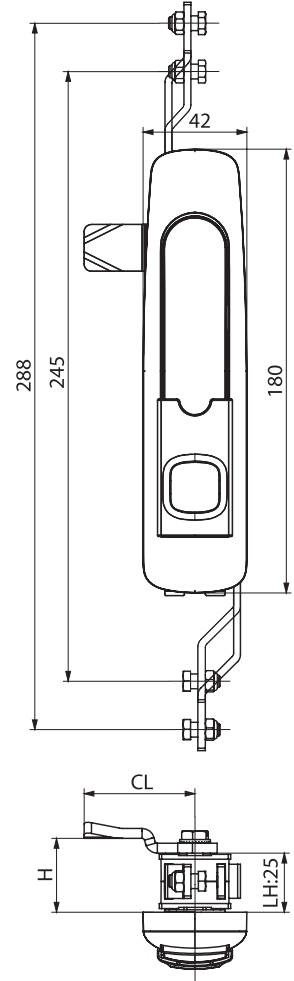
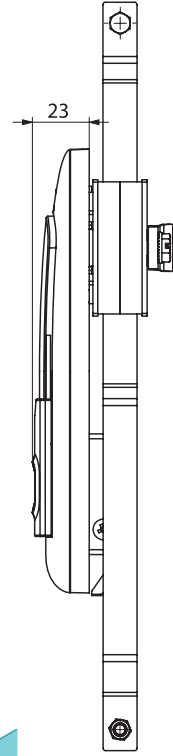
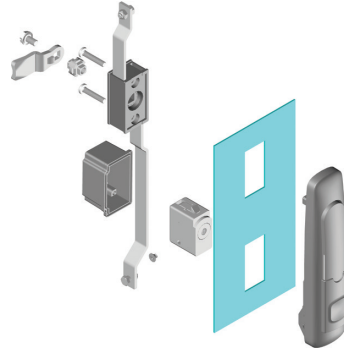
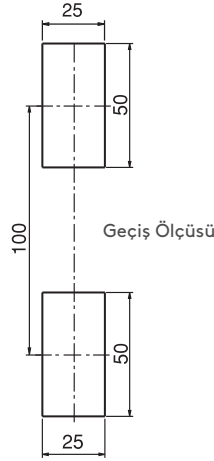


# İSPANYOLET SİSTEMLİ KİLİTLER

## MODÜLER SİSTEM KOLLU KİLİT

407



- Kilitleme sistemi modüler olup uygulama esnasında isteğe göre değiştirilebilir.
- Kilitleme modülleri bağımsız sipariş edilebilir.
- Tek noktadan veya 3 noktadan kilitleme aynı gövde üzerinde yapılabilir.
- Asma kilit uygulaması opsiyoneldir.
- Gövde alt kısmında klips uygulaması ile hızlı montaj yapılabilir.

### MALZEME

GÖVDE PA6 GFR 30  
KOL Zamak DIN-EN 1774-ZnAl4Cu1

MEKANİZMA: PA6 GFR 30  
MODÜL Zamak  
DİL: Çelik



1

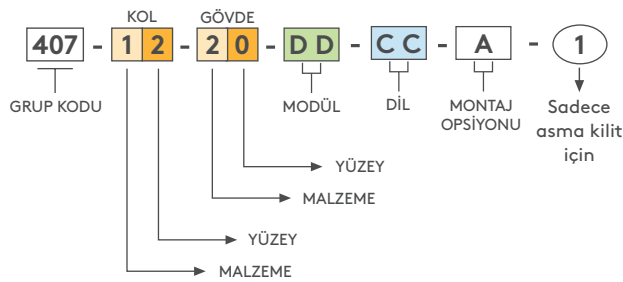
Asma kilit uygulaması

Diller için Sayfa: 172 - 173

Çubuk ve lamalar için Sayfa: 178 - 188

Anahtarlar için Sayfa: 189 - 191

### ÜRÜN KODU



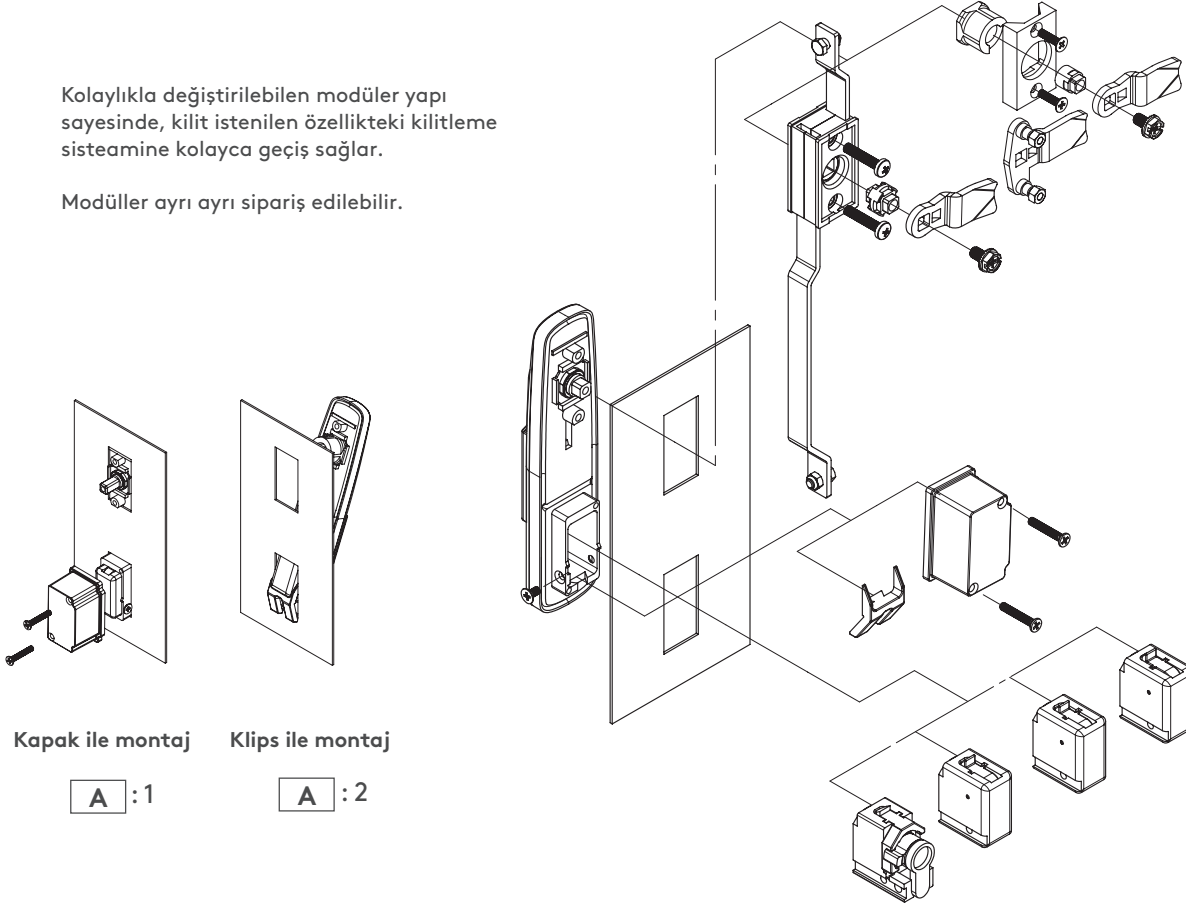
MALZEME	M
Zamak	1
Plastik	2
YÜZEY	F
Kaplamasız	0
Siyah boya	2

SİLİNDİR - FİŞE	DD	Sipariş kodu
Paslanmaz toz kapaklı fişe (aynı şifre)	03	MDL03
Paslanmaz toz kapaklı fişe (farklı şifre)	32	MDL32
Euro key (5333)	05	MDL05
CH751 (Paslanmaz toz kapaklı fişe)	07	MDL07

GÖBEKLER	BUTON	BAREL
5 mm Çentikli	Zamak	Princ
8 mm Kare		
9 mm Üçgen		
15	55	11
MDL15	MDL55	MDL11

Kolaylıkla değiştirilebilen modüler yapı sayesinde, kilit istenilen özellikteki kilitleme sistemine kolayca geçiş sağlar.

Modüller ayrı ayrı sipariş edilebilir.



Kapak ile montaj

Klips ile montaj

A : 1

A : 2

Aşağıdaki ürün setleri özel kodlarla ayrıca sipariş edilebilir.



MLS01

1-SET:

- Gövde
- Kol
- Toz kapağı
- Mafsal

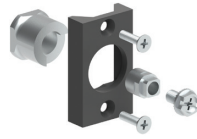


MLS02

1-SET:

- Plastik mekanizma
- Civatalar
- Dil adaptörü

Çok noktadan kilitleme için



MLS03

1-SET:

- Plastik montaj parçası
- Civatalar
- Dil adaptörü

Tek noktadan kilitleme için

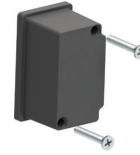


MDLXX

MODÜLLER

- MDLXX

Lütfen yan sayfaya bakınız.



MLS05

1-SET:

- Plastik montaj kapağı
- Civatalar

Bu set ile kilit IP 65 özelliklerini karşılar.



320.02.246

1-Adet

- Klips (kolay montaj)

Bu klips parçası ile montaj süresi % 50 azalır.



DİLLER

Lütfen dil sayfalarına bakınız. Sf .172-173