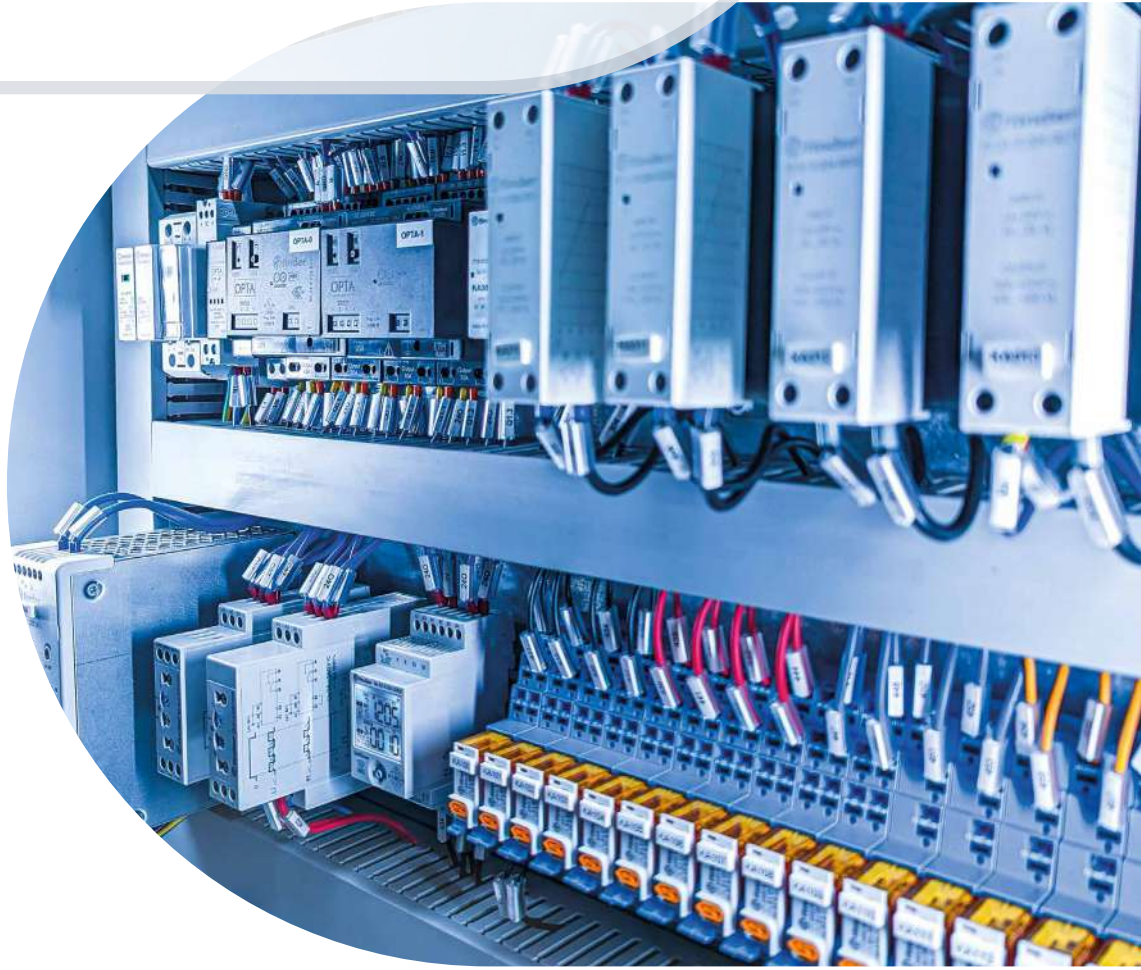
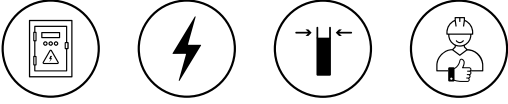


1954'TEN BERİ, RÖLEDEN DAHA FAZLASI

- 2026 FİYAT LİSTESİ
- ÜRÜNLER VE SEKTÖREL ÇÖZÜMLER



HAKKIMIZDA



Finder 1954 yılında İtalya'da kurulmuştur. Kurulduğu günden bugüne gerek konut gerekse endüstriyel sektörlere yönelik elektromekanik ve elektronik komponentlerden oluşan geniş ürün yelpazesi tasarlamakta ve üretmektedir. Global vizyonu sayesinde Finder, bugün ürünlerini 29'dan fazla ülke ofisi ve 80'den fazla ticaret ortaklığından oluşan ağıyla tüm dünyaya dağıtmaktadır. Finder, aynı değerleri ve ürünlerimiz için aynı tutkuyu paylaşan 1400'den fazla bireyden oluşan uluslararası bir ailedir.



14,000 'den fazla ürünle sayısız uygulama imkânı. Otomasyonun temelinde bulunan ürünlerden makine, elektrik, zaman, sıcaklık, sıvı seviyesi, ışık kontrolüne ve daha fazlasına

ÜRÜNLERİMİZ DİĞER TÜM RÖLE ÜRETİCİLERİNDEN DAHA FAZLA SERTİFİKAYA SAHİPTİR.



FINDER DÜNYANIN HER YERİNDE VARLIK GÖSTEREN BİR İTALYAN MARKASIDIR

4 AVRUPA ÜRETİM TESİSİ

29 ÜLKE OFİSİ

+80 RESMİ DİSTRİBÜTÖR



ÇEVRESEL, SOSYAL VE KURUMSAL YÖNETİM (ESG)

Finder, tıpkı büyümenin geleceğe yönelik bilinçli bir vizyonla sinerji içinde gelişmesi gerektiğine inandığı gibi, sosyal ve çevresel sürdürülebilirliği işinin temel prensipleri olarak görür. Bu nedenle Finder, CO2 emisyonlarını azaltmaya ve ortadan kaldırmaya, döngüsellğe odaklanmaya, güvenli, adil ve kapsayıcı bir çalışma ortamı oluşturmak için çalışanlarına özen göstermeye, dürüstlük ve şeffaflık kültürünü yaymaya ve değerlerini paylaşan paydaşlarla iş birliği yapmaya kararlıdır.

ÖZERKLİK VE BAĞIMSIZLIK

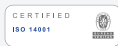
Finder'in yönetsel, finansal ve teknolojik özerkliği, tüm iş süreçleri üzerinde optimum kontrol sağlar.



ISO 9001:2015
Quality management system



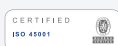
IECEx
Equipment for Use in
Explosive Atmospheres



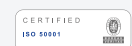
ISO 14001:2015
Environmental management system



ISO 27001-27701
Information Security and
Privacy Management System



ISO 45001:2018
Health and safety management system



ISO 50001:2018
Energy management system



ISO 14064-1:2019
Carbon Footprint verification



AEOF
Simplified customs and enhanced supply chain security



FSC
Forest Stewardship Council



Cribis Prime Company
Recognition of highest reliability of commercial relations

34 SERİSİ	ULTRA-İNCE PCB VE SOKETLİ RÖLELER (EMR VEYA SSR) 6 A	16
40 SERİSİ	MİNYATÜR PCB VE SOKETLİ RÖLELER 8 - 10 - 12 - 16 A	18
41 SERİSİ	KÜÇÜK PROFİL PCB VE SOKETLİ RÖLELER	20
46 SERİSİ	MİNYATÜR ENDÜSTRİYEL RÖLELER 8 - 16 A	22
55 SERİSİ	GENEL AMAÇLI RÖLELER 7 - 10 A	24
56 SERİSİ	MİNYATÜR GÜÇ RÖLELERİ 12 A	28
60 SERİSİ	GENEL AMAÇLI RÖLELER 10 A	30
TİP 60.13.4	AKIM ALGILAMA RÖLELERİ	32
62 SERİSİ	GÜÇ RÖLELERİ 16 A	34
65 SERİSİ	GÜÇ RÖLELERİ 20 - 30 A	36
66 SERİSİ	GÜÇ RÖLELERİ 30 A	37
67 SERİSİ	YÜKSEK GÜÇ RÖLELERİ 50 A	38
68 SERİSİ	YÜKSEK GÜÇ RÖLELERİ 32- 40 - 100 A	39
50 SERİSİ	FORCIBLY GUIDED KONTAKLI EMNİYET RÖLELERİ 8 A	40
7S SERİSİ	FORCIBLY GUIDED KONTAKLI EMNİYET RÖLELERİ 6 - 10 A	41
13 SERİSİ	STEP RÖLELER 16 A (DARBE AKIM ANAHTARLARI)	42
20 SERİSİ	STEP RÖLELER 16 A (DARBE AKIM ANAHTARLARI)	43
77 SERİSİ	SOLID STATE RÖLELER 25 - 40 - 60 - 80 - 100 - 125 A	44
8A SERİSİ	PROGRAMLANABİLİR LOJİK RÖLELER - ARDUINO / CODESYS	46
6M SERİSİ	GÜÇ ANALİZÖRLERİ - 1 FAZ 50 A - 100 A - 300 A (AC/DC)	48
12 SERİSİ	MEKANİK / DİJİTAL / ASTRO ZAMAN SAATLERİ 16 A	50
80 SERİSİ	ZAMANLAYICILAR (TIMERS)	52
84 SERİSİ	SMARTimer, DIGITAL TIMER 16 A	53

22 SERİSİ	SESSİZ KONTAKTÖRLER 25 - 32 - 40 - 63 A	54
6K SERİSİ	ENDÜSTRİYEL KONTAKTÖRLER 9 - 10 - 12 - 18 - 24 - 32 - 50 - 74 A	56
70 SERİSİ	İZLEME RÖLELERİ (FAZ, GERİLİM, AKIM)	58
78 SERİSİ	ANAHTARLAMALI MOD GÜÇ KAYNAKLARI	60
9D SERİSİ	YÜKSEK AKIM DAĞITIM BLOKLARI	62
7U SERİSİ	PANO PRİZLERİ	63
7F SERİSİ	PANO HAVALANDIRMA FİLTRELERİ VE FANLI-FİLTRELER	64
7H SERİSİ	PANO ISITICILARI	65
7T SERİSİ	PANO TERMOSTATLARI	66
7P SERİSİ	PARAFUDRLAR	67
	IECEX, ATEX VE HazLoc ÜRÜNLERİ	68
	DENİZCİLİK SEKTÖRÜ İÇİN ÜRÜNLER VE ÇÖZÜMLER	70
	RAYLI ULAŞIM SEKTÖRÜ İÇİN ÜRÜNLER VE ÇÖZÜMLER	74

HER ZAMAN ÖZGÜN

Finder, sade ve özgün fikirleriyle konut, ticari ve endüstriyel elektrik sistemlerinde sürdürülebilir yeniliğe katkıda bulunur.



“MADE IN ITALY” TUTKUSU İLE ULUSLARARASI BİR RUH



Dünya çapında 2.000’den fazla kişi
Finder ailesinin bir parçasıdır.
Paylaştıkları değerler ve ürünlerine
olan tutkuları sayesinde bir araya
gelmişlerdir.

DEĞERLERİMİZ

Özerklik, bağımsızlık ve “made
in Italy” felsefesi Finder’i en iyi
şekilde temsil eden ve şirketin
tercihlerine her zaman rehberlik
eden değerlerdir.

ÖZEL VE
BAĞIMSIZ
YÖNETİM

TEKNOLOJİK
VE FİNANSAL
ÖZERKLİK

İTALYAN VE
AVRUPA TASARIMI
VE ÜRETİMİ

NELER YAPIYORUZ

FINDER, NEREDEYSE HER TÜRLÜ UYGULAMA İÇİN 15.000'DEN FAZLA ÜRÜN ÜRETİYOR

KONTROL PANOLARI, OTOMASYON VE ENDÜSTRİYEL UYGULAMALAR

Endüstriyel röleler

Programlanabilir Lojik Röleler

PCB'ler için röleler

Solid state röleler SSR

İzleme röleleri

Güvenlik röleleri (SIL)

HazLoc ve ATEX sertifikalı ürünler

Modüler arayüz röleleri

Timer'lar

Enerji sayaçları

Güç kaynakları

Endüstriyel termoregülasyon

Elektrik panoları için aksesuarlar

KONUT, TİCARİ VE AKILLI EV ELEKTRİK SİSTEMLERİ

YESLY - Akıllı Ev

Akıllı termostatlar

KNX - Bina Otomasyonu

Dimmerler

Hareket dedektörleri

Modüler kontaktörler

Acil durum aydınlatması

Zaman röleleri

Merdiven zamanlayıcıları

Işığa duyarlı fotosel röleler

Step (impuls-darbe akım) röleler



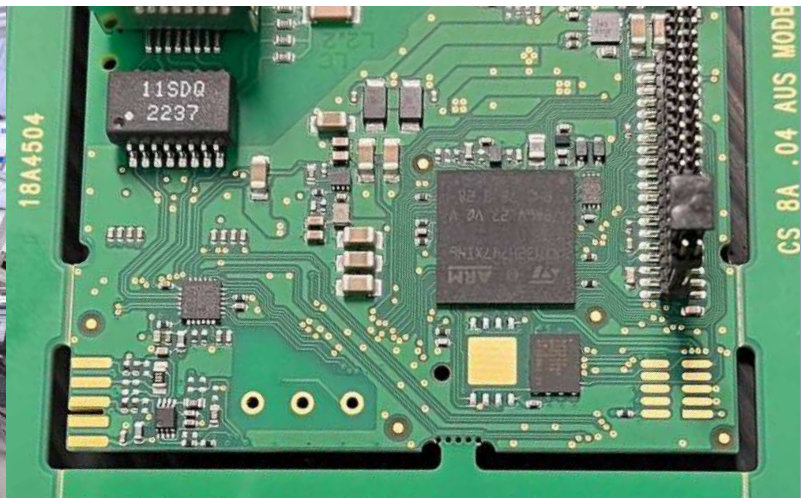
HAMMADEDEN SON ÜRÜNE KADAR TAMAMEN AVRUPA TASARIMI VE ÜRETİMİ

1 Finder'in Ar-Ge ekibi tarafından fikirler tasarlanır, tasarımlar üretilir ve ürün prototipleri geliştirilir

2 Yeni ürün geliştirmek için gereken otomasyon ve arge çalışmaları Finder fabrikalarında yapılır ve imal edilir.

3 Montaj hattındaki bileşenler, bobinler, baskılı metal parçalar ve kalıplanmış plastik parçalar dahil tüm komponentler Finder fabrikalarında üretilmektedir.

4 Otomatik montaj hattı günde 100.000 adet üretim kapasitesine sahiptir.





FINDER, EN FAZLA ONAYA SAHİP RÖLE ÜRETİCİSİDİR



ÜRÜNLER VE ÇÖZÜMLER



Endüstriyel
otomasyon

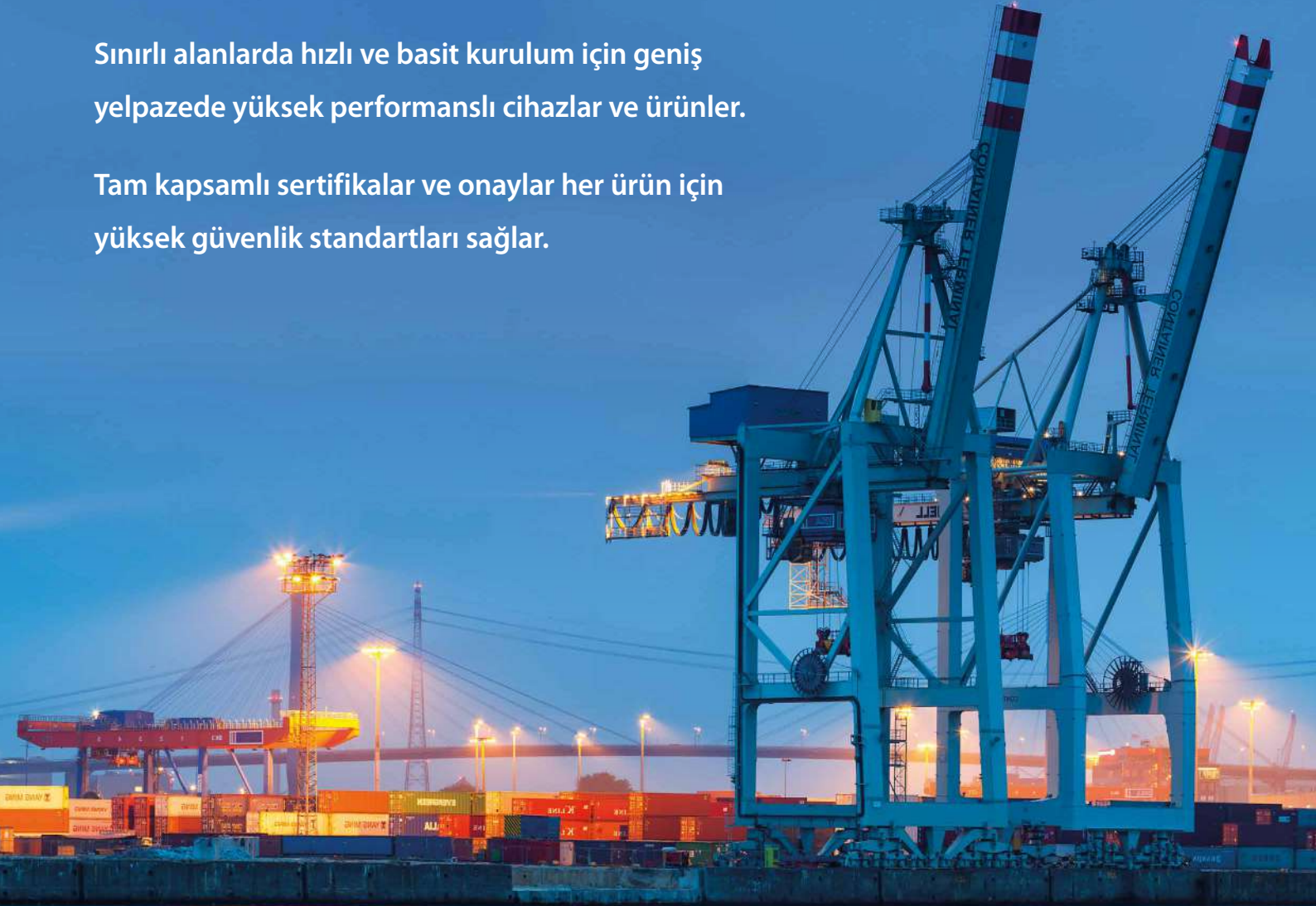


Asansör kumanda
pano ürünleri

ANAHTARLAMA, GÜÇ BESLEMESİ VE KONTROL

Sınırlı alanlarda hızlı ve basit kurulum için geniş yelpazede yüksek performanslı cihazlar ve ürünler.

Tam kapsamlı sertifikalar ve onaylar her ürün için yüksek güvenlik standartları sağlar.





**Soğutma
ve HVAC**



**IECEX, ATEX ve
HazLoc uygulamaları**



**Emniyet
ve kontrol**



ÜRÜNLER VE ÇÖZÜMLER



**Rüzgar enerjisi ve
fotovoltaik sistemler**



**EV şarj
istasyonları**

ENERJİNİN ÖLÇÜLMESİ, KORUNMASI VE YÖNETİMİ

Finder, enerji alanındaki uygulamalara özel olarak üretim, dağıtım, koruma ve otomasyona ilişkin hemen hemen her türlü ihtiyacı karşılayacak şekilde tasarlanmış, onaylı, çok yönlü ürünlerden oluşan bir ürün gamına sahiptir.



**Enerji
yönetimi**



**Raylı ulaşım
sektörü**



**Denizcilik
sektörü**



ÜRÜNLER VE ÇÖZÜMLER



Akıllı Ev



**Sıcaklık
kontrolü**

KONUT VE TİCARİ UYGULAMALAR

Enerji tasarrufu sağlamayı, geleneksel binaları ve mekanları yenilikçi, modern ortamlara dönüştürmeyi hedefleyen basit, etkili ve işlevsel kurulumlar.





**Aydınlatma
otomasyonu**



**Ticari sektöre
yönelik uygulamalar**



**KNX ve DALI
teknolojileri**





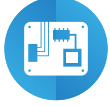
Şişeleme tesisleri



Etiketleme makinaları



Yol/tünel aydınlatması



Elektronik devre kartları

- PCB veya sokete montaj
- Bobin ve kontaklar arasında 6 kV (1.2/50 µs) yalıtım
- Vidalı veya Push-in bağlantılı soketler
- UL onayı (belirli röle/soket kombinasyonları)
- Sessiz, yüksek hızda anahtarlama ve uzun elektrik ömrü (34.81)



Seriye ait tüm ürünler ve dokümantasyon için ürün sayfası



Sipariş Bilgileri

Elektromekanik röle (EMR)

Örnek: 34 serisi, Ultra-İnce elektromekanik röle, 1 CO (SPDT) 6 A kontak, 24 V hassas DC bobin.

3 4 . 5 1 . 7 . 0 2 4 . 0 0 1 0

A **B** **C** **D**

Serisi ———— 3 4

Tip ———— 5
5 = Elektromekanik tip

Kutup sayısı ———— 1
1 = 1 kutup, 6 A

Bobin versiyonu ———— 7
7 = Hassas DC

Bobin gerilimi ———— 0 2 4
Tüm bobin gerilimleri için genel kataloğa başvurunuz

A: Kontak malzemesi
0 = Standart AgNi, standart AgSnO₂ (Sadece 34.51-0000 için)
4 = AgSnO₂
5 = AgNi + Au

B: Kontak devresi
0 = CO (SPDT)
3 = NO (SPST)

D: Özel versiyonlar
0 = Standart versiyon
9 = Yassı version

C: Opsiyonlar
0 = Suya karşı korunma RT III
1 = Akı koruması (RT II)

Özellik ve opsiyon seçimi: sadece aynı sıradakiler kombinasyon olarak kullanılabilir.

Koyu renkte belirtilmiş olan seçenekler bulunurluğu daha fazla olanlardır.

Tip	Bobin versiyonu	A	B	C	D
34.51	hassas DC	0 - 4 - 5	0 - 3	0 - 1	0
34.51	hassas DC	0 - 4 - 5	0	1	9

Solid state röle (SSR)

Örnek: 34 serisi, solid state röle, 6 A 24 V DC çıkışlı, 24 V DC bobinli.

3 4 . 8 1 . 7 . 0 2 4 . 9 0 2 4

Serisi ———— 3 4

Tip ———— 8
8 = SSR tipi

Çıkış ———— 1
1 = 1 NO (SPST-NO)

Giriş Devresi ———— 0 2 4
Tüm bobin gerilimleri için genel kataloğa başvurunuz

Çıkış Devresi
9024 = 6 A - 24 V DC
7048 = 0.1 A - 48 V DC
7220 = 0.2 A - 220 V DC
8240 = 2 A - 240 V AC



34.51.7.xxx.0010



34.51.7.xxx.9024



93.61



93.60



93.68



093.16



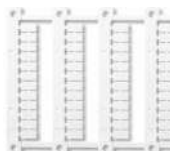
093.16.0



093.16.1



093.60



060.48

ÜRÜN KODU	AÇIKLAMA	BİRİM FİYAT (EUR / Adet)	AMBALAJ (Adet)	İSKONTO GRUBU
Slim röle 12 V AC/DC 1 kontak, 6,2 mm				
34.51.7.012.0010	Slim röle, 12 V AC/DC, 1 CO 6A	9,01	20	A
93.61.7.024	Slim röle için vidalı soket	12,41	10	A
93.60.7.024	Slim röle için push-in soket	12,41	10	A
Slim röle 24 V AC/DC 1 kontak, 6,2 mm				
34.51.7.024.0010 *	Slim röle, 24 V AC/DC *, 1 CO 6A	9,01	20	A
93.61.7.024	Slim röle için vidalı soket	12,41	10	A
93.60.7.024	Slim röle için push-in soket	12,41	10	A
Slim röle (110...125)V AC/DC 1 kontak, 6,2 mm				
34.51.7.060.0010 **	Slim röle (110...125)V AC/DC ** 1 CO 6A	14,39	20	A
93.61.0.125	Slim röle için vidalı soket, (110...125)V AC/DC	14,21	10	A
93.60.0.125	Slim röle için push-in soket, (110...125)V AC/DC	14,21	10	A
93.63.3.125	Slim röle için vidalı soket, (110...125)V AC/DC, sızıntı akım önleme (44 V altında bırakır)	16,42	10	A
Slim röle 230 V AC 1 kontak, 6,2 mm				
34.51.7.060.0010 **	Slim röle, 230 V AC **, 1 CO 6A	14,39	20	A
93.61.8.230	Slim röle için vidalı soket, 230 V AC	14,21	10	A
93.60.8.230	Slim röle için push-in soket, 230 V AC	14,21	10	A
93.63.3.230	Slim röle için vidalı soket, 230 V AC, sızıntı akım önleme (72 V altında bırakır)	16,42	10	A
Slim SSR 24 V DC, 24 V DC 1 NO çıkış, 6,2 mm				
34.81.7.024.9024	Slim SSR, giriş 24 V DC, çıkış 24 V DC 6A 1 NO	36,10	20	A
93.61.7.024	Slim röle için vidalı soket	12,41	10	A
93.60.7.024	Slim röle için push-in soket	12,41	10	A
Slim SSR 24 V DC, 230 V AC 1 NO çıkış, 6,2 mm				
34.81.7.024.8240	Slim SSR, giriş 24 V DC, çıkış 230 V AC 2A 1 NO	38,31	20	A
93.61.7.024	Slim röle için vidalı soket	12,41	10	A
93.60.7.024	Slim röle için push-in soket	12,41	10	A
Slim timer röle 24 V AC/DC, 1 kontak				
34.51.7.024.0010 *	Slim timer rölesi, 24 V AC/DC *, 1 CO 6A	9,01	20	A
93.68.0.024	Slim timer soketi, (0.1...3)sn, (3...60)sn, (1...20)dk, (0.3...6)saat çok fonksiyonlu	43,68	10	A
Aksesuarlar				
093.16	Slim röle köprüsü, 16 yollu, mavi	4,61	10	C
093.16.0	Slim röle köprüsü, 16 yollu, siyah	4,61	10	C
093.16.1	Slim röle köprüsü, 16 yollu, kırmızı	4,61	10	C
093.60	Plastik ayırıcı plaka	1,52	10	C
093.48	Etiket plakası, 48 adet 6 x 10 mm	9,20	1	C
060.48	Etiket plakası, 48 adet 6 x 12 mm (CEMBRE termal yazıcılar)	12,37	1	C

Not *: 24VAC/DC slim soketlere 24VDC röle takılır.

Not **: 230VAC ve (110...125)VAC/DC slim soketlere 60VDC röle takılır.

Not: Farklı gerilim versiyonları için bizimle irtibata geçiniz.

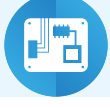
Not: Raylı ulaşım versiyonları için bizimle irtibata geçiniz.



Medikal ve
diş hekimliği



Oyuncaklar



Elektronik
devre kartları



Otomatlar

- PCB veya sokete montaj
- 5.0 mm pin aralığı (3.5 mm de mevcut)
- AC ve DC bobinler
- 95 serisi Vidalı, Vidasız, Push-in bağlantılı ray ve PCB montaj soketleri
- 99 Serisi LED ve EMC bastırma modülleri ve 86.30 timer modül opsiyonları
- EN 60335-1 akkor tel gerekliliklerini karşılar
- -40...+85°C çalışma sıcaklığı
- Bobin ve kontaklar arasında 6 kV (1.2/50 µs) yalıtım
- Akı koruması RT II standart, RT III opsiyon
- Bistable versiyonlar



Seriye ait tüm ürünler
dokümantasyon için
ürün sayfası



Sipariş Bilgileri

Örnek: 40 serisi, 2 enversör kontaklı, 230 V AC bobinli PCB röle.

4 0 . 5 2 . 8 . 2 3 0 . 0 0 0 0

Serisi

Tip

- 3 = PCB/sokete uygun röleler - 3.5 mm pin
- 5 = PCB/sokete uygun röleler - 5 mm pin
- 6 = PCB/sokete uygun röleler - 5 mm pin

Kutup sayısı

- 1 = 1 kutuplu
- 2 = 2 kutuplu

Bobin versiyonu

- 6 = AC/DC bistable
- 7 = Hassas DC, 0.5 W
- 8 = AC (50/60 Hz)
- 9 = Standart DC, 0.65 W

Bobin Gerilimi

Tüm bobin gerilimleri için
genel kataloğa başvurunuz

A: Kontak malzemesi

Aşağıdaki tabloya bakınız

- B: Kontak devresi**
- 0 = CO (nPDT)
- 3 = NO (nPST)

D: Özel versiyonlar

- 0 = Standart
- 1 = Suya karşı koruma (RT III)
- 3 = Yüksek sıcaklıktaki (+125 °C) suya karşı koruma
- C: Opsiyonlar**
- 0 = 5.2 mm pin uzunluğu (Sokete uygun röleler)
- 2 = 3.5 mm pin uzunluğu (PCB röleler)

Özellik ve Opsiyon Seçimi: Sadece aynı sıradakiler kombinasyon olarak kullanılabilir.

Koyu renkle belirtilmiş olan seçenekler bulunurluğu daha fazla olanlardır.

Terminal pin	Tip	Bobin versiyonu	A	B	C	D
PCB röle, pin uzunluğu 3.5 mm	40.31/51	Standart DC/hassas DC	1 (AgNi)	0 - 3	2	0 - 1
	40.61	Standart DC/hassas DC	1 (AgNi) - 4 (AgSnO ₂)	0 - 3	2	0 - 1
PCB/Sokete uygun röle pin uzunluğu 5.2 mm	40.31/51	AC/hassas DC	0 (AgNi) - 4 (AgSnO ₂) - 5 (AgNi+Au)	0 - 3	0	0 - 1
	40.31/51	Standart DC	0 (AgNi) - 4 (AgSnO ₂) - 5 (AgNi+Au)	0 - 3	0	0 - 1 - 3
	40.52	AC/hassas DC	0 (AgNi) - 4 (AgSnO ₂) - 5 (AgNi+Au)	0 - 3	0	0 - 1
	40.52	Standart DC	0 (AgNi) - 4 (AgSnO ₂) - 5 (AgNi+Au)	0 - 3	0	0 - 1 - 3
	40.61	AC/hassas DC	1 (AgNi) - 4 (AgSnO ₂)	0 - 3	0	0 - 1
	40.61	Standart DC	1 (AgNi) - 4 (AgSnO ₂)	0 - 3	0	0 - 1 - 3
	40.62	AC/DC/hassas DC	0 (AgNi) - 4 (AgSnO ₂)	0	0	0 - 1
	40.31/51/52	Bistable	0 (AgNi)	0	0	0
40.61	Bistable	1 (AgNi) - 4 (AgSnO ₂)	0	0	0	



40.51



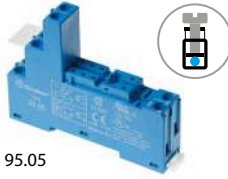
40.52



40.61



95.P5



95.05



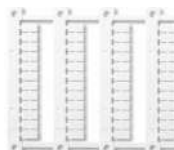
99.02



86.30



95.18



060.48

ÜRÜN KODU	AÇIKLAMA	BİRİM FİYAT (EUR / Adet)	AMBALAJ (Adet)	İSKONTO GRUBU
40 Serisi röleler				
40.51.9.012.0000	12 V DC, 1 kontak 12A	6,29	50	B
40.61.9.012.4000	12 V DC, 1 kontak 16A	6,59	50	B
40.51.9.024.0000	24 V DC, 1 kontak 12A	6,29	50	B
40.61.9.024.4000	24 V DC, 1 kontak 16A	6,59	50	B
40.51.8.024.0000	24 V AC, 1 kontak 12A	7,91	50	B
40.51.8.230.0000	230 V AC, 1 kontak 12A	12,99	50	B
40.61.8.230.4000	230 V AC, 1 kontak 16A	13,27	50	B
40.52.9.012.0000	12 V DC, 2 kontak 8A	7,70	50	B
40.52.9.024.0000	24 V DC, 2 kontak 8A	7,70	50	B
40.52.9.048.0000	48 V DC, 2 kontak 8A	9,50	50	B
40.62.9.024.0000	24 V DC, 2 kontak 10A	9,76	50	B
40.52.9.110.0000	110 V DC, 2 kontak 8A	10,75	50	B
40.52.8.024.0000	24 V AC, 2 kontak 8A	9,34	50	B
40.52.8.110.0000	110 V AC, 2 kontak 8A	11,63	50	B
40.52.8.230.0000	230 V AC, 2 kontak 8A	14,39	50	B
40.51/40.52/40.61/40.62 Tip röleler için soketler				
95.05SMA	Vidalı soket 095.71 metal klips dahil, 99.02 modüllerle uyumlu, 86.30 timer takılabilir	7,77	20	A
95.05SPA	Vidalı soket 095.01 plastik tutma/ayırma klipsi dahil, 99.02 modüllerle uyumlu, 86.30 timer takılabilir	8,15	10	A
95.P5SMA	Push-in soket, 095.71 metal klips dahil, 99.02 modüllerle uyumlu, 86.30 timer takılabilir	7,77	10	A
95.P5SPA	Push-in soket, 095.91.3 plastik tutma/ayırma klipsi dahil, 99.02 modüllerle uyumlu, 86.30 timer takılabilir	8,15	10	A
95.75SMA	Vidalı soket 095.71 metal klips dahil, 99.01 modüllerle uyumlu, (yenisi 95.05SMA'dır)	8,53	10	A
95.05/95.P5 soketlerle uyumlu aksesuarlar				
99.02.3.000.00	Diyot (+A 1, standart polarite) (6...220)V DC	2,91	10	A
99.02.0.024.59	LED (6...24)V DC/AC	4,34	10	A
99.02.0.230.59	LED (110...240)V DC/AC	4,34	10	A
99.02.9.024.99	LED + diyot, 6 - 24 V DC	4,90	10	A
99.02.9.220.99	LED + diyot, 110 - 220 V DC	4,90	10	A
99.02.0.024.98	LED + Varistor (6...24)V DC/AC	5,81	10	A
99.02.0.230.98	LED + Varistor, 110 - 240 V AC/DC	5,81	10	A
99.02.8.230.07	Kaçak akım bypass modülü, 110 - 240 V AC	4,90	10	A
86.30.0.024.0000	Timer, (12...24)V AC/DC; 2 fonksiyon: On-delay, Interval, (0.05 sn...100 saat)	38,35	5	A
86.30.8.240.0000	Timer, (230...240)V AC; 2 fonksiyon: On-delay, Interval, (0.05 sn...100 saat)	43,10	5	A
095.18	8 yollu köprü, 95.05 soketler için, mavi	3,96	10	C
095.18.0	8 yollu köprü, 95.05 soketler için, siyah	3,96	10	C
097.58	8 yollu köprü, 95.P5 soketler için, mavi	5,88	10	C
097.00	Etiket taşıyıcı, 060.48 etiketler için	0,17	10	C
060.48	Etiket plakası, 48 adet 6 x 12 mm (CEMBRE termal yazıcı), plastik tutma/ayırma klipslerine veya etiket taşıyıcısına uygun	12,37	1	C

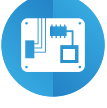
Not: Farklı gerilim versiyonları için bizimle irtibata geçiniz.



Medikal ve
diş hekimliği



Endüstriyel
robotlar



Elektronik
devre kartları



Otomatlar

- PCB veya sokete montaj
- 5.0 mm pin aralığı
- AC ve DC bobinler
- Vidalı ve Vidasız soketler
- Bobin ve kontaklar arasında 6 kV (1.2/50 µs) yalıtım
- Akı koruması RT II standart, RT III opsiyon
- Bistable versiyonlar



Seriye ait tüm ürünler
ve dokümantasyon için
ürün sayfası



Sipariş Bilgileri

Elektromekanik röle (EMR)

Örnek: 41 serisi küçük-profil PCB röle, 2 CO (DPDT), 24V DC bobin

4 1 . 5 2 . 9 . 0 2 4 . 0 0 1 0

Serisi —————

Tip —————
3 = PCB - 3.5 mm pin mesafesi
5, 6 = PCB - 5.0 mm pin mesafesi

Kutup sayısı —————
1 = 1 kutup 41.31, 12 A
41.61, 16 A
2 = 2 kutup 41.52, 8 A

Bobin versiyonu —————
6 = DC bistable, 2 bobin
8 = AC
9 = DC

Bobin gerilimi —————
Tüm bobin gerilimleri için genel kataloğa başvurunuz

A: Kontak malzemesi
0 = Standart AgNi
4 = AgSnO₂
5 = AgNi + Au

B: Kontak devresi
0 = CO (nPDT)
3 = NO (nPST)

D: Özel versiyonlar
0 = Mag. akımdan etkilenmeme (RT II)
1 = Suya karşı korunma (RT III)
3 = IECEx, ATEX (Ex ec nC), HazLoc
(Sadece 41.52 and 41.61)
6 = Bistable version (RT II)

C: Opsiyonlar
0 = Üretim hattı 0
1 = Üretim hattı 1
2 = Üretim hattı 2

Özellik ve opsiyon seçimi: Sadece aynı sıradakiler kombinasyon olarak kullanılabilir.
Koyu renkle belirtilmiş olan seçenekler bulunurluğu daha fazla olanlardır.

Tip	Bobin versiyonu	A	B	C	D
41.31	DC	0 - 4 - 5	0 - 3	1	0 - 1
41.52	DC	0 - 5	0 - 3	1	0 - 1 - 3
41.61	DC	0 - 4	0 - 3	1	0 - 1 - 3
41.31/61	DC (12-24 V)	0	0	2	0
41.31/52/61	AC	0	0	0	0
41.52	DC bistable	4	0	1	6
41.61	DC bistable	4	0 - 3	1	6

ÜRÜN KODU	AÇIKLAMA	BİRİM FİYAT (EUR / Adet)	AMBALAJ (Adet)	İSKONTO GRUBU
14 mm Arayüz röle, 24 V DC, 1 kontak				
41.61.9.024.0010	24 V DC, 1 kontak 16A	7,30	20	A
93.02.7.024	Vidalı soket	21,02	10	A
93.52.7.024	Vidasız (yaylı) soket	22,81		
14 mm Arayüz röle, 230 V AC, 1 kontak				
41.61.9.110.0010 **	230 V AC **, 1 kontak 16A	10,37	20	A
93.02.8.230	Vidalı soket	26,39	10	A
93.52.8.230	Vidasız (yaylı) soket	26,73	10	A
14 mm Arayüz röle, 24 V DC, 2 kontak				
41.52.9.024.0010	24 V DC, 2 kontak 8A	8,09	20	A
93.02.7.024	Vidalı soket	21,02	10	A
93.52.7.024	Vidasız (yaylı) soket	22,81	10	A
14 mm Arayüz röle, 24 V AC/DC, 2 kontak				
41.52.9.024.0010 *	24 V AC/DC *, 2 kontak 8A	8,09	20	A
93.02.0.024	Vidalı soket	27,70	10	A
93.52.0.024	Vidasız (yaylı) soket	28,07	10	A
14 mm Arayüz röle, 230 V AC, 2 kontak				
41.52.9.110.0010 **	230 V AC **, 2 kontak 8A	11,15	20	A
93.02.8.230	Vidalı soket	26,39	10	A
93.52.8.230	Vidasız (yaylı) soket	26,73	10	A
Aksesuarlar				
093.08	8 yollu köprü, 93.02 ve 93.52 soketler için, mavi	4,26	10	C
093.08.0	8 yollu köprü, 93.02 ve 93.52 soketler için, siyah	4,26	10	C
093.01	Plastik ayırıcı plaka, 93.02 ve 93.52 soketler için	1,46	10	C
060.48	Etiket plakası, 48 adet 6 x 12 mm (CEMBRE termal yazıcılar)	12,37	1	C

Not *: 24 V AC/DC soketlere 24 V DC röle takılır.

Not **: 230 V AC soketlere 110 V DC röle takılır.

Not: Farklı gerilim versiyonları için bizimle irtibata geçiniz.

Not: Patlayıcı ortamlara uygun özel versiyonlar için bizimle irtibata geçiniz.



41.52



41.61



93.02



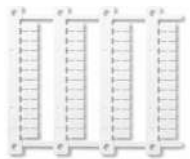
93.52



093.08



093.01



060.48



Asansörler



Tersaneler



Yol/tünel aydınlatması



Vinçler

- AC ve DC bobinler
- Sokete montaj veya Faston konnektörleri aracılığıyla doğrudan bağlantı
- Kilitlenebilir test butonlu, LED'li ve mekanik göstergeli modeller
- 97 serisi Vida veya Push-in bağlantılı ray ve PCB montaj soketleri
- 99 Serisi LED ve EMC bastırma modülleri ve 86.30 timer modül opsiyonları
- Opsiyonel alternatif montaj adaptörleri
- Avrupa Patenti



Seriye ait tüm ürünler ve dokümantasyon için ürün sayfası



Sipariş Bilgileri

Örnek: 46 serisi, 1 CO (SPDT), 24 V DC bobin, kilitlenebilir test butonu ve mekanik indikatörlü minyatür endüstriyel röleler.

4 6 . 6 1 . 9 . 0 2 4 . 0 0 4 0

Serisi

Tip

5 = Pabuç/bıçak uçlu lehim terminaler (2.5 x 0.5)mm

6 = Pabuç/bıçak uçlu lehim terminaler Faston 187 (4.8 x 0.5)mm

Kutup sayısı

1 = 1 kutup, 16 A

2 = 2 kutup, 8 A

Bobin versiyonu

9 = DC

8 = AC (50/60 Hz)

Bobin gerilimi

Tüm bobin gerilimleri için genel kataloğa başvurunuz

A: Kontak malzemesi

0 = AgNi

4 = AgSnO₂ (46.61 için)

5 = AgNi + Au

B: Kontak devresi

0 = CO (nPDT)

D: Özel versiyonlar

0 = Standart

C: Opsiyonlar

2 = Mekanik indikatör

4 = Kilitlenebilir test butonu + mekanik indikatör

54 = Kilitlenebilir test butonu + LED (AC) + mekanik indikatör

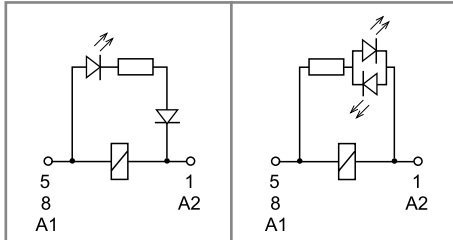
74 = Kilitlenebilir test butonu + çift LED (DC polarizasyonsuz) + mekanik indikatör

Özellik ve opsiyon seçimi: Yalnızca aynı sıradaki kombinasyonlar mümkündür. Koyu ile yazılanlar bulunurluğu fazla olanlardır.

Tip	Bobin versiyonu	A	B	C	D
46.52	AC - DC	0 - 5	0	2 - 4	0
	AC	0 - 5	0	54	/
	DC	0 - 5	0	74	/
46.61	AC - DC	0 - 4 - 5	0	2 - 4	0
	AC	0 - 4 - 5	0	54	/
	DC	0 - 4 - 5	0	74	/

Talep üzerine Demiryolu Uygulamaları için özel versiyonlar

Açıklamalar: Opsiyonlar

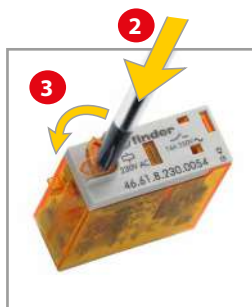


C: Opsiyon 54

LED (AC)

C: Opsiyon 74

LED (DC, polarizasyonsuz)



Kilitlenebilir test butonu ve mekanik indikatör (0040, 0054, 0074)

Çift amaçlı Finder test butonu 2 şekilde kullanılabilir:

1. Yöntem: Plastik sabitleyici (test butonun tam üzerinde yer alır) yerinde sabittir. Bu durumdayken, eğer test butonuna basılırsa, kontaklar çalışır. Eğer test butonu geri bırakılırsa, kontaklar önceki durumuna geri gelir.

1. Yöntem: Plastik sabitleyici (herhangi uygun bir el aleti kullanılarak) kırılabilir. Bu durumdayken, (yukarıda izah edilen fonksiyon kullanılmaya devam ettiği gibi), eğer test butonuna basılarak, şekilde görüldüğü gibi döndürülürse, kontaklar çalışma pozisyonunda sabitlenir ve test butonu eski pozisyonuna döndürülene kadar kilitli kalır. Her iki yöntemde de test butonu hareketi hızlı ve güvenlidir.





46.52



46.61



97.01SPA



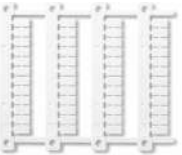
97.P2



99.02



095.18



060.48

ÜRÜN KODU	AÇIKLAMA	BİRİM FİYAT (EUR / Adet)	AMBALAJ (Adet)	İSKONTO GRUBU
46.61 Tip röleler				
46.61.9.024.0040	24 V DC, 1 kontak 16A, test buton + mekanik indikatör	8,63	10	A
46.61.9.024.0074	24 V DC, 1 kontak 16A, test buton + mekanik indikatör + LED	10,96	10	A
46.61.9.110.0040	110 V DC, 1 kontak 16A, test buton + mekanik indikatör	11,61	10	A
46.61.9.110.0074	110 V DC, 1 kontak 16A, test buton + mekanik indikatör + LED	13,94	10	A
46.61.8.024.0040	24 V AC, 1 kontak 16A, test buton + mekanik indikatör	10,58	10	A
46.61.8.024.0054	24 V AC, 1 kontak 16A, test buton + mekanik indikatör + LED	12,91	10	A
46.61.8.230.0040	230 V AC, 1 kontak 16A, test buton + mekanik indikatör	15,60	10	A
46.61.8.230.0054	230 V AC, 1 kontak 16A, test buton + mekanik indikatör + LED	17,93	10	A
46.52 Tip röleler				
46.52.9.024.0040	24 V DC, 2 kontak 8A, test buton + mekanik indikatör	10,41	10	A
46.52.9.024.0074	24 V DC, 2 kontak 8A, test buton + mekanik indikatör + LED	12,74	10	A
46.52.9.110.0040	110 V DC, 2 kontak 8A, test buton + mekanik indikatör	13,32	10	A
46.52.9.110.0074	110 V DC, 2 kontak 8A, test buton + mekanik indikatör + LED	15,65	10	A
46.52.8.024.0040	24 V AC, 2 kontak 8A, test buton + mekanik indikatör	12,44	10	A
46.52.8.024.0054	24 V AC, 2 kontak 8A, test buton + mekanik indikatör + LED	14,77	10	A
46.52.8.230.0040	230 V AC, 2 kontak 8A, test buton + mekanik indikatör	17,47	10	A
46.52.8.230.0054	230 V AC, 2 kontak 8A, test buton + mekanik indikatör + LED	19,80	10	A
46.61 Tip röleler için soketler				
97.01SMA	Vidalı soket 097.71 metal klips dahil, 99.02 modüllerle uyumlu, 86.30 timer takılabilir	7,28	10	A
97.01SPA	Vidalı soket 097.01 plastik tutma/ayırma klipsi dahil, 99.02 modüllerle uyumlu, 86.30 timer takılabilir	7,64	10	A
97.P1SMA	Push-in soket, 097.71 metal klips dahil, 99.02 modüllerle uyumlu, 86.30 timer takılabilir	7,28	10	A
97.P1SPA	Push-in soket, 097.01 plastik tutma/ayırma klipsi dahil, 99.02 modüllerle uyumlu, 86.30 timer takılabilir	7,64	10	A
46.52 Tip röleler için soketler				
97.02SMA	Vidalı soket 097.71 metal klips dahil, 99.02 modüllerle uyumlu, 86.30 timer takılabilir	7,99	10	A
97.02SPA	Vidalı soket 097.01 plastik tutma/ayırma klipsi dahil, 99.02 modüllerle uyumlu, 86.30 timer takılabilir	8,33	10	A
97.P2SMA	Push-in soket, 097.71 metal klips dahil, 99.02 modüllerle uyumlu, 86.30 timer takılabilir	7,99	10	A
97.P2SPA	Push-in soket, 097.01 plastik tutma/ayırma klipsi dahil, 99.02 modüllerle uyumlu, 86.30 timer takılabilir	8,33	10	A
Aksesuarlar				
095.18	8 yollu köprü, 95.05 soketler için, mavi	3,96	10	C
095.18.0	8 yollu köprü, 95.05 soketler için, siyah	3,96	10	C
097.58	8 yollu köprü, 95.P5 soketler için, mavi	5,88	10	C
097.00	Etiket taşıyıcı, 060.48 etiketler için	0,17	10	C
060.48	Etiket plakası, 48 adet 6 x 12 mm (CEMBRE termal yazıcılar), plastik tutma/ayırma klipslerine veya etiket taşıyıcısına uygun	12,37	1	C

Not: 99.02 modüller ve 86.30 timer kodları için bkz.sayfa 19

Not: Farklı gerilim versiyonları için bizimle irtibata geçiniz.

Not: Raylı ulaşım versiyonları için bizimle irtibata geçiniz.



Elektrik enerjisinin kontrolü ve yönetimi



Tersaneler



Yol/tünel aydınlatması



Vinçler

- AC ve DC bobinler
- 2 ve 4 kutup tiplerde kilitlenebilir test butonu ve mekanik indikatör standart
- 94 serisi Vidalı, Vidasız, Push-in bağlantılı soketler
- 99 Serisi LED ve EMC bastırma modülleri ve 86.30 timer modül opsiyonları
- Entegre LED ve bobin bastırma opsiyonları
- Opsiyonel alternatif montaj adaptörleri
- UL Onayı (Bazı röle ve soket kombinasyonları)
- Kontakt malzemesi opsiyonları
- Avrupa Patenti



Seriye ait tüm ürünler ve dokümantasyon için ürün sayfası



Sipariş Bilgileri

Örnek: 55 serisi soket tipi montajlı röle, 4 CO, 12 V DC bobin, kilitlenebilir test butonu ve mekanik indikatör.

5 5 . 3 4 . 9 . 0 1 2 . 0 0 C D
A B C D

Serisi

Tip

- 1 = PCB
- 3 = Soket montaja uygun

Kutup sayısı

- 2 = 2 kutup, 10 A
- 3 = 3 kutup, 10 A
- 4 = 4 kutup, 7 A

Bobin versiyonu

- 8 = AC (50/60 Hz)
- 9 = DC

Bobin gerilimi

Tüm bobin gerilimleri için genel kataloğa başvurunuz

A: Kontakt malzemesi

- 0 = Standart AgNi
- 5 = AgNi + Au

B: Kontakt devresi

- 0 = CO (nPDT)

D: Özel versiyonlar

- 0 = Standart
- 1 = Sızdırmaya karşı koruma (RT III) sadece 55.12, 55.13 ve 55.14 için

C: Opsiyonlar

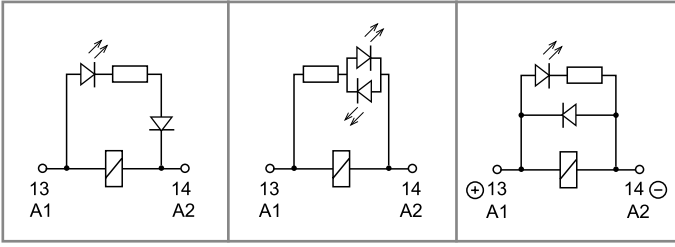
- 0 = Yok
 - 1 = Kilitlenebilir
 - 2 = Mekanik indikatör
 - 3 = LED (AC)
 - 4 = Kilitlenebilir test butonu + mekanik indikatör
 - 5 = Kilitlenebilir test butonu + LED (AC)
 - 54 = Kilitlenebilir test butonu + LED (AC) + mekanik indikatör
 - 6* = İkili LED (DC polaritesiz)
 - 7* = Kilitlenebilir test butonu + ikili LED (DC polaritesiz)
 - 74* = Kilitlenebilir test butonu + İkili LED (DC polaritesiz) + mekanik indikatör
 - 8* = LED + diyot (DC, pin A1/13'e pozitif polarite)
 - 9* = Kilitlenebilir test butonu + LED + diyot (DC, pin A1/13'e pozitif polarite)
 - 94* = Kilitlenebilir test butonu + LED + diyot (DC, pin A1/13'e pozitif polarite) + mekanik indikatör
- * 220 V DC tiplerde bu opsiyonlar mevcut değildir.

Özellik ve opsiyon seçme; yalnızca aynı sıradaki kombinasyonlar mümkündür.

Koyu renk belirtilmiş olan seçenekler bulunurluğu daha fazla olanlardır.

Tip	Bobin versiyonu	A	B	C	D
55.32/34	AC - DC	0 - 5	0	0	0
	AC	0 - 5	0	2 - 3 - 4 - 5	0
	AC	0 - 5	0	54	/
	DC	0 - 5	0	2 - 4 - 6 - 7 - 8 - 9	0
	DC	0 - 5	0	74 - 94	/
55.33	AC - DC	0 - 5	0	0	0
	AC	0 - 5	0	1 - 3 - 5	0
	DC	0 - 5	0	1 - 6 - 7 - 8 - 9	0
55.12/13/14	AC - DC	0 - 5	0	0	0 - 1

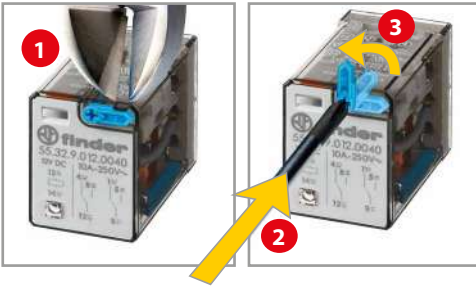
Açıklamalar: Opsiyonlar ve özel versiyonlar



C: Opsiyon 3, 5, 54
LED (AC)

C: Opsiyon 6, 7, 74
İkili LED
(DC polaritesiz)

C: Opsiyon 8, 9, 94
LED + diyot (DC, pin
A1/13'e pozitif polarite)



Kilitlenebilir test butonu ve mekanik indikatör (0010, 0040, 0050, 0054, 0070, 0074, 0090, 0094)



Çift amaçlı Finder test butonu 2 şekilde kullanılabilir:

1. Yöntem: Plastik sabitleyici (test butonun tam üzerinde yer alır) yerinde sabittir.

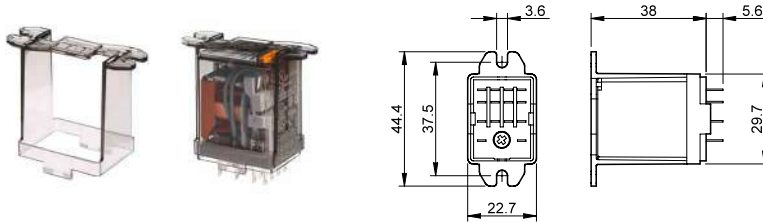
Bu durumdayken, eğer test butonuna basılırsa, kontaklar çalışır. Eğer test butonu geri bırakılırsa, kontaklar önceki durumuna geri gelir.

2. Yöntem: Plastik sabitleyici (herhangi uygun bir el aleti kullanılarak) kırılabilir. Bu durumdayken, (yukarıda izah edilen fonksiyon kullanılmaya devam ettiği gibi), eğer test butonuna basılarak, şekilde görüldüğü gibi döndürülürse, kontaklar çalışma pozisyonunda sabitlenir ve test butonu eski pozisyonuna döndürülene kadar kilitli kalır.

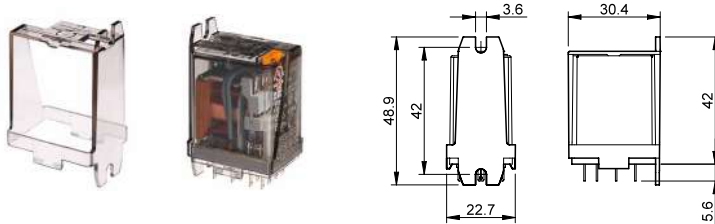
Her iki yöntemde de test butonu hareketi hızlı ve güvenlidir.

Aksesuarlar

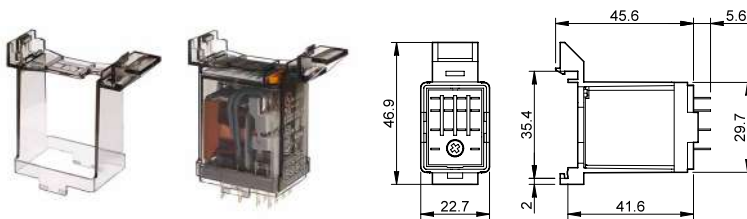
Tip 056.25 Üstten flanş montaj adaptörü 55.32, 55.33, 55.34 için



Tip 056.26 Yandan flanşlı montaj adaptörü 55.32, 55.33, 55.34 için



Tip 056.27 Üstten 35 mm raya montaj (EN 60715) adaptörü 55.32, 55.33, 55.34 için



ÜRÜN KODU	AÇIKLAMA	BİRİM FİYAT (EUR / Adet)	AMBALAJ (Adet)	İSKONTO GRUBU
55.32 Tip röleler				
55.32.9.024.0040	24 V DC, 2 kontak 10A, test buton + mekanik indikatör	13,46	10	A
55.32.9.024.0094	24 V DC, 2 kontak 10A, test buton + mekanik indikatör + LED + diyot	13,84	10	A
55.32.8.230.0040	230 V AC, 2 kontak 10A, test buton + mekanik indikatör	14,90	10	A
55.32.8.230.0054	230 V AC, 2 kontak 10A, test buton + mekanik indikatör + LED	15,28	10	A
55.33 Tip röleler				
55.33.9.024.0010	24 V DC, 3 kontak 10A, test buton	14,92	10	A
55.33.9.024.0090	24 V DC, 3 kontak 10A, test buton + LED + diyot	17,18	10	A
55.33.8.230.0010	230 V AC, 3 kontak 10A, test buton	16,44	10	A
55.33.8.230.0050	230 V AC, 3 kontak 10A, test buton + LED	18,70	10	A
55.34 Tip röleler				
55.34.9.012.0040	12 V DC, 4 kontak 7A, test buton + mekanik indikatör	13,82	10	A
55.34.9.012.0094	12 V DC, 4 kontak 7A, test buton + mekanik indikatör + LED + diyot	14,19	10	A
55.34.9.024.0040	24 V DC, 4 kontak 7A, test buton + mekanik indikatör	13,82	10	A
55.34.9.024.0094	24 V DC, 4 kontak 7A, test buton + mekanik indikatör + LED + diyot	14,19	10	A
55.34.9.110.0040	110 V DC, 4 kontak 7A, test buton + mekanik indikatör	15,25	10	A
55.34.9.110.0094	110 V DC, 4 kontak 7A, test buton + mekanik indikatör + LED + diyot	15,62	10	A
55.34.9.220.0040	220 V DC, 4 kontak 7A, test buton + mekanik indikatör	28,37	10	A
55.34.8.230.0040	230 V AC, 4 kontak 7A, test buton + mekanik indikatör	15,25	10	A
55.34.8.230.0054	230 V AC, 4 kontak 7A, test buton + mekanik indikatör + LED	15,62	10	A



55.32



55.33



55.34



94.04



ÜRÜN KODU	AÇIKLAMA	BİRİM FİYAT (EUR / Adet)	AMBALAJ (Adet)	İSKONTO GRUBU
55.32 Tip röleler için soketler				
94.02SMA	Vidalı soket, 3 katlı, 094.71 metal klips dahil, 99.02 modüllerle uyumlu, 86.30 timer takılabilir	7,60	10	A
94.02SPA	Vidalı soket, 3 katlı, 094.91.3 plastik tutma/ayırma klipsi dahil, 99.02 modüllerle uyumlu, 86.30 timer takılabilir	7,99	10	A
94.72SMA	Vidalı soket, 2 katlı, 094.71 metal klips dahil (23 mm derinliğinde düşük profil soket), 99.01 modüllerle uyumlu	7,77	10	A



94.P4



55.33 Tip röleler için soketler				
94.03SMA	Vidalı soket, 3 katlı, 094.71 metal klips dahil, 99.02 modüllerle uyumlu, 86.30 timer takılabilir	8,77	10	A
94.03SPA	Vidalı soket, 3 katlı, 094.91.3 plastik tutma/ayırma klipsi dahil, 99.02 modüllerle uyumlu, 86.30 timer takılabilir	9,14	10	A
94.P3SMA	Push-in soket, 3 katlı, 094.71 metal klips dahil, 99.02 modüllerle uyumlu, 86.30 timer takılabilir	14,89	10	A
94.P3SPA	Push-in soket, 3 katlı, 094.91.3 plastik tutma/ayırma klipsi dahil, 99.02 modüllerle uyumlu, 86.30 timer takılabilir	14,89	10	A
94.73SMA	Vidalı soket, 2 katlı, 094.71 metal klips dahil (23 mm derinliğinde düşük profil soket), 99.01 modüllerle uyumlu	8,98	10	A



94.84.2



55.34 Tip röleler için soketler				
94.04SMA	Vidalı soket, 3 katlı, 094.71 metal klips dahil, 99.02 modüllerle uyumlu, 86.30 timer takılabilir	8,77	10	A
94.04SPA	Vidalı soket, 3 katlı, 094.91.3 plastik tutma/ayırma klipsi dahil, 99.02 modüllerle uyumlu, 86.30 timer takılabilir	9,14	10	A
94.84.2SMA	Vidalı soket, 2 katlı, 094.71 metal klips dahil, 99.80 modüllerle uyumlu	8,53	10	A
94.84.2SPA	Vidalı soket, 2 katlı, 094.91.3 plastik tutma/ayırma klipsi dahil, 99.80 modüllerle uyumlu	8,87	10	A
94.P4SMA	Push-in soket, 3 katlı, 094.71 metal klips dahil, 99.02 modüllerle uyumlu, 86.30 timer takılabilir	14,89	10	A
94.P4SPA	Push-in soket, 3 katlı, 094.91.3 plastik tutma/ayırma klipsi dahil, 99.02 modüllerle uyumlu, 86.30 timer takılabilir	14,89	10	A
94.74SMA	Vidalı soket, 2 katlı, 094.71 metal klips dahil (23 mm derinliğinde düşük profil soket), 99.01 modüllerle uyumlu	8,98	10	A



94.74



99.02

Aksesuarlar				
094.06	6 yollu köprü, 94.02, 94.03, 94.04, 94.84.2 soketler için, mavi	3,79	10	C
094.06.0	6 yollu köprü, 94.02, 94.03, 94.04, 94.84.2 soketler için, siyah	3,79	10	C
094.56	6 yollu köprü, 94.P3, 94.P4 soketler için, mavi	4,39	10	C
094.52.1	2 yollu köprü, 94.P3, 94.P4 soketler için, mavi, 27.5 mm	3,24	10	C
097.52	2 yollu köprü, 94.P3, 94.P4 soketler için, mavi, 15.4 mm	2,66	10	C
097.00	Etiket taşıyıcı, 060.48 etiketler için	0,17	10	C
060.48	Etiket plakası, 48 adet 6 x 12 mm (CEMBRE termal yazıcılar), plastik tutma/ayırma klipslerine veya etiket taşıyıcısına uygun	12,37	1	C



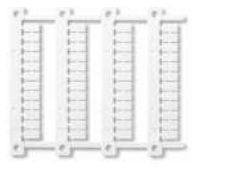
86.30



94.56



094.52.1



060.48

Not: 99.02 modüller ve 86.30 timer kodları için bkz.sayfa 19
Not: Farklı gerilim versiyonları için bizimle irtibata geçiniz.
Not: Raylı ulaşım versiyonları için bizimle irtibata geçiniz.



Endüstriyel fırınlar



Elektrik enerjisinin kontrolü ve yönetimi



Endüstriyel motorlar



Carousel Depolama Sistemleri

- AC ve DC bobinler
- Flanş montaj opsiyonu (Faston 187, 4.8 x 0.5 mm sonlandırma)
- Kilitlenebilir test butonlu, LED'li ve mekanik göstergeli modeller
- 96 serisi soketler
- 99 Serisi LED ve EMC bastırma modülleri ve 86.30 timer modül opsiyonları
- Avrupa Patenti



Seriye ait tüm ürünler ve dokümantasyon için ürün sayfası



Sipariş Bilgileri

Örnek: 56 serisi sokete uygun röle, 2 CO (DPDT), 12 V DC bobin, kilitlenebilir test butonu ve mekanik indikatör.

5 6 . 3 2 . 9 . 0 1 2 . 0 0 4 0

Serisi —————

Tip —————

3 = Sokete uygun
4 = PCB

Kutup sayısı —————

2 = 2 kutup, 12 A
4 = 4 kutup, 12 A

Bobin versiyonu —————

8 = AC (50/60 Hz)
9 = DC

Bobin gerilimi —————

Tüm bobin gerilimleri için genel kataloğa başvurunuz

A: Kontak malzemesi
0 = Standart AgNi
4 = AgSnO₂

B: Kontak devresi
0 = CO (nPDT)
3 = NO (nPST), ≥ 1.5 mm kontak aralığı

D: Özel versiyonlar
0 = Standart
6 = Arka flanş montaj (sadece 4 kutup için)

C: Opsiyonlar
0 = Yok
2 = Mekanik indikatör
3* = LED (AC)
4 = Kilitlenebilir test butonu + mekanik indikatör
5* = Kilitlenebilir test butonu + LED (AC)
54* = Kilitlenebilir test butonu + LED (AC) + mekanik indikatör
6* = Çift LED (DC polarizasyonsuz)
7* = Kilitlenebilir test butonu + Çift LED (DC polarizasyonsuz)
74* = Kilitlenebilir test butonu + Çift LED (DC polarizasyonsuz) + mekanik indikatör
8* = LED + diyot (DC, polaritesi pozitif pinli 7) sadece 56.32 için
9* = Kilitlenebilir test butonu + LED + diyot (DC, polaritesi pozitif pinli 7) sadece 56.32 için
94* = Kilitlenebilir test butonu + LED + diyot (DC, polaritesi pozitif pinli 7) + mekanik indikatör sadece 56.32 için
* 220 V DC ve 400 V AC opsiyon yoktur.

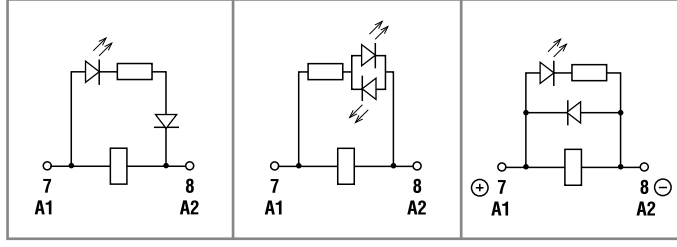
Özellik ve opsiyon seçimi: Sadece aynı sıradakiler opsiyon olarak kullanılabilir.

Koyu renkte belirtilmiş olanlar bulunurluğu en fazla olanlardır.

Tip	Bobin versiyonu	A	B	C	D
56.32	AC	0 - 4	0	0 - 2 - 3 - 4 - 5	0
	AC	0 - 4	0	54	/
	AC	0 - 4	3	0 - 3 - 5	0
	DC	0 - 4	0	0 - 2 - 4 - 6 - 7 - 8 - 9	0
	DC	0 - 4	0	74 - 94	/
56.34	AC	0 - 4	0	0 - 2 - 3 - 4 - 5	0 - 6
	AC	0 - 4	0	54	/
	DC	0 - 4	0	0 - 2 - 4 - 6 - 7	0 - 6
	DC	0 - 4	0	74	/
56.42	DC	0 - 4	0	0	0
	AC	0 - 4	0 - 3	0	0
56.44	AC - DC	0 - 4	0	0	0

Talep üzerine Demiryolu Uygulamaları için özel versiyonlar

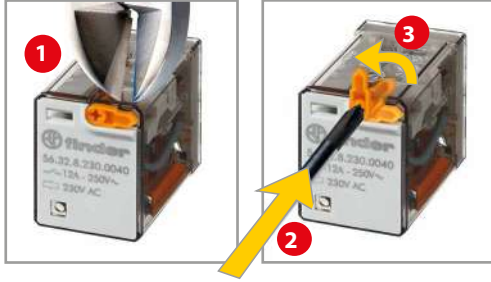
Açıklamalar: Opsiyonlar ve özel versiyonlar



C: Opsiyon 3, 5, 54
LED (AC)

C: Opsiyon 6, 7, 74
Çift LED
(DC polarizasyonsuz)

C: Opsiyon 8, 9, 94
LED + diyot (DC, polaritesi pozitif pinli 7)
(sadece 56.32)



**Kilitlenebilir test butonu ve mekanik indikatör
(0040, 0050, 0054, 0070, 0074, 0090, 0094)**

Çift amaçlı FINDER test butonu 2 şekilde kullanılabilir:

1. Yöntem: Plastik sabitleyici (test butonun tam üzerinde yer alır) yerinde sabittir. Bu durumda, eğer test butonuna basılırsa, kontaklar çalışır. Eğer test butonu geri bırakılırsa, kontaklar önceki durumuna geri gelir.

2. Yöntem: Plastik sabitleyici (herhangi uygun bir el aleti kullanılarak) kırılabilir. Bu durumda, (yukarıda izah edilen fonksiyon kullanılmaya devam ettiği gibi), eğer test butonuna basılarak, şekilde görüldüğü gibi döndürülürse, kontaklar çalışma pozisyonunda sabitlenir ve test butonu eski pozisyonuna döndürülene kadar kilitli kalır. Her iki yöntemde de test butonu hareketi hızlı ve güvenlidir.



ÜRÜN KODU	AÇIKLAMA	BİRİM FİYAT (EUR / Adet)	AMBALAJ (Adet)	İSKONTO GRUBU
-----------	----------	-----------------------------	-------------------	------------------

56.32 Tip röleler

56.32.9.012.0040	12 V DC, 2 kontak 12A, test buton + mekanik indikatör	17,43	10	A
56.32.9.024.0040	24 V DC, 2 kontak 12A, test buton + mekanik indikatör	17,43	10	A
56.32.9.048.0040	48 V DC, 2 kontak 12A, test buton + mekanik indikatör	19,94	10	A
56.32.9.110.0040	110 V DC, 2 kontak 12A, test buton + mekanik indikatör	19,94	10	A
56.32.9.125.0040	125 V DC, 2 kontak 12A, test buton + mekanik indikatör	22,79	10	A
56.32.9.220.0040	220 V DC, 2 kontak 12A, test buton + mekanik indikatör	32,53	10	A
56.32.8.012.0040	12 V AC, 2 kontak 12A, test buton + mekanik indikatör	17,43	10	A
56.32.8.024.0040	24 V AC, 2 kontak 12A, test buton + mekanik indikatör	17,43	10	A
56.32.8.060.0040	60 V AC, 2 kontak 12A, test buton + mekanik indikatör	19,94	10	A
56.32.8.110.0040	110 V AC, 2 kontak 12A, test buton + mekanik indikatör	19,94	10	A
56.32.8.230.0040	230 V AC, 2 kontak 12A, test buton + mekanik indikatör	19,94	10	A

56.34 Tip röleler

56.34.9.012.0040	12 V DC, 4 kontak 12A, test buton + mekanik indikatör	29,14	10	A
56.34.9.024.0040	24 V DC, 4 kontak 12A, test buton + mekanik indikatör	29,14	10	A
56.34.9.048.0040	48 V DC, 4 kontak 12A, test buton + mekanik indikatör	31,05	10	A
56.34.9.110.0040	110 V DC, 4 kontak 12A, test buton + mekanik indikatör	31,05	10	A
56.34.9.125.0040	125 V DC, 4 kontak 12A, test buton + mekanik indikatör	34,50	10	A
56.34.9.220.0040	220 V DC, 4 kontak 12A, test buton + mekanik indikatör	44,24	10	A
56.34.8.024.0040	24 V AC, 4 kontak 12A, test buton + mekanik indikatör	29,14	10	A
56.34.8.048.0040	48 V AC, 4 kontak 12A, test buton + mekanik indikatör	31,05	10	A
56.34.8.060.0040	60 V AC, 4 kontak 12A, test buton + mekanik indikatör	31,05	10	A
56.34.8.110.0040	110 V AC, 4 kontak 12A, test buton + mekanik indikatör	31,05	10	A
56.34.8.230.0040	230 V AC, 4 kontak 12A, test buton + mekanik indikatör	31,05	10	A
56.34.8.400.0040	400 V AC, 4 kontak 12A, test buton + mekanik indikatör	38,35	10	A

56.32 Tip röleler için soketler

96.02SMA	Vidalı soket, 094.71 metal klips dahil, 99.02 modüllerle uyumlu, 86.30 timer takılabilir	8,82	10	A
96.72SMA	Vidalı soket, 094.71 metal klips dahil, 99.01 modüllerle uyumlu	9,51	10	A

56.34 Tip röleler için soketler

96.04SMA	Vidalı soket, 096.71 metal klips dahil, 99.02 modüllerle uyumlu, 86.00 ve 86.30 timer takılabilir	10,94	10	A
96.74SMA	Vidalı soket, 096.71 metal klips dahil, 99.01 modüllerle uyumlu	11,79	10	A

Not: Farklı gerilim versiyonları için bizimle irtibata geçiniz. Not: Raylı ulaşım versiyonları için bizimle irtibata geçiniz.



Tersaneler



Vinçler



Istıticılar,
kazanlar
ve fırınlar



Ağaç-ışleme
makinaleri

- AC ve DC bobinler
- 2 ve 3 kontaklı modeller
- Kilitlenebilir test butonlu, LED'li ve mekanik göstergeli modeller
- 90 serisi soketler
- 99 Serisi LED ve EMC bastırma modülleri ve 86.30 timer modül opsiyonları
- UL onayı (belirli röle/soket kombinasyonları)
- Avrupa Patenti



Seriye ait tüm ürünler
ve dokümantasyon için
ürün sayfası



Sipariş Bilgileri

Örnek: 60 serisi soket tipi röle, 3 CO (3PDT), 12 V DC bobin, test butonu ve mekanik indikatör.

6 0 . 1 3 . 9 . 0 1 2 . 0 0 C D
A B

Serisi

Tip

1 = 8/11 pin sokete montaj
6 = Flanş montajlı Faston 187
(4.8 x 0.8 mm)

Kutup sayısı

2 = 2 kutup
3 = 3 kutup

Bobin versiyonu

8 = AC (50/60 Hz)
9 = DC

Bobin gerilimi

Tüm bobin gerilimleri için genel kataloğa başvurunuz

A: Kontak malzemeleri

0 = Standart
5 = AgNi + Au

B: Kontak devresi

0 = CO (nPDT)
2 = Bifurcated kontaklar
sadece 60.12/13 - 6 A için

D: Özel versiyonlar

0 = Standart

C: Opsiyonlar

- 0 = Yok
2 = Mekanik indikatör
3 = LED (AC)
4 = Kilitlenebilir test butonu + mekanik indikatör
5* = Kilitlenebilir test butonu + LED (AC)
54* = Kilitlenebilir test butonu + LED (AC) + mekanik indikatör
6* = LED + diyot (DC, pin 2 'ye pozitif polarite)
7* = Kilitlenebilir test butonu + LED + diyot (pin 2 'ye pozitif polarite)
74* = Kilitlenebilir test butonu + LED + diyot (DC, pin 2 'ye pozitif polarite) + mekanik indikatör

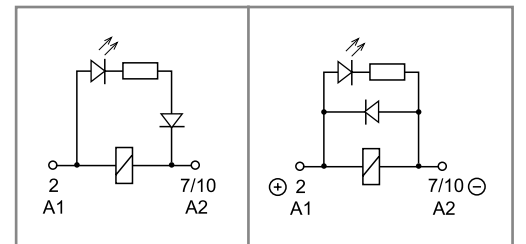
* 220 V DC ve 400 V AC tiplerinde bu opsiyonlar mevcut değildir.

Özellik ve opsiyon seçimi: Yalnızca aynı sıradaki kombinasyonlar mümkündür.

Koyu renk belirtilmiş olanlar bulunurluğu en fazla olanlardır.

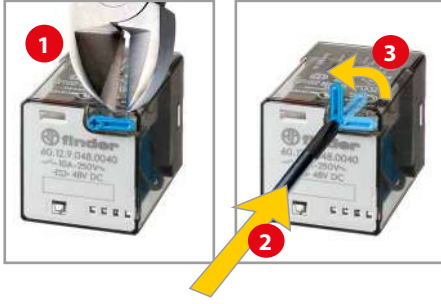
Tip	Bobin versiyonu	A	B	C	D
60.12/13	AC	0	0	0 - 2 - 3 - 4 - 5	0
	AC	0	0	54	/
	AC	5	0 - 2	0 - 2 - 3 - 4 - 5	0
	AC	5	0 - 2	54	/
	DC	0	0	0 - 2 - 4 - 6 - 7	0
	DC	0	0	74	/
	DC	5	0 - 2	0 - 2 - 4 - 6 - 7	0
	DC	5	0 - 2	74	/
60.62/63	AC-DC	0 - 5	0	0	0

Açıklamalar: Opsiyonlar ve özel versiyonlar



C: Opsiyon 3, 5, 54
LED (AC)

C: Opsiyon 6, 7, 74
LED + diyot (DC,
polaritesi pozitif pinli 2)



Kilitlenebilir test butonu ve mekanik indikatör (0040, 0050, 0054, 0070, 0074)

Çift amaçlı Finder test butonu 2 şekilde kullanılabilir:

1. **Yöntem:** Plastik sabitleyici (test butonun tam üzerinde yer alır) yerinde sabittir.

Bu durumdayken, eğer test butonuna basılırsa, kontaklar çalışır. Eğer test butonu geri bırakılırsa, kontaklar önceki durumuna geri gelir.

2. **Yöntem:** Plastik sabitleyici (herhangi uygun bir el aleti kullanılarak) kırılabilir. Bu durumdayken, (yukarıda izah edilen fonksiyon kullanılmaya devam ettiği gibi), eğer test butonuna basılırsa, şekilde görüldüğü gibi döndürülürse, kontaklar çalışma pozisyonunda sabitlenir ve test butonu eski pozisyonuna döndürülene kadar kilitli kalır.

Her iki yöntemde de test butonu hareketi hızlı ve güvenlidir.



60.12



60.13



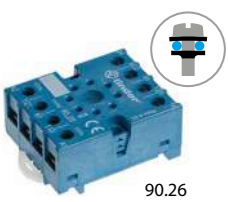
90.03



90.21



90.23



90.26



99.02



86.30



86.00

ÜRÜN KODU	AÇIKLAMA	BİRİM FİYAT (EUR / Adet)	AMBALAJ (Adet)	İSKONTO GRUBU
-----------	----------	--------------------------	----------------	---------------

60.12 Tip röleler

60.12.9.012.0040	12 V DC, 2 kontak 10A, test buton + mekanik indikatör	19,31	10	A
60.12.9.024.0040	24 V DC, 2 kontak 10A, test buton + mekanik indikatör	19,31	10	A
60.12.8.024.0040	24 V AC, 2 kontak 10A kontak, test buton + mekanik indikatör	19,31	10	A
60.12.9.110.0040	110 V DC, 2 kontak 10A, test buton + mekanik indikatör	20,67	10	A
60.12.8.110.0040	110 V AC, 2 kontak 10A kontak, test buton + mekanik indikatör	21,30	10	A
60.12.8.230.0040	230 V AC, 2 kontak 10A kontak, test buton + mekanik indikatör	20,67	10	A

60.13 Tip röleler

60.13.9.012.0040	12 VDC, 3 kontak 10A, test buton + mekanik indikatör	19,95	10	A
60.13.9.012.0074	12 V DC, 3 kontak 10A, test buton + mekanik indikatör + LED + diyot	25,31	10	A
60.13.9.024.0040	24 V DC, 3 kontak 10A, test buton + mekanik indikatör	19,95	10	A
60.13.9.024.0074	24 V DC, 3 kontak 10A, test buton + mekanik indikatör + LED + diyot	25,31	10	A
60.13.8.024.0040	24 V AC, 3 kontak 10A kontak, test buton + mekanik indikatör	19,95	10	A
60.13.8.024.0054	24 V AC, 3 kontak 10A kontak, test buton + mekanik indikatör + LED	25,31	10	A
60.13.9.110.0040	110 V DC, 3 kontak 10A, test buton + mekanik indikatör	21,30	10	A
60.13.9.110.0074	110 V DC, 3 kontak 10A, test buton + mekanik indikatör + LED + diyot	26,66	10	A
60.13.8.110.0040	110 V AC, 3 kontak 10A kontak, test buton + mekanik indikatör	21,83	10	A
60.13.8.110.0054	110 V AC, 3 kontak 10A kontak, test buton + mekanik indikatör + LED	27,19	10	A
60.13.8.230.0040	230 V AC, 3 kontak 10A kontak, test buton + mekanik indikatör	21,30	10	A
60.13.8.230.0054	230 V AC, 3 kontak 10A kontak, test buton + mekanik indikatör + LED	26,66	10	A

60.12 Tip röleler için soketler

90.02SMA	Vidalı soket, 090.33 metal klips dahil, 99.02 modüller ve 86.00 ve 86.30 timer takılabilir	8,15	10	A
90.20SMA	Vidalı soket, 090.33 metal klips dahil, 99.01 modüllerle uyumlu	7,70	10	A
90.22SMA	Vidalı soket, 090.33 metal klips dahil, modül takılamaz	5,25	10	A
90.26SMA	Vidalı soket, 090.33 metal klips dahil, modül takılamaz	7,70	10	A

60.13 Tip röleler için soketler

90.03SMA	Vidalı soket, 090.33 metal klips dahil, 99.02 modüller ve 86.00 ve 86.30 timer takılabilir	9,05	10	A
90.21SMA	Vidalı soket, 090.33 metal klips dahil, 99.01 modüllerle uyumlu	8,61	10	A
90.23SMA	Vidalı soket, 090.33 metal klips dahil, modül takılamaz	5,81	10	A
90.27SMA	Vidalı soket, 090.33 metal klips dahil, modül takılamaz	8,61	10	A

Aksesuarlar

090.06	6 yollu köprü, 90.02 ve 90.03 soketler için, mavi	4,98	10	C
--------	---------------------------------------------------	------	----	---

Not: Farklı gerilim versiyonları için bizimle irtibata geçiniz.



Tersaneler



Vinçler



Istıticılar,
kazanlar
ve fırınlar



Ağaç-ışleme
makinaleri

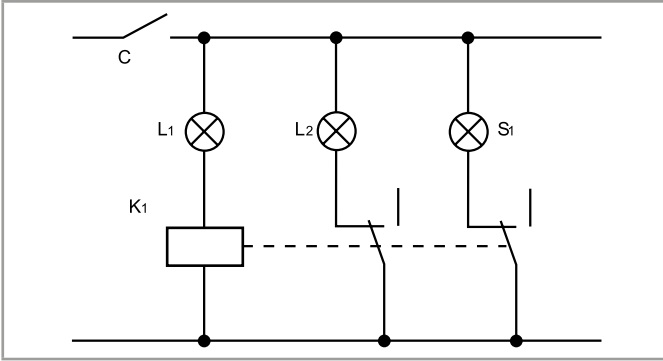
- 60 serisinin içinde bulunan özel bir seridir
- AC ve DC akım algılama için ayrı modeller
- 60.13 röleler için olan soketlere uygun



Seriye ait tüm ürünler
ve dokümantasyon için
ürün sayfası



Akım algılama röleleri ile tipik uygulama örneği



Akım algılama röleleri ile tipik uygulama örneği.

L_1 lambasındaki herhangi bir kesinti, akım algılama bobinli röle (K_1) tarafından algılanarak, L_2 yedek emniyet lambasının enerjilendirilmesine ve S_1 uyarı lambası aracılığıyla da arızanın kontrol panelinde gösterilmesine olanak sağlar.

Örnek: navigasyon ışığı.

L_1 = Lamba

L_2 = Emniyet lambası

S_1 = Arıza gösterge lambası

K_1 = Akım algılama rölesi

DC Bobin akım algılama verileri

Bobin kodu	I_{min} (A)	I_N (A)	I_{max} (A)	R (Ω)
4202	1.7	2.0	2.4	0.15
4182	1.5	1.8	2.2	0.19
4162	1.4	1.6	1.9	0.24
4142	1.2	1.4	1.7	0.31
4122	1.0	1.2	1.4	0.42
4102	0.85	1.0	1.2	0.61
4092	0.8	0.9	1.1	0.75
4062	0.5	0.6	0.7	1.70
4032	0.25	0.3	0.4	6.70
4012	0.085	0.1	0.15	61

AC Bobin akım algılama verileri

Bobin kodu	I_{min} (A)	I_N (A)	I_{max} (A)	R (Ω)
4251	2.1	2.5	3.0	0.05
4181	1.5	1.8	2.2	0.10
4161	1.4	1.6	1.9	0.12
4121	1.0	1.2	1.4	0.22
4101	0.85	1.0	1.2	0.32
4051	0.42	0.5	0.6	1.28
4041	0.34	0.4	0.5	2.00
4031	0.25	0.3	0.4	3.57
4021	0.17	0.2	0.25	8.0
4011	0.085	0.1	0.15	32.1

Farklı tip akım algılama röleleri istek üzerine üretilebilir.



60.13

ÜRÜN KODU	AÇIKLAMA	BİRİM FİYAT (EUR / Adet)	AMBALAJ (Adet)	İSKONTO GRUBU
-----------	----------	-----------------------------	-------------------	------------------

DC Akım algılama, 3 kontak

60.13.4.012.0040	100 mA DC	44,19	10	A
60.13.4.022.0040	200 mA DC	44,19	10	A
60.13.4.032.0040	300 mA DC	44,19	10	A
60.13.4.042.0040	400 mA DC	44,19	10	A
60.13.4.052.0040	500 mA DC	44,19	10	A
60.13.4.102.0040	1A DC	44,19	10	A
60.13.4.122.0040	1.2A DC	44,19	10	A
60.13.4.162.0040	1.6A DC	44,19	10	A
60.13.4.202.0040	2A DC	44,19	10	A
60.13.4.252.0040	2.5A DC	44,19	10	A
60.13.4.402.0040	4A DC	44,19	10	A
60.13.4.502.0040	5A DC	44,19	10	A



60.13

AC Akım algılama, 3 kontak

60.13.4.011.0040	100 mA AC	44,19	10	A
60.13.4.021.0040	200 mA AC	44,19	10	A
60.13.4.031.0040	300 mA AC	44,19	10	A
60.13.4.041.0040	400 mA AC	44,19	10	A
60.13.4.051.0040	500 mA AC	44,19	10	A
60.13.4.101.0040	1A AC	44,19	10	A
60.13.4.121.0040	1.2A AC	44,19	10	A
60.13.4.161.0040	1.6A AC	44,19	10	A
60.13.4.201.0040	2A AC	44,19	10	A
60.13.4.251.0040	2.5A AC	44,19	10	A
60.13.4.401.0040	4A AC	44,19	10	A
60.13.4.501.0040	5A AC	44,19	10	A

Not: Soket opsiyonları için 60.13 serisi rölelere bakınız (Örn. 90.23SMA)



Yol / tünel
aydınlatması



Endüstriyel
fırınlar



Delme
makinaları,
temizleyiciler,
zimpara makineleri



Endüstriyel
motorlar

- AC ve DC bobinler
- 1, 2 ve 3 kontaklı modeller
- Kilitlenebilir test butonlu, LED'li ve mekanik göstergeli modeller
- PCB veya sokete uygun modeller
- EN 60335-1'e göre, 6 mm boşluk ve 8 mm krepaj mesafeli güçlendirilmiş bobin-kontakt arası yalıtım
- ≥ 3 mm kontak aralıklı (NO) (...4300)
- Double break, ≥ 4.2 mm kontak aralığı (62.31...-...4800 Magnetic blow)
- ≥ 2.1 mm kontak aralığı (62.32...-...4800 Magnetic blow)
- SELV : bobin - kontak arası seperatör
- 92 serisi Ray ve PCB soketler
- 99 Serisi LED ve EMC bastırma modülleri ve 86.30 timer modül opsiyonları
- Yüksek DC akımlar için özel Magnetic blow-out modeller
- UL onayı (belirli röle/soket kombinasyonları)
- Avrupa Patenti



Seriye ait tüm ürünler
ve dokümantasyon için
ürün sayfası



Sipariş Bilgileri

Örnek: 62 serisi 12 V DC bobinli, 2 NO (DPST-NO) kontaklı, faston 250 (6.3 x 0.8 mm), arkadan flanş montajlı güç rölesi.

6 2 . 8 2 . 9 . 0 1 2 . 4 3 0 0

Serisi

Tip

2 = PCB
3 = Sokete montajlı
8 = Faston 250 (6.3 x 0.8 mm)
arkadan flanş montaj

Kutup sayısı

1 = 1 kutup (çift kesme)
2 = 2 kutup
3 = 3 kutup

Bobin versiyonu

8 = AC (50/60 Hz)
9 = DC

Bobin gerilimi

Tüm bobin gerilimleri için genel kataloğa başvurunuz

A: Kontak malzemeleri

4 = AgSnO₂

B: Kontak devresi

0 = CO (nPDT)
3 = NO (nPST),
 ≥ 3 mm kontak aralığı
5 = CO (nPDT) + ilave bobin kontak
arası fiziksel seperatör
(SELV uygulamaları için)
6 = NO (nPST), ≥ 3 mm kontak aralığı
+ bobin ve kontak arası ek fiziksel
seperatör (SELV uygulamaları için)
8 = NO (1 kutup çift kesme veya 2 kutup)
magnetic blow ile

D: Özel versiyonlar

0 = Standart
6 = Arkadan flanş montaj
9 = Arkadan flanş montajsız 62.82/83

C: Opsiyonlar

0 = Yok
2 = Mekanik indikatör
3 = LED (AC)
4 = Kilitlenebilir test butonu +
mekanik indikatör
5* = Kilitlenebilir test butonu + LED (AC)
54* = Kilitlenebilir test butonu + LED (AC)
+ mekanik indikatör
6* = LED + diyot
(DC, pin A/A1'e pozitif polarite)
7* = Kilitlenebilir test butonu + LED +
diyot (DC, pin A/A1'e pozitif polarite)
74* = Kilitlenebilir test butonu + LED +
diyot (DC, pin A/A1'e pozitif
polarite)+ mekanik indikatör

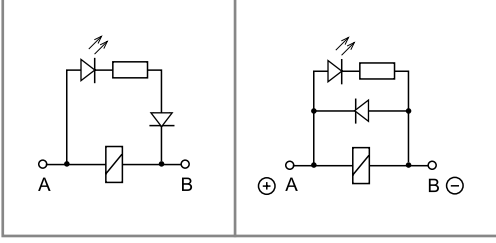
* 220 V DC ve 400 V AC tiplerinde bu
opsiyonlar mevcut değildir.

Tip	Bobin versiyonu	A	B	C	D
62.22/23	AC-DC	4	0 - 3 - 5 - 6	0	0
62.32/33	AC-DC	4	0 - 3 - 5 - 6	0	0 - 6
	AC-DC	4	0 - 5	2 - 4	0 - 6
	AC	4	0	2 - 3 - 4 - 5	0 - 6
	AC	4	0 - 3	3	0 - 6
	AC	4	0	54	/
	DC	4	0	4 - 6 - 7	0 - 6
	DC	4	0 - 3	6	0 - 6
	DC	4	0	74	/
62.31/32	DC	4	8	0	0
62.82/83	AC-DC	4	0 - 3 - 5 - 6	0	0 - 9
	AC-DC	4	0 - 5	2 - 4	0
	AC	4	0	2 - 3 - 4 - 5	0
	AC	4	0 - 3	3	0
	DC	4	0	4 - 6 - 7	0
	DC	4	0 - 3	6	0

Özellik ve opsiyon seçimi: Yalnızca aynı sıradaki kombinasyonlar mümkündür.

Koyu renk belirtilmiş olanlar bulunurluğu en fazla olanlardır.

Açıklamalar: Opsiyonlar ve özel versiyonlar

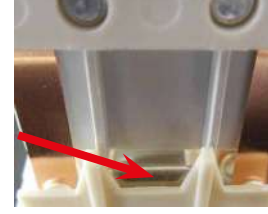


C: Opsiyon 3, 5, 54
LED (AC)

C: Opsiyon 6, 7, 74
LED + diyot (DC, pin A/A1'e pozitif polarite)



B: Kontak devresi 5, 6
bobin - kontak arası ek fiziksel
seperatör (SELV uygulamaları için)



B: Kontak devresi 8
Magnetic blow



Kilitlenebilir test butonu ve mekanik indikatör (0040, 0050, 0054, 0070, 0074)

Çift amaçlı Finder test butonu 2 şekilde kullanılabilir:

1. Yöntem: Plastik sabitleyici (test butonun tam üzerinde yer alır) yerinde sabittir.

Bu durumdayken, eğer test butonuna basılırsa, kontaklar çalışır. Eğer test butonu geri bırakılırsa, kontaklar önceki durumuna geri gelir.

2. Yöntem: Plastik sabitleyici (herhangi uygun bir el aleti kullanılarak) kırılabilir. Bu durumdayken, (yukarıda izah edilen fonksiyon kullanılmaya devam ettiği gibi), eğer test butonuna basılarak, şekilde görüldüğü gibi döndürülürse, kontaklar çalışma pozisyonunda sabitlenir ve test butonu eski pozisyonuna döndürülene kadar kilitli kalır.

Her iki yöntemde de test butonu hareketi hızlı ve güvenlidir.



62.32/62.33



62.32-4300/62.33-4300



62.31-4800



62.32-4800



92.03

ÜRÜN KODU	AÇIKLAMA	BİRİM FİYAT (EUR / Adet)	AMBALAJ (Adet)	İSKONTO GRUBU
62.32 Tip röleler				
62.32.9.024.4000	24 V DC, 2 kontak 16A, AgSnO ₂ kontaklı	20,05	10	A
62.32.8.230.4000	230 V AC, 2 kontak 16A, AgSnO ₂ kontaklı	21,37	10	A
62.32.9.024.4300	24 V DC, 2 NO kontak 16A, AgSnO ₂ kontaklı, (≥ 3 mm kontak aralığı), kesme kapasitesi DC1: 24 V-16A /110 V-1, 1A /220 V-0.7A	19,41	10	A
62.32.8.230.4300	230 V AC, 2 NO kontak 16A, AgSnO ₂ kontaklı, (≥ 3 mm kontak aralığı), kesme kapasitesi DC1: 24 V-16A /110 V-1, 1A /220 V-0.7 A	20,86	10	A
62.33 Tip röleler				
62.33.9.024.4000	24 V DC, 3 kontak 16A, AgSnO ₂ kontaklı	21,02	10	A
62.33.8.230.4000	230 V AC, 3 kontak 16A, AgSnO ₂ kontaklı	22,38	10	A
62.33.9.024.4300	24 V DC, 3 NO kontak 16A, AgSnO ₂ kontaklı, (≥ 3 mm kontak aralığı), kesme kapasitesi DC1: 24 V-16A /110 V-1, 1A /220 V-0.7 A	20,38	10	A
62.33.8.230.4300	230 V AC, 3 NO kontak 16A, AgSnO ₂ kontaklı, (≥ 3 mm kontak aralığı), kesme kapasitesi DC1: 24 V-16A /110 V-1, 1A /220 V-0.7 A	21,73	10	A
62.31...-4800 Tip Magnetic blow röleler				
62.31.9.024.4800	24 V DC, 1 NO kontak 16A, AgSnO ₂ kontaklı, (≥ 4.2 mm kontak aralığı), kesme kapasitesi DC1: 24 V-16A /125 V-16A /220 V-12A	24,48	10	A
62.31.9.110.4800	110 V DC, 1 NO kontak 16A, AgSnO ₂ kontaklı, (≥ 4.2 mm kontak aralığı), kesme kapasitesi DC1: 24 V-16A /125 V-16A /220 V-12A	26,27	10	A
62.31.9.125.4800	125 V DC, 1 NO kontak 16A, AgSnO ₂ kontaklı, (≥ 4.2 mm kontak aralığı), kesme kapasitesi DC1: 24 V-16A /125 V-16A /220 V-12A	29,90	10	A
62.31.9.220.4800	220 V DC, 1 NO kontak 16A, AgSnO ₂ kontaklı, (≥ 4.2 mm kontak aralığı), kesme kapasitesi DC1: 24 V-16A /125 V-16A /220 V-12A	36,13	10	A
62.32...-4800 Tip Magnetic blow röleler				
62.32.9.024.4800	24 V DC, 2 NO kontak 16A, AgSnO ₂ kontaklı, (≥ 4.2 mm kontak aralığı), kesme kapasitesi DC1: 24 V-16A /125 V-12A /220 V-6A	27,18	10	A
62.32.9.110.4800	110 V DC, 2 NO kontak 16A, AgSnO ₂ kontaklı, (≥ 4.2 mm kontak aralığı), kesme kapasitesi DC1: 24 V-16A /125 V-12A /220 V-6A	29,20	10	A
62.32.9.125.4800	125 V DC, 2 NO kontak 16A, AgSnO ₂ kontaklı, (≥ 4.2 mm kontak aralığı), kesme kapasitesi DC1: 24 V-16A /125 V-12A /220 V-6A	32,60	10	A
62.32.9.220.4800	220 V DC, 2 NO kontak 16A, AgSnO ₂ kontaklı, (≥ 4.2 mm kontak aralığı), kesme kapasitesi DC1: 24 V-16A /125 V-12A /220 V-6A	38,83	10	A
62.31/ 62.32/ 62.33 Tip röleler için soketler				
92.03SMA	Vidalı soket 092.71 metal klips dahil, 99.02 modüller ve 86.00 ve 86.30 timer takılabilir	12,66	10	A



Kızılötesi ve mikrodalga fırınlar



Endüstriyel yıkama makineleri



Güç jeneratörleri



Yedekleme jeneratörleri

- AC ve DC bobinler
- Flanş montaj veya Faston 250 (6.3 x 0.8 mm) bağlantı (65.31)
- PCB montaj (65.61)
- ≥ 3 mm kontak aralıklı (65.31...-...4300) (65.61...-...4300)
- Bifurcated terminaller (65.61)
- Flanş veya Ray montaj için aksesuarlar



Seriye ait tüm ürünler ve dokümantasyon için ürün sayfası



Sipariş Bilgileri

Örnek: 65 serisi güç rölesi, PCB Bifurcated terminaller, 1 NO + 1 NC (SPST-NO + SPST-NC) kontak, 12 V DC bobin.

6	5	.	6	1	.	9	.	0	1	2	.	4	A	B	C	D							
Serisi			Tip			Kutup sayısı			Bobin versiyonu			A: Kontak malzemesi			B: Kontak devresi			C: Opsiyonlar			D: Özel versiyonlar		
3 = Faston 250 (6.3 x 0.8 mm) arkadan flanş montaj 6 = PCB için bifurcated terminaller			1 = 1 NO + 1 NC (SPST-NO + SPST-NC)			8 = AC (50/60 Hz) 9 = DC			4 = AgSnO ₂			0 = 1 NO + 1 NC (SPST-NO + SPST-NC) 3 = NO (≥ 3 mm kontak aralığı)			0 = Yok			0 = Standart 9 = Tip 65.31 arka flanş montajsız					
Bobin gerilimi Tüm bobin gerilimleri için genel kataloğa başvurunuz																							

Özellik ve opsiyon seçimi: Yalnızca aynı sıradaki kombinasyonlar mümkündür.
Koyu renk belirtilmiş olanlar bulunurluğu en fazla olanlardır.

Tip	Bobin versiyonu	A	B	C	D
65.31	AC-DC	4	0 - 3	0	0 - 9
65.61	AC-DC	4	0 - 3	0	0

ÜRÜN KODU	AÇIKLAMA	BİRİM FİYAT (EUR / Adet)	AMBALAJ (Adet)	İSKONTO GRUBU
-----------	----------	--------------------------	----------------	---------------

65.31 Tip röleler, flanş montajlı, faston 250 bağlantılı

65.31.9.012.4000	12 V DC, 1 NO + 1 NC kontak 20A, AgSnO ₂ kontaklı	18,79	10	A
65.31.9.024.4000	24 V DC, 1 NO + 1 NC kontak 20A, AgSnO ₂ kontaklı	18,79	10	A
65.31.8.230.4000	230 V AC, 1 NO + 1 NC kontak 20A, AgSnO ₂ kontaklı	20,12	10	A
65.31.9.012.4300	12 V DC, 1 NO kontak 30A, AgSnO ₂ kontaklı	18,16	10	A
65.31.9.024.4300	24 V DC, 1 NO kontak 30A, AgSnO ₂ kontaklı	18,16	10	A
65.31.8.230.4300	230 V AC, 1 NO kontak 30A, AgSnO ₂ kontaklı	19,51	10	A

65.61 Tip röleler, PCB montaj

65.61.9.012.4000	12 V DC, 1 NO + 1 NC kontak 20A, AgSnO ₂ kontaklı	19,52	10	A
65.61.9.024.4000	24 V DC, 1 NO + 1 NC kontak 20A, AgSnO ₂ kontaklı	19,52	10	A
65.61.8.230.4000	230 V AC, 1 NO + 1 NC kontak 20A, AgSnO ₂ kontaklı	20,91	10	A
65.61.9.012.4300	12 V DC, 1 NO kontak 30A, AgSnO ₂ kontaklı	18,87	10	A
65.61.9.024.4300	24 V DC, 1 NO kontak 30A, AgSnO ₂ kontaklı	18,87	10	A
65.61.8.230.4300	230 V AC, 1 NO kontak 30A, AgSnO ₂ kontaklı	20,26	10	A



65.31



65.61

Not: Farklı gerilim versiyonları için bizimle irtibata geçiniz



Güç jeneratörleri



Endüstriyel yıkama makineleri



Klimalar



Endüstriyel motorlar

- AC ve DC bobinler
- CO ve NO kontak opsiyonları
- Flanş montaj veya Faston 250 (6.3 x 0.8 mm) bağlantı (66.82) PCB montaj, Bifurcated terminaller (66.22)
- EN 60335-1'e göre bobin ve kontak arasında güçlendirilmiş yalıtım; 8 mm krepaj ve boşluk mesafesi
- 35 mm ray (EN 60715) montajı için aksesuarlar
- ATEX uyumlu (Ex ec nC) opsiyon
- HazLoc Sınıf I Böl. 2 Group A, B, C, D - T4 - T5 - T6 opsiyon
- Suya karşı koruma (RT III) opsiyonu mevcut



Seriye ait tüm ürünler ve dokümantasyon için ürün sayfası



Sipariş Bilgileri

Örnek: 66 serisi röle, Faston 250 (6.3 x 0.8 mm) ile üst flanş montaj, 2 CO (DPDT) 30 A kontaklar, 24 V DC bobin.

6 6 . 8 2 . 9 . 0 2 4 . 4 0 0 0

Serisi

Tip

2 = PCB

8 = Faston 250 (6.3 x 0.8 mm) ile üst flanş montaj

Kutup sayısı

2 = 2 kutup 30 A (versiyonlar 0, 1)

2 = 2 kutup 25 A (versiyon 3)

Bobin versiyonu

8 = AC (50/60 Hz)

9 = DC

Bobin gerilimi

Tüm bobin gerilimleri için genel kataloğa başvurunuz

A: Kontak malzemesi

0 = AgCdO

sadece ATEX versiyonları

1 = AgNi

4 = AgSnO₂

B: Kontak devresi

0 = CO (nPDT)

3 = NO (nPST)

6 = NO (nPST), ≥ 1.5 mm kontak aralığı

S = PCB ve röle tabanı arasında 5 mm boşluk olan PCB versiyonu (sadece 66.22 ve ATEX/HazLoc versiyonları)

D: Özel versiyonlar

0 = Standart

1 = Suya karşı koruma (RT III)

3 = ATEX (Ex ec nC) ve HazLoc Sınıf I Böl. 2 uyumlu

C: Opsiyonlar

0 = Yok

Özellik ve opsiyon seçimi: Yalnızca aynı sıradaki kombinasyonlar mümkündür. Koyu renk belirtilmiş olanlar bulunurluğu en fazla olanlardır.

ATEX/HAZLOC versiyonları için opsiyonlar: Sadece aynı sıradakiler kombinasyon olarak kullanılabilir.

Tip	Bobin versiyonu	A	B	C	D
66.22	AC - DC	4 - 1	0 - 3	0	0 - 1
	DC	4 - 1	6	0	0 - 1
66.22...S	DC	4 - 1	6	0	0 - 1
66.82	AC - DC	4 - 1	0 - 3	0	0 - 1
	DC	4 - 1	6	0	0 - 1

Tip	Bobin versiyonu	A	B	C	D
66.22...S	DC	0 - 1 - 4	0 - 3 - 6	0	3
66.82	AC - DC	0 - 1 - 4	0 - 3	0	3
	DC	0 - 1 - 4	6	0	3

ÜRÜN KODU	AÇIKLAMA	BİRİM FİYAT (EUR / Adet)	AMBALAJ (Adet)	İSKONTO GRUBU
-----------	----------	--------------------------	----------------	---------------

66.22 Tip röleler, PCB montaj

66.22.9.012.4300	12 V DC, 2 NO kontak 30A, AgSnO ₂ kontaklı	20,31	10	A
66.22.9.024.4300	24 V DC, 2 NO kontak 30A, AgSnO ₂ kontaklı	20,31	10	A
66.22.8.230.4300	230 V AC, 2 NO kontak 30A, AgSnO ₂ kontaklı	21,68	10	A

66.82 Tip röleler, flanş montajlı, faston 250 bağlantılı

66.82.9.012.4300	12 V DC, 2 NO kontak 30A, AgSnO ₂ kontaklı	20,31	10	A
66.82.9.024.4300	24 V DC, 2 NO kontak 30A, AgSnO ₂ kontaklı	20,31	10	A
66.82.8.230.4300	230 V AC, 2 NO kontak 30A, AgSnO ₂ kontaklı	21,68	10	A
66.82.9.012.4303	12 V DC, 2 NO kontak 30A, AgSnO ₂ kontaklı, ATEX uyumlu	31,79	10	A
66.82.9.024.4303	24 V DC, 2 NO kontak 30A, AgSnO ₂ kontaklı, ATEX uyumlu	31,79	10	A
66.82.8.230.4303	230 V AC, 2 NO kontak 30A, AgSnO ₂ kontaklı, ATEX uyumlu	33,16	10	A



66.22



66.82

Not: Farklı gerilim versiyonları için bizimle irtibata geçiniz.



Güç jeneratörleri



Yedekleme jeneratörleri



Engelli asansörleri



Inverter'ler

- Kontak aralığı ≥ 3 mm veya ≥ 5.2 mm (VDE 0126-1-1, EN 62109-1, EN 62109-2'ye göre)
- Bobin ve kontaklar arasında güçlendirilmiş yalıtım
- PCB ve röle tabanı arasında 1.5 mm mesafe
- 85 °C'ye kadar ortam sıcaklıklarında kullanıma uygun (enerji tasarruflu bobin enerjilendirmesiyle)
- Isıya ve yangına karşı dayanıklılıkla ilgili EN 60335-1 gereksinimlerini karşılar (GWIT 775 °C ve GWFI 850 °C)



Seriye ait tüm ürünler ve dokümantasyon için ürün sayfası



Sipariş Bilgileri

Örnek: 67 serisi solar röle, tekli PCB bağlantıları, 2 kutup NO, ≥ 3 mm kontak aralığı.

6 7 . 2 3 . 9 . 0 1 2 . 4 3 C 0 D 0

Serisi —————

Tip —————
2 = Tekli PCB bağlantıları, PCB ve röle tabanı arasında 1.5 mm mesafe

Kutup sayısı —————
2 = 2 kutuplu
3 = 3 kutuplu

Bobin versiyonu —————
9 = DC

Bobin Gerilimi —————
Tüm bobin gerilimleri için genel kataloğa başvurunuz

A: Kontak malzemesi
1 = AgNi
4 = Standart AgSnO₂

B: Kontak devresi
3 = NO, ≥ 3 mm kontak aralığı
5 = NO, ≥ 5.2 mm kontak aralığı

S = 100 A anahtarlama için önerilen versiyon, 3 kontak paralel bağlanan (sadece 67.23...430xS)

D: Özel versiyonlar
0 = Standart
1 = Suya karşı koruma (RT III)

C: Opsiyonlar
0 = Yok



67.22.9.xxx.4x00



67.23.9.xxx.4x00

ÜRÜN KODU	AÇIKLAMA	BİRİM FİYAT (EUR / Adet)	AMBALAJ (Adet)	İSKONTO GRUBU
67 Serisi röleler, PCB montaj				
67.22.9.012.4300	12 V DC, 2 NO kontak 50A, 3 mm kontak aralığı, AgSnO ₂	44,10	10	A
67.23.9.012.4300	12 V DC, 3 NO kontak 50A, 3 mm kontak aralığı, AgSnO ₂	46,42	10	A
67.22.9.012.4500	12 V DC, 2 NO kontak 50A, 5.2 mm kontak aralığı, AgSnO ₂	44,10	10	A
67.23.9.012.4500	12 V DC, 3 NO kontak 50A, 5.2 mm kontak aralığı, AgSnO ₂	46,42	10	A
67.22.9.024.4300	24 V DC, 2 NO kontak 50A, 3 mm kontak aralığı, AgSnO ₂	44,10	10	A
67.23.9.024.4300	24 V DC, 3 NO kontak 50A, 3 mm kontak aralığı, AgSnO ₂	46,42	10	A
67.22.9.024.4500	24 V DC, 2 NO kontak 50A, 5.2 mm kontak aralığı, AgSnO ₂	44,10	10	A
67.23.9.024.4500	24 V DC, 3 NO kontak 50A, 5.2 mm kontak aralığı, AgSnO ₂	46,42	10	A

Not: Farklı gerilim versiyonları için bizimle irtibata geçiniz.



Seriye ait tüm ürünler
ve dokümantasyon için
ürün sayfası



Güç jeneratörleri



Yedekleme jeneratörleri



Inverter'ler



Şarj istasyonları

- Kontak aralığı ≥ 3.6 mm (VDE 0126-1-1, EN 62109-1, EN 62109-2'ye göre)
- Bobin ve kontaklar arasında güçlendirilmiş yalıtım
- 85 °C'ye kadar ortam sıcaklıklarında kullanıma uygun
- Isıya ve yangına karşı dayanıklılıkla ilgili EN 60335-1 gereksinimlerini karşılar (GWIT 775 °C ve GWFI 850 °C)
- EN 60947-4-1 Ek F'ye göre mirror kontak (tip 68.23, 68.25, 68.55)



Sipariş Bilgileri

Örnek: 68 serisi, PCB için güç rölesi, 2 NO kontak, 12 V DC bobin.

6	8	.	2	.	2	.	9	.	0	1	2	.	4	B	3	C	0	D	0							
Serisi			Tip			Kutup sayısı			Bobin versiyonu			Bobin gerilimi			A: Kontak malzemesi			B: Kontak devresi			C: Opsiyonlar			D: Özel versiyonlar		
			2 = PCB terminaller, PCB ve röle tabanı arası 1.5 mm mesafe 5 = PCB terminaller, IEC 62955 ile uyumlu			2 = 2 kutup NO 100 A 3 = 2 kutup NO 100 A + 1 kutup NC 3 A 4 = 4 kutup NO 40 A (32 A için 68.54) 5 = 4 kutup NO 40 A (32 A için 68.55) + 1 kutup NC 3 A			9 = DC			Tüm bobin gerilimleri için genel kataloğa başvurunuz			4 = Standart AgSnO ₂			3 = NO, ≥ 3.6 mm kontak aralığı			0 = Yok			S = IEC 62955'e uygun NO ve NC kontakları arasındaki aralık ve krepaj mesafeleri 8 mm (sadece 68.55-4300S)		



68.24.9.xxx.4300



68.55.9.xxx.4300

ÜRÜN KODU	AÇIKLAMA	BİRİM FİYAT (EUR / Adet)	AMBALAJ (Adet)	İSKONTO GRUBU
68 Serisi röleler, PCB montaj				
68.22.9.012.4300	12 V DC, 2 NO kontak 100A, 3.6 mm kontak aralığı, AgSnO ₂	45,73	10	A
68.23.9.012.4300	12 V DC, 2 NO + 1 NC kontak 100A/3A, 3.6 mm kontak aralığı, AgSnO ₂	48,81	10	A
68.24.9.012.4300	12 V DC, 4 NO kontak 40A, 3.6 mm kontak aralığı, AgSnO ₂	47,31	10	A
68.25.9.012.4300	12 V DC, 4 NO + 1 NC kontak 40A/3A, 3.6 mm kontak aralığı, AgSnO ₂	52,05	10	A
68.54.9.012.4300	12 V DC, 4 NO kontak 32A, 3.6 mm kontak aralığı, AgSnO ₂	47,31	10	A
68.55.9.012.4300	12 V DC, 4 NO + 1 NC kontak 32A/3A, 3.6 mm kontak aralığı, AgSnO ₂	52,05	10	A
68.22.9.024.4300	24 V DC, 2 NO kontak 100A, 3.6 mm kontak aralığı, AgSnO ₂	45,73	10	A
68.23.9.024.4300	24 V DC, 2 NO + 1 NC kontak 100A/3A, 3.6 mm kontak aralığı, AgSnO ₂	48,81	10	A
68.24.9.024.4300	24 V DC, 4 NO kontak 40A, 3.6 mm kontak aralığı, AgSnO ₂	47,31	10	A
68.25.9.024.4300	24 V DC, 4 NO + 1 NC kontak 40A/3A, 3.6 mm kontak aralığı, AgSnO ₂	52,05	10	A
68.54.9.024.4300	24 V DC, 4 NO kontak 32A, 3.6 mm kontak aralığı, AgSnO ₂	47,31	10	A
68.55.9.024.4300	24 V DC, 4 NO + 1 NC kontak 32A/3A, 3.6 mm kontak aralığı, AgSnO ₂	52,05	10	A

Not: Farklı gerilim versiyonları için bizimle iletişime geçiniz.



Yürüye
merdivenler



Hastaneler



Carousel
Depolama
Sistemleri



Asansörler

- 2 kontak
- EN 61810-3 uyarınca forcibly guided kontaklar
- Bitişik kontaklar arasında güçlü fiziksel ayırım
- 8 mm, bobin ve kontaklar arasında 6 kV (1.2/50 µs) yalıtım
- Akı koruması: RT II



Seriye ait tüm ürünler
ve dokümantasyon için
ürün sayfası



Sipariş Bilgileri

Örnek: 50 serisi forcibly guided kontaklı, 2 CO kontaklı 8 A , 24 V DC bobinli güvenlik rölesi

	5	0	.	1	.	2	.	9	.	0	2	4	.	5	A	B	C	D
Serisi																		
Tip																		
1 = PCB																		
Kutup sayısı																		
2 = 2 kutup 8 A																		
4 = 4 kutup 8 A																		
6 = 6 kutup 8 A																		
Bobin versiyonu																		
9 = DC																		
Bobin gerilimi																		
Tüm bobin gerilimleri için genel kataloğa başvurunuz																		
A: Kontak malzemesi																		
1 = AgNi (50.12)																		
4 = AgSnO ₂ (50.12, 50.14)																		
5 = AgNi + Au (50.12)																		
5 = AgSnO ₂ + Au (50.16)																		
B: Kontak devresi																		
0 = CO (nPDT)																		
2 = 2 NO (DPST-NO)																		
3 = 3 NO (3PST-NO)																		
4 = 4 NO (4PST-NO)																		
5 = 5 NO (5PST-NO)																		
D: Özel versiyonlar																		
0 = Akı koruması (RT II)																		
0 = Suya karşı koruma: RT III, 50.14, 50.16																		
C: Opsiyonlar																		
0 = CO (nPDT)																		
1 = 1 NC (SPST-NC)																		
2 = 2 NC (DPST-NC)																		
3 = 3 NC (3PST-NC)																		



50.12



48.12

ÜRÜN KODU	AÇIKLAMA	BİRİM FİYAT (EUR / Adet)	AMBALAJ (Adet)	İSKONTO GRUBU
EN 61810-3 (önceki EN 50205)'e göre, Tip B				
50.12.9.024.1000	24 V DC, 2 kutup (2 CO) 8A, PCB	14,87	50	A
48.12.9.024.5007SMA	24 V DC, 2 kutup (2 CO) 8A + metal klipsli vidalı soket (takım halinde)	26,31	10	A

Not: Farklı gerilim versiyonları için bizimle irtibata geçiniz.



Kimyasal ve petrokimyasal



Yürüye merdivenler



Asansörler



Otomatik araba yıkama makineleri

- SIL 2/SIL 3
- Sınıf A emniyet uygulamaları için forcibly guided kontaklara sahip röleler (EN 61810-3)
- 2/3/4/6 kutuplu kontaklar
- Demiryolu uygulamaları için versiyonlar
- 35 mm ray montajı (EN 60715)



Seriye ait tüm ürünler ve dokümantasyon için ürün sayfası



Sipariş Bilgileri

Örnek: 7S serisi modüler röle, forcibly guided kontaklı, 6 kontaklı (4 NO + 2 NC) 6 A, bobin gerilimi 24 V DC.

7 S . 1 6 . 9 . 0 2 4 . 5 4 2 0

Serisi

Tip

- 1 = 22.5 mm genişlik, Vidasız bağlantı
- 2 = 17.5 mm genişlik, Vidalı bağlantı
- 3 = 22.5 mm genişlik, Vidalı bağlantı
- 4 = 22.5 mm genişlik, Vidasız bağlantı
- 6 = 22.5 mm genişlik, Vidalı bağlantı

Çıkış

- 2 = 2 kontak
- 3 = 3 kontak
- 4 = 4 kontak
- 6 = 6 kontak

Bobin versiyonu

- 8 = AC (50 /60 Hz)
- 9 = DC

Bobin gerilimi

Tüm bobin gerilimleri için genel kataloğa başvurunuz

T = Raylı ulaşım versiyonu

Özel versiyonlar

- 0 = Standart
- 1 = NO yardımcı kontak

NO ve NC kontaklar

- 11 = 1 NO + 1 NC (SPST-NO + SPST-NC)
- 21 = 2 NO + 1 NC (DPST-NO+SPST-NC)
- 22 = 2 NO + 2 NC (DPST-NO + DPST-NC)
- 31 = 3 NO + 1 NC (3PST-NO + SPST-NC)
- 42 = 4 NO + 2 NC (4PST-NO + DPST-NC)
- 51 = 5 NO + 1 NC (4PST-NO + SPST-NC)

Kontak malzemesi

- 0 = AgNi +Au (7S.23) sadece
- 0 = AgSnO₂ & AgNi + Au (7S.43/63) sadece
- 4 = AgSnO₂ (7S.14/34) sadece
- 5 = AgNi +Au (7S.12/32) sadece
- 5 = AgSnO₂ + Au (7S.16/36) sadece



ÜRÜN KODU	AÇIKLAMA	BİRİM FİYAT (EUR / Adet)	AMBALAJ (Adet)	İSKONTO GRUBU
EN 61810-3 (önceki EN 50205)'e göre, Tip A				
EN 61508'e göre SIL 2, EN 62061'e göre SIL 2'ye kadar ve IEC 13849-1'e göre PL d'ye kadar				
7S.32.9.024.5110	24 V DC, 2 kutup (1 NO + 1 NC) 6A	58,35	5	A
7S.23.9.024.0210	24 V DC, 3 kutup (2 NO + 1 NC) 10A	55,11	5	A
7S.34.9.024.4220	24 V DC, 4 kutup (2 NO + 2 NC) 6A	94,80	5	A
7S.34.9.024.4310	24 V DC, 4 kutup (3 NO + 1 NC) 6A	94,80	5	A
7S.36.9.024.5420	24 V DC, 6 kutup (4 NO + 2 NC) 6A	116,67	5	A
7S.36.9.024.5510	24 V DC, 6 kutup (5 NO + 1 NC) 6A	130,25	5	A
EN 61810-3 (önceki EN 50205)'e göre, Tip A, SIL 3'e kadar				
EN 61508'e göre SIL 3, EN 62061'e göre SIL 3'e kadar ve IEC 13849-1'e göre PL 3'ye kadar				
Çift kanal mimarisi (1oo2) 2 NO kontak, 1 geribildirim kontağı ve 1 yardımcı kontak ile				
7S.63.9.024.0211	24 V DC, 3 kutup (2 NO + 1 NC) 6A, 1 yardımcı kontak	114,06	5	A

Not: Farklı gerilim versiyonları için bizimle irtibata geçiniz.
Not: Raylı ulaşım versiyonları için bizimle irtibata geçiniz.



Banyolar için
acil çağrı
röleleri



Banyo ışık
kontrolü



Yatak odası
ışık kontrolü



Ofis aydınlatma
kontrolü

- Elektromekanik step rölelere göre çok daha sessiz anahtarlama ve daha fazla mekanik ve elektriksel ömür
- Kumanda sinyali sürekli uygulanabilir
- "Zero-crossing" anahtarlama
- 35 mm ray montajı (EN 60715)



Seriye ait tüm ürünler
ve dokümantasyon için
ürün sayfası



ÜRÜN KODU	AÇIKLAMA	BİRİM FİYAT (EUR / Adet)	AMBALAJ (Adet)	İSKONTO GRUBU
13 Serisi Sessiz Elektronik Step Röleler (Darbe Akım Anahtarları)				
13.01.0.024.0000	Elektronik step/monostable röle, 24 V AC/DC, 1 CO 16A	48,17	5	D
13.01.8.230.0000	Elektronik step/monostable röle, 230 V AC, 1 CO 16A	48,17	5	D
13.61.0.024.0000	Çok fonksiyonlu elektronik step/zamanlı step/monostable röle, 12...24 V AC/DC, 1 CO 16A	39,34	5	D
13.61.8.230.0000	Çok fonksiyonlu elektronik step/zamanlı step/monostable röle, 110...240 V AC, 1 NO 16A	48,17	5	D
13.81.8.230.0000	Elektronik step röle, 230 V AC, 1 NO 16A	53,11	5	D

Not: Farklı gerilim versiyonları için bizimle irtibata geçiniz.



Panjur ve perde otomasyonu için



Ev aydınlatma kontrolü



Yatak odası ışık kontrolü



Koridorlarda aydınlatma kontrolü için (oteller, ofisler ve hastaneler)

- AC ve DC bobinler
- Test buton ve mekanik indikatör
- 4 sekansa kadar farklı versiyonlar
- 026.00 parçası sayesinde ışıklı butonlar bağlanabilir
- 35 mm ray montajı (EN 60715)

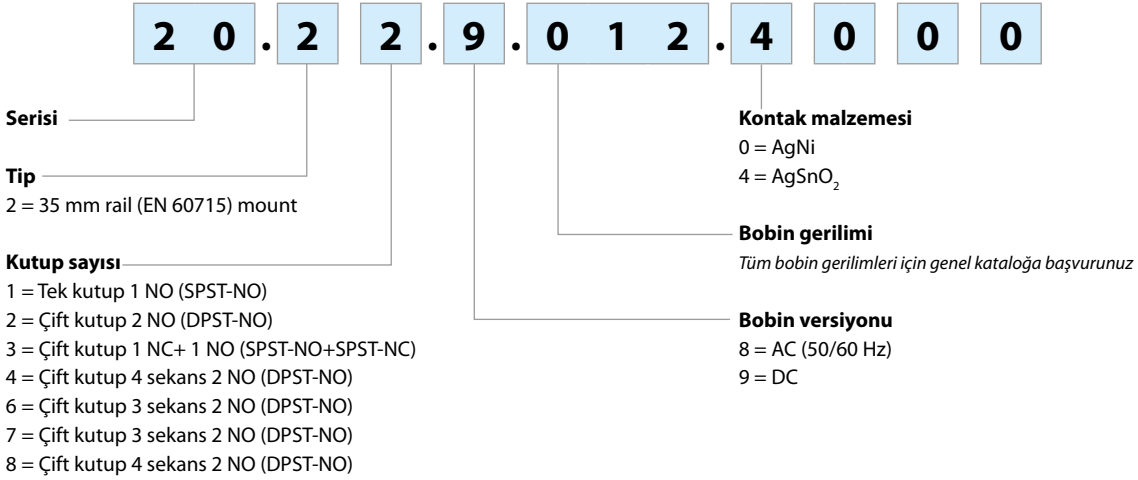


Seriye ait tüm ürünler ve dokümantasyon için ürün sayfası



Sipariş Bilgileri

Örnek: 20 serisi step röle, 35 mm ray (EN 60715) montaj, çift kutup, 12 V DC bobin, 2 NO 16 A kontak, AgSnO₂ kontak malzemesi.



ÜRÜN KODU	AÇIKLAMA	BİRİM FİYAT (EUR / Adet)	AMBALAJ (Adet)	İSKONTO GRUBU
20 Serisi Step Röleler (Darbe Akım Anahtarlari)				
20.21.9.012.0000	Step röle, 12 V DC, tek kutup, 1 NO	29,21	5	C
20.21.9.024.0000	Step röle, 24 V DC, tek kutup, 1 NO	29,21	5	C
20.22.9.024.0000	Step röle, 24 V DC, çift kutup, 2 NO	34,88	5	C
20.23.9.024.0000	Step röle, 24 V DC, çift kutup, 1 NO + 1 NC	34,88	5	C
20.24.9.024.0000	Step röle, 24 V DC, çift kutup, 2 NO, 4 sekans	34,88	5	C
20.21.8.230.0000	Step röle, 230 V AC, tek kutup, 1 NO	29,21	5	C
20.22.8.230.0000	Step röle, 230 V AC, çift kutup, 2 NO	34,88	5	C
20.23.8.230.0000	Step röle, 230 V AC, çift kutup, 1 NO + 1 NC	34,88	5	C
20.24.8.230.0000	Step röle, 230 V AC, çift kutup, 2 NO, 4 sekans	34,88	5	C

Not: Farklı gerilim versiyonları için bizimle irtibata geçiniz.



Seriye ait tüm ürünler
ve dokümantasyon için
ürün sayfası



Endüstriyel motorlar



Endüstriyel fırınlar



Şişeleme tesisleri



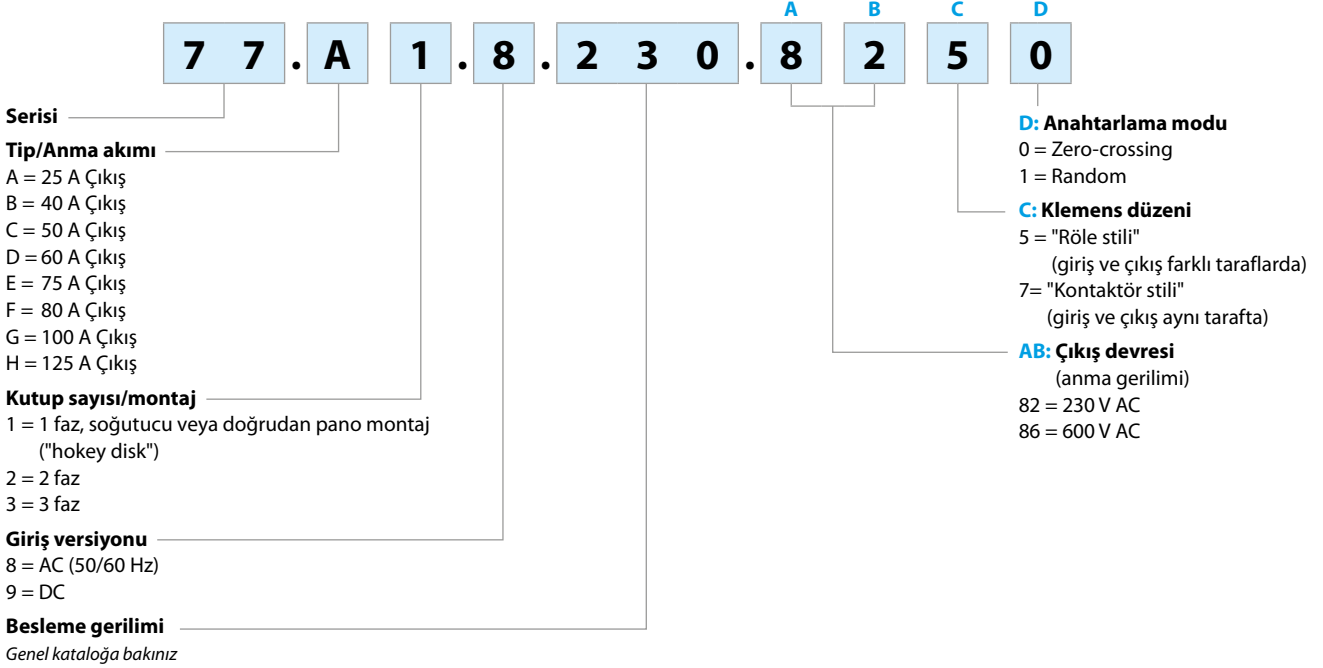
Etiketleme makinaları

- 1 faz ve 3 faz modeller
- Katlanır vidalı kapaklı "hokey disk" muhafazası
- Yüksek dayanıklılık ve anahtarlama hızı
- Sessiz anahtarlama
- Arksız ve bounce-free anahtarlama
- "Röle tarzı": giriş ve çıkış terminaleri zıt taraflarda
- Kontrol panosu sac metaline veya soğutucuya montaj
- "Zero Crossing" veya "Random" anahtarlama modeller



Sipariş Bilgileri

Örnek: 77 serisi hokey disk tipi SSR, 1 çıkış 25 A AC, giriş 230 V AC, röle stili klemens düzeni, zero-crossing anahtarlama.





77.x1.9.024.8x50
77.B1.9.024.8x50
77.D1.9.024.8x50
77.F1.9.024.8x50
77.G1.9.024.8x50
77.H1.9.024.8x50



77.A3.9.024.8671
77.B3.9.024.8671
77.D3.9.024.8671
77.F3.9.024.8671

ÜRÜN KODU	AÇIKLAMA	BİRİM FİYAT (EUR / Adet)	AMBALAJ (Adet)	İSKONTO GRUBU
1-Faz modeller				
77.A1.9.024.8250	Kumanda gerilimi 3...32 VDC, çıkış 25A 240 V AC (24...280 V AC)	35,28	10	C
77.B1.9.024.8250	Kumanda gerilimi 3...32 V DC, çıkış 40A 240 V AC (24...280 V AC)	37,54	10	C
77.D1.9.024.8250	Kumanda gerilimi 3...32 V DC, çıkış 60A 240 V AC (24...280 V AC)	48,25	10	C
77.F1.9.024.8250	Kumanda gerilimi 3...32 V DC, çıkış 80A 240 V AC (24...280 V AC)	56,93	10	C
77.G1.9.024.8250	Kumanda gerilimi 3...32 V DC, çıkış 100A 240 V AC (24...280 V AC)	70,26	10	C
77.H1.9.024.8250	Kumanda gerilimi 3...32 V DC, çıkış 125A 240 V AC (24...280 V AC)	88,94	10	C
77.A1.9.024.8650	Kumanda gerilimi 3...32 V DC, çıkış 25A 600 V AC (24...660 V AC)	41,52	10	C
77.B1.9.024.8650	Kumanda gerilimi 3...32 V DC, çıkış 40A 600 V AC (24...660 V AC)	42,95	10	C
77.D1.9.024.8650	Kumanda gerilimi 3...32 V DC, çıkış 60A 600 V AC (24...660 V AC)	53,12	10	C
77.F1.9.024.8650	Kumanda gerilimi 3...32 V DC, çıkış 80A 600 V AC (24...660 V AC)	59,48	10	C
77.G1.9.024.8650	Kumanda gerilimi 3...32 V DC, çıkış 100A 600 V AC (24...660 V AC)	78,88	10	C
77.H1.9.024.8650	Kumanda gerilimi 3...32 V DC, çıkış 125A 600 V AC (24...660 V AC)	98,92	10	C
3-Faz modeller				
77.A3.9.024.8671	Kumanda gerilimi 4...32 V DC, çıkış 25A 600 V AC (24...660 V AC), 3-faz	123,72	10	C
77.B3.9.024.8671	Kumanda gerilimi 4...32 V DC, çıkış 40A 600 V AC (24...660 V AC), 3-faz	145,68	10	C
77.D3.9.024.8671	Kumanda gerilimi 4...32 V DC, çıkış 60A 600 V AC (24...660 V AC), 3-faz	204,45	10	C
77.F3.9.024.8671	Kumanda gerilimi 4...32 V DC, çıkış 80A 600 V AC (24...660 V AC), 3-faz	276,18	10	C

Not: Farklı gerilim versiyonları için bizimle irtibata geçiniz.



Paketleme makinaları



Pompa kontrolü



Bina otomasyonu



Havalandırma sistemleri

- ARDUINO IDE ile veya Geleneksel IEC-61131-3 (LD - SFC - FBD - ST - IL) dilleri ile programlama
- Ücretsiz programlama yazılımı ARDUINO IDE veya ARDUINO PLC-IDE
- USB Tip C port ile programlama, harici besleme gerekmez
- Programlanabilir USER butonu
- Dijital ve analog genişleme modülleri
- 35 mm ray montaj (EN 60715)
- 3 versiyon :
LITE versiyon Modbus TCP/IP
PLUS versiyon Modbus TCP/IP + MODBUS RS485
ADVANCED versiyon Modbus TCP/IP + MODBUS RS485 + Wi-Fi/BLE

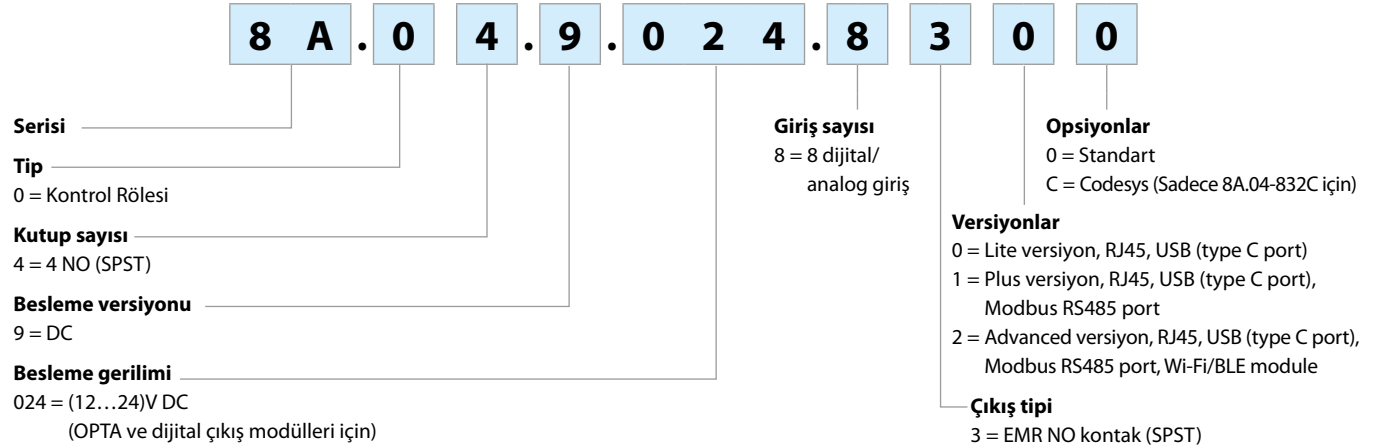


Seriye ait tüm ürünler ve dokümantasyon için ürün sayfası

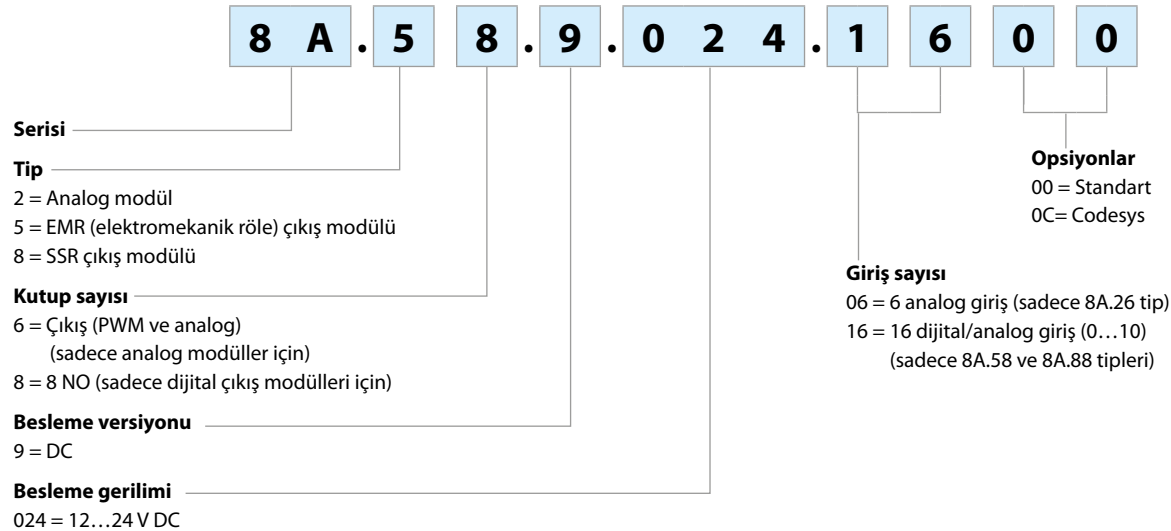


Sipariş Bilgileri

Örnek: 8A serisi, Lite PLR versiyon, 4 NO (SPST) - 10 A, 8 dijital/analog giriş, 12...24 V DC.



Örnek: 8A serisi, dijital çıkış modülü EMR, 8 EMR çıkış - 6 A, 16 dijital/analog giriş, 12...24 V DC besleme.



ÜRÜN KODU	AÇIKLAMA	BİRİM FİYAT (EUR / Adet)	AMBALAJ (Adet)	İSKONTO GRUBU
-----------	----------	-----------------------------	-------------------	------------------

Ana modüller - ARDUINO IDE veya IEC 61131-3 dilleri (LD - SFC - FBD - ST - IL) ile programlanabilir

8A.04.9.024.8300	OPTA LITE, 8 IN (DI veya AI (0...10 V)), 4 OUT (Röle, NO), USB (Type-C), Modbus TCP/IP	167,63	1	D
8A.04.9.024.8310	OPTA PLUS, 8 IN (DI veya AI (0...10 V)), 4 OUT (Röle, NO), USB (Type-C), Modbus TCP/IP + Modbus RS485	183,86	1	D
8A.04.9.024.8320	OPTA ADVANCED, 8 IN (DI veya AI (0...10 V)), 4 OUT (Röle, NO), USB (Type-C), Modbus TCP/IP + Modbus RS485 + Wi-Fi/BLE	220,63	1	D



8A.04.9.024.8320

Genişleme modülleri

8A.58.9.024.1600	Dijital genişleme modülü, 16 IN (DI veya AI (0...10 V)), 8 OUT (Röle, NO)	156,82	1	D
8A.88.9.024.1600	Dijital genişleme modülü, 16 IN (DI veya AI (0...10 V)), 8 OUT (SSR, 3 A)	167,63	1	D
8A.26.9.024.0600	Analog genişleme modülü, 6 IN (0...10 V, 4...20 mA, PT100), 2 OUT (0...10 V, 4...20 mA), 4 PWM out 10 kHz	254,15	1	D
Not: 1 ana modüle 5 adet genişleme modülü bağlanabilir (karışık)				



8A.04.9.024.832C

Güç Kaynağı

78.12.1.230.2482	OPTA için güç kaynağı, 24 V DC 12 W çıkış, siyah renk	76,79	1	C
------------------	-------------------------------------------------------	-------	---	---

OPTA CODESYS Ana modül

8A.04.9.024.832C	OPTA CODESYS Ana modül, 8 IN (DI veya AI (0...10V)), 4 OUT (Röle, NO), USB (Type-C), Modbus TCP/IP + Modbus RS485 + Wi-fi/BLE	241,22	1	D
------------------	-------------------------------------------------------------------------------------------------------------------------------	--------	---	---



78.12.1.230.2482

OPTA CODESYS Genişleme modülleri

8A.58.9.024.160C	OPTA CODESYS Dijital genişleme modülü, 16 IN (DI veya AI (0...10V)), 8OUT (Röle, NO)	156,82	1	D
8A.88.9.024.160C	OPTA CODESYS Dijital genişleme modülü, 16 IN (DI veya AI (0...10V)), 8OUT (SSR, 3A)	167,63	1	D
8A.26.9.024.060C	OPTA CODESYS Analog genişleme modülü, 6 AI (0...10 V, 4...20 mA, PT100), 2AO (0...10 V, 4...20 mA), 4 PWM out 10kHz	254,15	1	D



78.25.1.230.2482



8A.58.9.024.160x

8A.88.9.024.160x

8A.26.9.024.060x



Kumanda panoları



Elektrik enerjisinin kontrolü



Şarj istasyonları



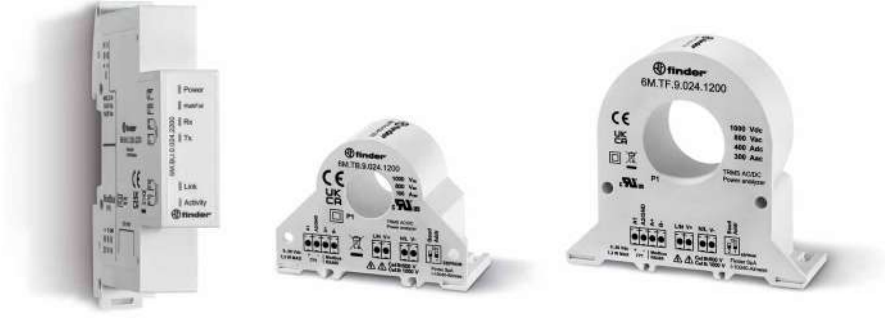
Güneş enerjisi uygulamaları

Tek faz güç izleme, Gerçek-RMS AC ve DC ölçüm

- MODBUS RS485 haberleşme
- Anlık ölçülen değerler: V (RMS), A (RMS), PF, kW, kVA, kvar, Hz, THD (I), Vpk, Ipk, Cosφ
- Çift-yönlü enerji ölçümü: kWh
- Doğruluk sınıfı: 0.5% (tam skala)
- Modbus RS485 arayüz programı ile konfigüre edilebilir
- 300A modelinde 400A – 1000 V DC ölçüm yapabilme
- 35 mm ray montaj (EN 60715) adaptörü dahil
- Opsiyonel gateway sayesinde Modbus RS485 - Modbus TCP/IP dönüşümü



Seriye ait tüm ürünler ve dokümantasyon için ürün sayfası



Sipariş Bilgileri

Örnek: 6M serisi, 100 A'ye kadar 1 faz güç analizörü, Modbus RS485 portlu, 0.5% hassasiyet, 35 mm ray montaj adaptörü ile birlikte.

6 M . T B . 9 . 0 2 4 . 1 2 0 0

Serisi

Tip

TA = 50 A - 800 V AC / 1000 V DC

TB = 100 A - 800 V AC / 1000 V DC

TF = 300 A - 800 V AC / 400 A - 1000 V DC

BU = Modbus TCP/IP - Modbus RS485 gateway

Besleme versiyonu

0 = AC/DC

9 = DC

Opsiyonlar

2 = Modbus RS485 RTU

Versiyonlar

1 = CT şeklinde

2 = RJ45 ile bağlantı (sadece 6M.BU için)

Besleme gerilimi

024 = 24 V

ÜRÜN KODU	AÇIKLAMA	BİRİM FİYAT (EUR / Adet)	AMBALAJ (Adet)	İSKONTO GRUBU
6M Serisi Tek Faz Güç Analizörleri				
6M.TA.9.024.1200	Tek faz güç analizörü 50A AC/DC, Modbus RS485 çıkış	119,24	5	C
6M.TB.9.024.1200	Tek faz güç analizörü 100A AC/DC, Modbus RS485 çıkış	120,70	5	C
6M.TF.9.024.1200	Tek faz güç analizörü 300A AC, 400A DC, Modbus RS485 çıkış	155,74	5	C
6M.BU.0.024.2200	Gateway Modbus RS485/Modbus TCP/IP	128,48	5	C



6M.TA.9.024.1200



6M.TB.9.024.1200

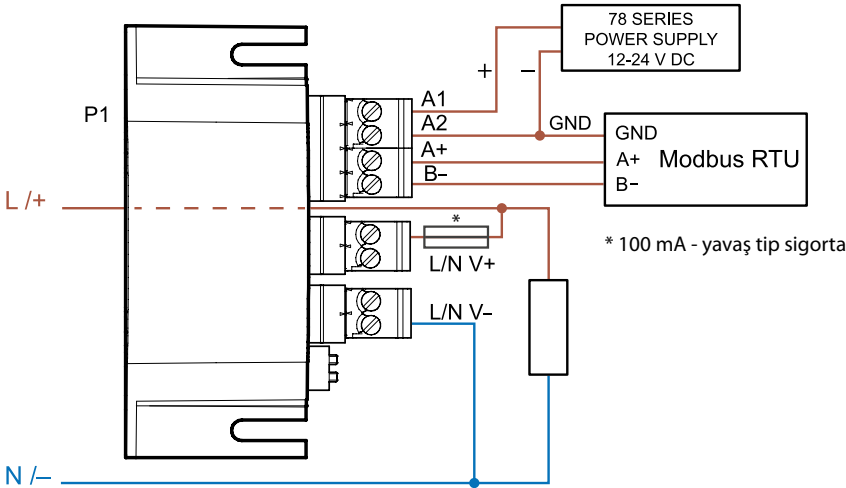


6M.TF.9.024.1200

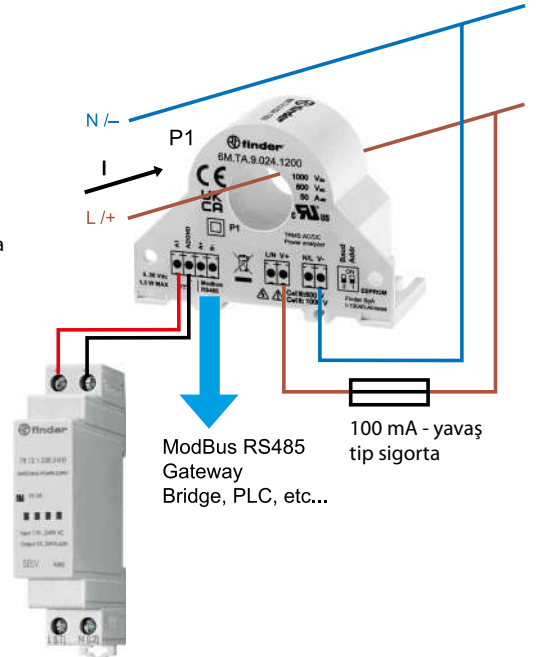


6M.BU.0.024.2200

6M.TA, 6M.TB ve 6M.TF tipleri



78.12 güç kaynağı ile birlikte 6M.Tx tip





Mağaza reklamları



Park aydınlatması



Sokak ve otopark aydınlatması



Okul zilleri

- **Mekanik zaman saatleri**
- 35 mm ray (EN 60715) montaj (12.31 modeli pano kapağı montaj)

- **Dijital (12.51, 12.61) / Dijital-Astro (12.81, 12.A 1, 12.A2) zaman saatleri**

- 4-rakam PIN kilidi
- Arka aydınlatmalı ekran
- Beslemeye ihtiyaç duymadan kurulum ve programlama için dahili pil, ön taraftan kolayca değiştirilebilir
- 35 mm ray montaj (EN 60715)



Seriye ait tüm ürünler ve dokümantasyon için ürün sayfası



Sipariş Bilgileri

Örnek: 12 serisi dijital (analog stil) zaman saati, 1 CO 16 A kontak, (110...230)V AC/DC besleme

1 2 . 5 1 . 8 . 2 3 0 . 0 0 0 0

Serisi

Tip

- 0 = Günlük, 35.8 mm genişlik
- 1 = Günlük, 17.5 mm genişlik
- 3 = Günlük veya Haftalık, 72 x 72 mm
- 5 = Dijital (analog stil), NFC programlama, 35 mm genişlik
- 6 = Haftalık, NFC programming, 35 mm genişlik
- 7 = Haftalık, 35 mm genişlik
- 8 = Astro-zaman saati, NFC programlama, 35 mm genişlik
- A = Haftalık "Astro", NFC programlama, 35 mm genişlik
- B = Yıllık "Astro", Bluetooth ve NFC, 35 mm genişlik
- C = Dijital haftalık astro-zaman saati, 17,5 mm genişlik

Kutup sayısı

- 1 = 1 CO (SPDT), 16 A
- 1 = 1 NO (SPST-NO), 16 A
- 2 = 2 CO (DPDT), 16 A
- 4 = Analog çıkışı: 0-10V veya PWM

Opsiyonlar

- 0 = Hafızalı
- 1 = Hafızasız (12.11 tip)
- B = Bluetooth (sadece 12.C1)

Besleme gerilimi

- 024 = 24 V AC/DC (12.71 tip)
- 024 = 12...24 V AC/DC (12.61, 12.A2 tipleri)
- 120 = 120 V AC
- 230 = 230 V AC
- 230 = (110...230)V AC/DC (12.51, 12.61, 12.62, 12.81, 12.A1, 12.A2, 12.B2, 12.C1 tipleri)

Besleme versiyonu

- 0 = AC (50/60 Hz)/DC (12.61.0.024, 12.A2.0.024, 12.71.0.024 tipleri)
- 8 = AC (50/60 Hz)
- 8 = AC (50/60 Hz)/DC (12.51, 12.81, 12.61, 12.62, 12.A1, 12.A2, 12.A4, 12.B2, 12.C1 tipleri)

Opsiyonlar

- 0 = Standart
- 0 = Günlük (sadece 12.31 için)
- 7 = Haftalık (sadece 12.31 için)

Özel versiyon

- 0 = Standart
- 1 = Standart (12.A4)



12.01



12.11



12.31

ÜRÜN KODU	AÇIKLAMA	BİRİM FİYAT (EUR / Adet)	AMBALAJ (Adet)	İSKONTO GRUBU
Mekanik zaman saatleri				
12.01.8.230.0000	Mekanik zaman saati, günlük, 1 CO, 35 mm genişlik, (min. 30 dk aralık)	69,77	5	D
12.11.8.230.0000	Mekanik zaman saati, günlük, 1 NO, 17 mm genişlik, (min. 15 dk aralık)	62,79	5	D
12.31.8.230.0000	Mekanik zaman saati, günlük veya haftalık, 1 CO, 72 x 72 mm pano kapağı montaj, (min. 15 dk aralık)	66,43	10	D
Dijital zaman saatleri				
12.51.8.230.0000	Dijital günlük/haftalık zaman saati, 1 CO, NFC ile programlanabilir, 110...230 V AC/DC	84,39	5	D
12.61.8.230.0000	Dijital haftalık zaman saati, 1 CO, NFC ile programlanabilir, ON/OFF/Pulse, 110...230 V AC/DC	104,31	5	D
Astronomik zaman saatleri				
12.81.8.230.0000	Günlük astronomik zaman saati, 1 CO, NFC ile programlanabilir, 110...230 V AC/DC	95,18	5	D
12.A1.8.230.0000	Haftalık astronomik zaman saati, 1 CO, NFC ile programlanabilir, ON/OFF/Pulse/Astro ON/Astro OFF, 110...230 V AC/DC	112,98	5	D
12.A2.8.230.0000	Haftalık astronomik zaman saati, 2 CO, NFC ile programlanabilir, ON/OFF/Pulse/Astro ON/Astro OFF, 110...230 V AC/DC	135,32	5	D

Not: Farklı gerilim versiyonları için bizimle irtibata geçiniz.



Finder Toolbox



12.51



12.61



12.81



12.A1



12.A2



12.C1





Bina otomasyonu



Asansörler



Elektrik dağıtım panoları



Kapı ve geçit açma mekanizmaları

- 6 zaman aralığı 0.1 saniyeden 24 saate
- "Akıllı-PWM" teknolojisi sayesinde geniş besleme aralığı 24...240 V AC/DC
- 17.5 mm genişlik
- Zaman aralıklarını, fonksiyonları ve ürünü raydan çıkarmak için hem düz hem de yıldız başlı tornavidalar kullanılabilir
- 35 mm ray (EN 60715) montaj

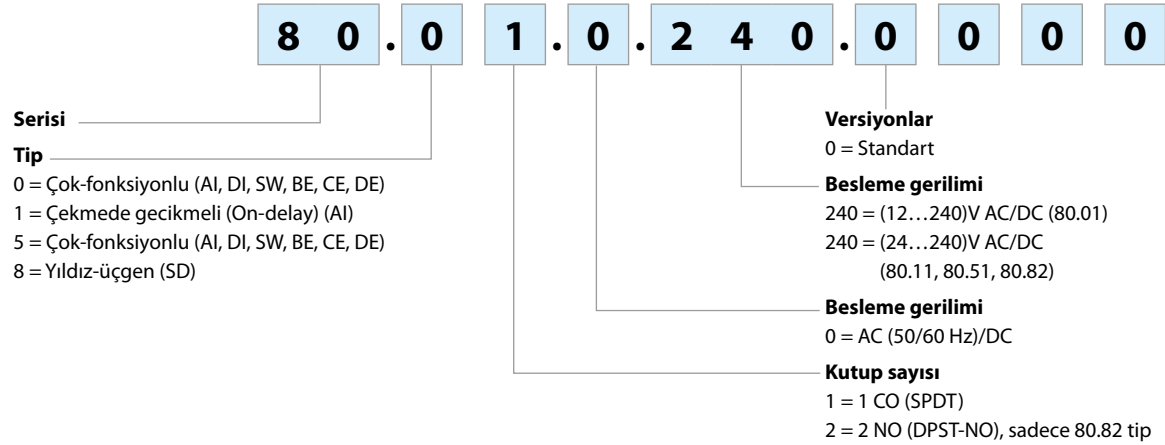


Seriye ait tüm ürünler ve dokümantasyon için ürün sayfası



Sipariş Bilgileri

Örnek: 80 serisi, modüler timerlar, 1 CO (SPDT) - 16 A, (12...240)V AC/DC besleme.



ÜRÜN KODU	AÇIKLAMA	BİRİM FİYAT (EUR / Adet)	AMBALAJ (Adet)	İSKONTO GRUBU
Timerlar				
80.01.0.240.0000	Çok-fonksiyonlu, 12...240 V AC/DC, 1 CO, (0.1...2)sn, (1...20)sn, (0.1...2)dk, (1...20)dk, (0.1...2)saat, (1...24)saat	89,96	5	A
80.01.0.240.N000	Çok-fonksiyonlu, 12...240VAC/DC, 1CO, (0.1...2)sn, (1...20)sn, (0.1...2)dk, (1...20)dk, (0.1...2)saat, (1...24)saat, NFC ile programlama	89,96	5	A
80.11.0.240.0000	Çekmede gecikmeli (On-delay), 24...240VAC/DC, 1CO, (0.1...2)sn, (1...20)sn, (0.1...2)dk, (1...20)dk, (0.1...2)saat, (1...24)saat	65,74	5	A
80.51.0.240.0000	Çok-fonksiyonlu, 24...240 V AC/DC, 1 CO, (0.1...2)sn, (1...20)sn, (0.1...2)dk, (1...20)dk, (0.1...2)saat, (1...24)saat	59,10	5	A
Yıldız-Üçgen rölesi				
80.82.0.240.0000	Yıldız-Üçgen rölesi, 24...240VAC/DC, (0.1...2)sn, (1...20)sn, (0.1...2)dk, (1...20)dk	91,35	5	A

Not: Raylı ulaşım versiyonları için bizimle irtibata geçiniz.



Timer ve aydınlatma kontrolü



Otomatik araba yıkama makineleri



Endüstriyel fırınlar



Yüzme havuzları, fiskiyeler, diskotekler

- İki besleme versiyonu mevcuttur: 12...24 V AC/DC ve 110...240 V AC/DC (kutupsuz)
- İki programlama modu: NFC iletişimine sahip akıllı telefonla "Smart" modu veya joystick ile "Classic" mod
- Esneklik: her bir kanalda 30 kullanılabilir fonksiyonu karıştırarak yeni spesifik fonksiyonlar oluşturma imkânı
- Zaman ayarında yüksek hassasiyet ve seçenek imkânı:
 - zaman birimleri; 0.1 saniye, saniye, dakika, saat
 - 000.1 saniye ile 9999 saat arasında 4 haneli ayar zamanı
- Geniş ekran kolay görüntüleme sağlar: zaman ayarı, geçerli zaman, devam eden zamanlama, giriş komut durumu, çıkış durumu
- İki bağımsız Başlatma girişi - kanal başına bir tane
- Bir ortak Reset girişi (Tek kanala veya her iki kanala da uygulanabilir)
- Bir ortak Pause girişi (Tek kanala veya her iki kanala da uygulanabilir)
- Programlama erişimini korumak için PIN
- Yukarı veya Aşağı zamanlama modları
- 84.02.0.024.0000 tip: Timer girişine doğrudan PNP veya NPN yaklaşım sensörleri bağlanabilir



Seriye ait tüm ürünler ve dokümantasyon için ürün sayfası



Finder Toolbox



84.02.0.230.0000



84.02.0.024.0000

Sipariş Bilgileri

Örnek: 84 serisi, SMARTimer, 2 CO - 16 A, (110...240)V AC/DC besleme.

8 4 . 0 2 . 0 . 2 3 0 . 0 0 0 0

Serisi

Tip

0 = 2 Kanallı çok fonksiyonlu SMARTimer

Versiyonlar

0 = Standart

Besleme gerilimi

230 = (110...240)V AC/DC (polaritesiz)

024 = (12...24)V AC/DC (polaritesiz)

Besleme versiyonu

0 = AC (50/60 Hz)/DC

Kutup sayısı

2 = 2 CO (DPST)



84.02

ÜRÜN KODU	AÇIKLAMA	BİRİM FİYAT (EUR / Adet)	AMBALAJ (Adet)	İSKONTO GRUBU
84.02.0.230.0000	SMARTimer, çok-fonksiyonlu, 110...240 V AC/DC, 2 bağımsız kanal, NFC ile programlama	133,19	5	A



Otel odası
enerji
etkinleştirme



Gece bahçe
aydınlatması



Banyo
aydınlatma
kontrolü



Ofis aydınlatma
kontrolü

- AC/DC çalışabilen sessiz bobin (Varistör korumalı)
- Standart olarak gelen Mekanik indikatör ve LED (22.32, 22.34,)
- Standart olarak gelen Mekanik indikatör (22.44, 22.64, 22.72, 22.74)
- 35 mm ray (EN 60715) montaj



Seriye ait tüm ürünler
ve dokümantasyon için
ürün sayfası



Sipariş Bilgileri

Örnek: 22 serisi kontaktör, 25 A, 4 NO kontak, 230 V AC/DC bobin, AgSnO₂ kontak, Auto-On-Off seçici + Mekanik indikatör+ LED, standart versiyon.

2 2 . 3 4 . 0 . 2 3 0 . 4 3 4 0

Serisi _____

Tip _____

3 = 25 A
4 = 40 A
6 = 63 A
7 = 32 A

Kontak sayısı _____

2 = 2 kutup
4 = 4 kutup

Bobin versiyonu _____

0 = AC (50/60 Hz)/DC

Bobin anma gerilimi _____

Tüm bobin gerilimleri için genel kataloğa başvurunuz

D: Özel versiyonlar
0 = Standart
7 = EN 60947-4-1: Mirror kontaklar

C: Opsiyonlar
1 = Mekanik indikatör
2 = Mekanik indikatör+ LED
4 = Auto-On-Off seçici +
Mekanik indikatör+ LED

B: Kontak devresi
3 = Tümü NO kontak
4 = Tümü NC kontak
(22.32, 22.64, 22.72 ve 22.74)
5 = 1 NO + 1 NC (SPST-NO + SPST-NC)
6 = 2 NO + 2 NC (DPST-NO + DPST-NC)
7 = 3 NO + 1 NC (3PST-NO + SPST-NC)

A: Kontak malzemesi
1 = AgNi
4 = AgSnO₂

Özellik ve opsiyon seçimi: Yalnızca aynı sıradaki kombinasyonlar mümkündür.

Koyu renkle belirtilmiş olan seçenekler bulunurluğu daha fazla olanlardır

Tip	Bobin versiyonu	A	B	C	D
22.32	AC/DC	1 - 4	3 - 4 - 5	2 - 4	0
22.34	AC/DC	1 - 4	3 - 6 - 7	2 - 4	0
22.44	AC/DC	4	3 - 6 - 7	1	0 - 7
22.64	AC/DC	4	3 - 4 - 6 - 7	1	0 - 7
22.72	AC/DC	1	3 - 4 - 5	1	0 - 7
22.74	AC/DC	1	3 - 4 - 6 - 7	1	0 - 7



22.32



22.34



22.72



22.74



22.44



22.64

ÜRÜN KODU	AÇIKLAMA	BİRİM FİYAT (EUR / Adet)	AMBALAJ (Adet)	İSKONTO GRUBU
25 A Kontaktörler				
22.32.0.024.4320	24 V AC/DC bobin, 25A (AC3 10A), 2 NO, Mekanik indikatör+ LED, AgSnO ₂ kontak	37,95	5	C
22.32.0.024.4340	24 V AC/DC bobin, 25A (AC3 10A), 2 NO, Auto-On-Off seçici + Mekanik indikatör+ LED, AgSnO ₂ kontak	42,69	5	C
22.34.0.024.4320	24 V AC/DC bobin, 25A (AC3 10A), 4 NO, Mekanik indikatör+ LED, AgSnO ₂ kontak	53,73	5	C
22.34.0.024.4340	24 V AC/DC bobin, 25A (AC3 10A), 4 NO, Auto-On-Off seçici + Mekanik indikatör+ LED, AgSnO ₂ kontak	58,51	5	C
22.32.0.120.4320	120 V AC/DC bobin, 25A (AC3 10A), 2 NO, Mekanik indikatör+ LED, AgSnO ₂ kontak	37,95	5	C
22.32.0.120.4340	120 V AC/DC bobin, 25A (AC3 10A), 2 NO, Auto-On-Off seçici + Mekanik indikatör+ LED, AgSnO ₂ kontak	42,69	5	C
22.34.0.120.4320	120 V AC/DC bobin, 25A (AC3 10A), 4 NO, Mekanik indikatör+ LED, AgSnO ₂ kontak	53,73	5	C
22.34.0.120.4340	120 V AC/DC bobin, 25A (AC3 10A), 4 NO, Auto-On-Off seçici + Mekanik indikatör+ LED, AgSnO ₂ kontak	58,51	5	C
22.32.0.230.4320	230 V AC/DC bobin, 25A (AC3 10A), 2 NO, Mekanik indikatör+ LED, AgSnO ₂ kontak	37,95	5	C
22.32.0.230.4340	230 V AC/DC bobin, 25A (AC3 10A), 2 NO, Auto-On-Off seçici + Mekanik indikatör+ LED, AgSnO ₂ kontak	42,69	5	C
22.34.0.230.4320	230 V AC/DC bobin, 25A (AC3 10A), 4 NO, Mekanik indikatör+ LED, AgSnO ₂ kontak	53,73	5	C
22.34.0.230.4340	230 V AC/DC bobin, 25A (AC3 10A), 4 NO, Auto-On-Off seçici + Mekanik indikatör+ LED, AgSnO ₂ kontak	58,51	5	C
32 A Kontaktörler				
22.72.0.024.1310	24 V AC/DC bobin, 32A (AC3 9A), 2 NO, Mekanik indikatör, AgNi	44,79	10	C
22.74.0.024.1310	24 V AC/DC bobin, 32A (AC3 8,5A), 4 NO, Mekanik indikatör, AgNi	63,47	5	C
22.72.0.230.1310	230 V AC/DC bobin, 32A (AC3 9A), 2 NO, Mekanik indikatör, AgNi	44,79	10	C
22.74.0.230.1610	230 V AC/DC bobin, 32A (AC3 8,5A), 2 NO + 2 NC, Mekanik indikatör, AgNi kontak	63,47	5	C
22.74.0.230.1310	230 V AC/DC bobin, 32A (AC3 8,5A), 4 NO, Mekanik indikatör, AgNi kontak	63,47	5	C
40 A Kontaktörler				
22.44.0.024.4610	24 V AC/DC bobin, 40A (AC3 22A), 2 NO + 2 NC, Mekanik indikatör, AgSnO ₂ kontak	95,84	5	C
22.44.0.024.4310	24 V AC/DC bobin, 40A (AC3 22A), 4 NO, Mekanik indikatör, AgSnO ₂ kontak	95,84	5	C
22.44.0.230.4610	230 V AC/DC bobin, 40A (AC3 22A), 2 NO + 2 NC, Mekanik indikatör, AgSnO ₂ kontak	95,84	5	C
22.44.0.230.4310	230 V AC/DC bobin, 40A (AC3 22A), 4 NO, Mekanik indikatör, AgSnO ₂ kontak	95,84	5	C
63 A Kontaktörler				
22.64.0.024.4610	24 V AC/DC bobin, 63A (AC3 30A), 2 NO + 2 NC, Mekanik indikatör, AgSnO ₂ kontak	105,41	5	C
22.64.0.024.4310	24 V AC/DC bobin, 63A (AC3 30A), 4 NO, Mekanik indikatör, AgSnO ₂ kontak	105,41	5	C
22.64.0.230.4610	230 V AC/DC bobin, 63A (AC3 30A), 2 NO + 2 NC, Mekanik indikatör, AgSnO ₂ kontak	105,41	5	C
22.64.0.230.4310	230 V AC/DC bobin, 63A (AC3 30A), 4 NO, Mekanik indikatör, AgSnO ₂ kontak	105,41	5	C

Not: Farklı gerilim versiyonları için bizimle irtibata geçiniz.

Not: Raylı ulaşım versiyonları için bizimle irtibata geçiniz.



Güç jeneratörleri



Yedekleme jeneratörleri



Endüstriyel motorlar



Elektrik dağıtım panoları

- 4'ten to 37 kW'a kadar
- 9A'den 74A'e kadar, AC3-400 V AC
- Nominal gerilim: 24 - 110 -230 V AC
24 V DC (tipe göre)
- AgSnO₂ kontak malzemesi
- Küçük boyut
- -40°C...+ 90°C çalışma sıcaklığı
- Yardımcı kontak takılabilir
- 35 mm ray (EN 60715) montaj



Seriye ait tüm ürünler ve dokümantasyon için ürün sayfası



Sipariş Bilgileri

Örnek: 6K serisi, endüstriyel kontaktör, 3 kontak, 230 V AC, tümü NO kontak, 24 A AC3-400 V.

6 K . 1 3 . 8 . 2 3 0 . 4 3 2 4

Serisi ———— 6

Tip ———— K

0 = Mini Kontaktör
1 = Kontaktör

Kutup sayısı ———— 1

3 = 3 kutup
4 = 4 kutup

Bobin versiyonu ———— 3

8 = AC (50/60 Hz)
9 = DC (sadece 6K.04 için)

Bobin gerilimi ———— 8

024 = 24 V
110 = 110 V AC
230 = 230 V AC

A: Kontak malzemesi ———— 2

4 = AgSnO₂

B: Kontak devresi ———— 3

3 = Tümü NO kontak
7 = 3 NO + 1 NC
8 = 3 NO + 1 NO

CD: Anma Akımı AC3 ———— 2 4

09 = 9 A
10 = 10 A
12 = 12 A
18 = 18 A
24 = 24 A
32 = 32 A
50 = 50 A
74 = 74 A

Özellik ve opsiyon seçimi: Yalnızca aynı sıradaki kombinasyonlar mümkündür.

Tip	Bobin versiyonu	A	B	CD
6K.04	AC - DC	4	3 - 7 - 8	09 - 12
6K.14	AC - DC	4	3 - 7 - 8	10 - 18
6K.13	AC	4	3	24 - 32 - 50 - 74
6K.13	DC	4	3	24 - 32

Örnek: 6K serisi, termik aşırı akım koruma, tip 6K.04 için, ayar aralığı 1.8...2.7 A

6 K . T 0 . 0 . 0 0 0 . 1 8 2 7

Seri ———— 6

Tip ———— K

T = Termik aşırı akım koruma

Tip ———— T

0 = Tip 6K.04 için
1 = Tip 6K.13 ve 6K.14 için

Bobin versiyonu ———— 0

0 = Bobin yok

Bobin gerilimi ———— 0 0 0

Gerilim yok

Ayar aralığı ———— 1 8 2 7

1827 = 1.8...2.7 A
2704 = 2.7...4 A
0406 = 4...6 A
0609 = 6...9 A
0811 = 8...11 A
1014 = 10...14 A
1318 = 13...18 A
1724 = 17...24 A



6K.04.x.xxx.4x09



6K.04.x.xxx.4810



6K.13.x.xxx.4324



6K.13.x.xxx.4350



6K.T0



6K.T1



06K.03/06k.06



06K.11

ÜRÜN KODU	AÇIKLAMA	BİRİM FİYAT (EUR / Adet)	AMBALAJ (Adet)	İSKONTO GRUBU
Kontaktörler				
6K.04.9.024.4709	24 V DC bobin, 9 A-400V AC3, 3 NO + 1 NC dahili yrd. kontak	39,80	10	C
6K.04.9.024.4809	24 V DC bobin, 9 A-400V AC3, 3 NO + 1 NO dahili yrd. kontak	39,80	10	C
6K.04.9.024.4712	24 V DC bobin, 12 A-400V AC3, 3 NO + 1 NC dahili yrd. kontak	48,32	10	C
6K.04.9.024.4812	24 V DC bobin, 12 A-400V AC3, 3 NO + 1 NO dahili yrd. kontak	48,32	10	C
6K.04.9.110.4709	110 V DC bobin, 9 A-400V AC3, 3 NO + 1 NC dahili yrd. kontak	47,59	10	C
6K.04.9.110.4809	110 V DC bobin, 9 A-400V AC3, 3 NO + 1 NO dahili yrd. kontak	47,59	10	C
6K.04.9.110.4712	110 V DC bobin, 12 A-400V AC3, 3 NO + 1 NC dahili yrd. kontak	56,29	10	C
6K.04.9.110.4812	110 V DC bobin, 12 A-400V AC3, 3 NO + 1 NO dahili yrd. kontak	56,29	10	C
6K.04.8.110.4809	110 V AC bobin, 9A-400 V AC3, 3 NO + 1 NO dahili yrd. kontak	32,64	10	C
6K.04.8.110.4812	110 V AC bobin, 12A-400 V AC3, 3 NO + 1 NO dahili yrd. kontak	41,23	10	C
6K.04.8.230.4309	230 V AC bobin, 9A-400 V AC3, 4 NO	34,82	10	C
6K.04.8.230.4809	230 V AC bobin, 9A-400 V AC3, 3 NO + 1 NO dahili yrd. kontak	32,64	10	C
6K.04.8.230.4312	230 V AC bobin, 12A-400 V AC3, 4 NO	43,74	10	C
6K.04.8.230.4812	230 V AC bobin, 12A-400 V AC3, 3 NO + 1 NO dahili yrd. kontak	41,23	10	C
6K.14.8.230.4818	230 V AC bobin, 18A-400 V AC3, 3 NO + 1 NO dahili yrd. kontak	53,88	5	C
6K.13.8.230.4324	230 V AC bobin, 24A-400 V AC3, 3 NO	80,69	5	C
6K.13.8.230.4332	230 V AC bobin, 32A-400 V AC3, 3 NO	106,73	5	C
6K.13.8.230.4350	230 V AC bobin, 50A-400 V AC3, 3 NO	173,10	5	C
6K.13.8.230.4374	230 V AC bobin, 74A-400 V AC3, 3 NO	281,03	5	C
Yardımcı kontaklar				
06K.03	6K.04 kontaktörler için yardımcı kontak, 1 NO + 1 NC, 2A-400 V AC15	12,31	5	C
06K.06	6K.04 kontaktörler için yardımcı kontak, 2 NO + 2 NC, 2A-400 V AC15	21,47	5	C
06K.11	6K.13 ve 6K.14 kontaktörler için yardımcı kontak, 1 NO, 2A-400 V AC15	6,18	5	C
06K.12	6K.13 ve 6K.14 kontaktörler için yardımcı kontak, 1 NC, 2A-400 V AC15	6,18	5	C
Termik röleler				
6K.T0.0.000.1827	6K.04 için 1.8-2.7A	67,64	10	C
6K.T0.0.000.2704	6K.04 için 2.7-4A	67,64	10	C
6K.T0.0.000.0406	6K.04 için 4-6A	67,64	10	C
6K.T0.0.000.0609	6K.04 için 6-9 A	76,91	10	C
6K.T0.0.000.0811	6K.04 için 8-11A	76,91	10	C
6K.T1.0.000.1827	6K.14 ve 6K.13 için 1.8-2.7A	73,43	5	C
6K.T1.0.000.2704	6K.14 ve 6K.13 için 2.7-4A	73,43	5	C
6K.T1.0.000.0406	6K.14 ve 6K.13 için 4-6A	73,43	5	C
6K.T1.0.000.0609	6K.14 ve 6K.13 için 6-9 A	85,56	5	C
6K.T1.0.000.0811	6K.14 ve 6K.13 için 8-11A	85,56	5	C
6K.T1.0.000.1014	6K.14 ve 6K.13 için 10-14A	85,56	5	C
6K.T1.0.000.1318	6K.14 ve 6K.13 için 13-18A	85,56	5	C
6K.T1.0.000.1724	6K.14 ve 6K.13 için 17-24A	99,61	5	C

Not: Farklı gerilim versiyonları için bizimle irtibata geçiniz



Ağaç-ışleme makineleri



Vinçler



Pompa kontrolü



Havalandırma sistemleri

70 Serisi, düşük gerilim, yüksek gerilim, faz sırası ve faz arızası takibine olanak tanıyan bir dizi çok fonksiyonlu cihazdan oluşmaktadır.

Özellikler arasında (ürün tipine bağlı olarak) şunlar bulunmaktadır:

- Düşük gerilim, yüksek gerilim, pencere modu, faz sırası, faz kaybı, asimetri ve nötr kaybı takibinde esneklik sağlayan çok fonksiyonlu ürün çeşitleri
- Net ve anlık görsel gösterim için renkli LED'ler
- 17.5 veya 35 mm genişliğinde
- 35 mm ray (EN 60715) montaj



Seriye ait tüm ürünler ve dokümantasyon için ürün sayfası



70.11



70.31



70.41



70.42



70.51



70.51.0.240.N032



70.61



70.92

ÜRÜN KODU	AÇIKLAMA	BİRİM FİYAT (EUR / Adet)	AMBALAJ (Adet)	İSKONTO GRUBU
70 Serisi İzleme Röleleri				
70.11.8.230.2022	1-faz Düşük/Yüksek gerilim veya pencere modu, 1 CO	121,74	5	C
70.31.8.400.2022	3-faz Düşük/Yüksek gerilim veya pencere modu, faz kaybı, faz sırası, 1 CO	135,24	5	C
70.41.8.400.2030	3-faz Gerilim pencere fonksiyonu, faz kaybı, faz sırası, asimetri, nötr izleme, 1 CO	148,14	5	C
70.42.8.400.2032	3-faz Düşük/Yüksek gerilim veya pencere modu, faz kaybı, faz sırası, asimetri, nötr izleme, 2 CO	161,24	5	C
70.61.8.400.0000	3-faz Faz sırası ve faz kaybı izleme rölesi (208...480 V)	84,45	5	C
70.92.0.024.0002	Termistor (PTC) izleme rölesi, 24 V AC/DC, 2 CO	98,58	5	C
70.92.8.230.0002	Termistor (PTC) izleme rölesi, 230 V AC, 2 CO	98,58	5	C
70.51.0.240.2032	Akım izleme rölesi, 50 mA...16A V AC/DC, Düşük/Yüksek akım veya pencere modu, 1 CO	162,93	5	C
70.51.0.240.N032	Akım izleme rölesi, 50 mA...16A V AC/DC, Düşük/Yüksek akım veya pencere modu, NFC ile ayarlanabilir, 1 CO	173,78	5	C

İhtiyaçlarınızı en iyi karşılayan çözümleri keşfedin

Termo-higrostat & Termostatlar | 7T Serisi

Kontaktörler | 22 Serisi

Akıllı Enerji Ölçüm Cihazları | 7M Serisi

Parafudrlar | 7P Serisi

Pano Prizleri | 7U Serisi

LED Panel Işıkları | 7L Serisi

Akıllı Timer'lar | 84 Serisi

Programlanabilir Lojik Röle OPTA | 8A Serisi

Anahtarlama Güç Kaynakları | 78 Serisi

PLC'ler İçin Arayüz Röleleri | 39 Serisi

Forcibly Guided Kontaklı Röleler | 7S Serisi

ATEX / HazLoc Röleler | 39, 58, 66 Serileri

Pano Isıtıcıları | 7H Serisi

Filtre & Fanlar | 7F Serisi

Yüksek Akım Dağıtım Blokları | 9D Serisi





Asansörler



Vinçler



Elektrik dağıtım panoları



Pompa kontrolü

- Tümü İtalya üretimi
- Kompakt boyutlar
- Yüksek verimlilik
- Geniş giriş gerilim aralığı
- Değiştirilebilir sigortalı modeller



Seriye ait tüm ürünler ve dokümantasyon için ürün sayfası



78.12



78.36



78.60



78.1A



78.2E

ÜRÜN KODU	AÇIKLAMA	BİRİM FİYAT (EUR / Adet)	AMBALAJ (Adet)	İSKONTO GRUBU
78 Serisi Anahtarlama Mod Güç Kaynakları				
78.12.1.230.2400	Çıkış 24 V DC 0.5A (12 W), Giriş 110...240 V AC, 140...370 V DC	53,75	5	C
78.36.1.230.2402	Çıkış 24 V DC 1.5A (30 W), Giriş 110...240 V AC, 140...370 V DC	58,08	5	C
78.60.1.230.2402	Çıkış 24 V DC 2.5A (60 W), Giriş 110...240 V AC, 140...370 V DC	79,21	5	C
78.1A.1.230.2402	Çıkış 24 V DC 5A (120 W), Giriş 120...240 V AC	103,47	5	C
78.2E.1.230.2414	Çıkış 24 V DC 10A (240 W), Giriş 110...240 V AC/DC, değiştirilebilir sigorta	289,78	5	C



Elektrik dağıtım panoları



Otomasyon ve kumanda



Asansörler

- Yüksek verimlilik
- Boşta düşük güç tüketimi
- Ayarlanabilir DC çıkış gerilimi
- Aşırı gerilim koruması: Varistör
- Hiccup otomatik kurtarma özelliğine sahip kısa devre koruması
- Akım arttırma (harici diyot ile) veya yedeklilik için paralel çalışma
- Otomatik kapanma özelliğine sahip termal koruma
- 35 mm ray (EN 60715) montajı



Seriye ait tüm ürünler ve dokümantasyon için ürün sayfası



ÜRÜN KODU	AÇIKLAMA	BİRİM FİYAT (EUR / Adet)	AMBALAJ (Adet)	İSKONTO GRUBU
Tek fazlı 90...264 V AC / 127...370 V DC giriş, 24...28 V DC çıkış, -20...+70°C				
78.J1.1.230.2402	24 V DC 3.2 A 75 W	31,19	5	C
78.W1.1.230.2402	24 V DC 5 A 120 W	37,84	5	C
78.X1.1.230.2412	24 V DC 10 A 240 W	63,64	5	C
78.Y1.1.230.2412	24 V DC 20 A 480 W (26 A 3 saniye)	184,08	5	C
İki fazlı 180...550 V AC / 254...780 V DC giriş, 24...28 V DC çıkış, -25...+70°C, "DC OK" kontak çıkışlı				
78.H2.1.440.2404	24 V DC 2.5 A 60 W	67,67	5	C
78.W2.1.440.2404	24 V DC 5 A 120 W	76,89	5	C
78.X2.1.440.2414	24 V DC 10 A 240 W (13 A 3 saniye)	157,62	5	C
78.Y2.1.440.2414	24 V DC 20 A 480 W (26 A 3 saniye)	284,60	5	C
Üç fazlı 340...550 V AC / 480...780 V DC giriş, 24...28 V DC çıkış, -30...+70°C, "DC OK" kontak çıkışlı				
78.X3.1.440.2414	24 V DC 10 A 240 W (13 A 3 saniye)	116,52	5	C
78.Y3.1.440.2414	24 V DC 20 A 480 W (26 A 3 saniye)	206,69	5	C
78.Z3.1.440.2414	24 V DC 40 A 960 W (52 A 3 saniye)	379,95	5	C



Elektrik dağıtım panoları



Kumanda panoları



Dağıtım kutuları

- 3 farklı fonksiyonda kullanım :
 - Bir ana güç girişinin 4, 6, 10 veya 11 çıkışa bölünmesi
 - İki ürünü köprüleyerek daha fazla çıkış alınması
 - Tek bir çıkış oluşturmak için birkaç girişi birleştirme (örn. güneş enerjisi uygulamaları)



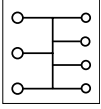
Seriye ait tüm ürünler ve dokümantasyon için ürün sayfası

- Ters çevrilebilir geçmeli kapak
- Kapakta değerler, onaylar ve vida torku ayarları
- UL94 V0'a uygun plastik malzeme
- Her ürünle birlikte verilen kullanıma hazır etiket kiti (L1, L2, L3, N, PE, +, -)
- Vidalı terminaller
- 35 mm ray (EN 60715) montaj

9D.01.5.080.0304



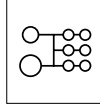
- 80 A
- 7 bağlantı



9D.01.5.125.0206



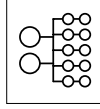
- 125 A
- 8 bağlantı



9D.01.5.175.0210



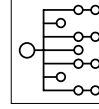
- 175 A
- 12 bağlantı



9D.01.5.250.0111



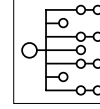
- 250 A
- 12 bağlantı



9D.01.5.400.0111



- 400 A
- 12 bağlantı



ÜRÜN KODU	AÇIKLAMA	BİRİM FİYAT (EUR / Adet)	AMBALAJ (Adet)	İSKONTO GRUBU
9D Serisi Yüksek Akım Dağıtım Blokları				
9D.01.5.080.0304	Yüksek akım dağıtım bloğu, 80A, 7 bağlantı, 3x(2.5...16 mm ²) + 4x(2.5...6 mm ²)	12,46	1	C
9D.01.5.125.0206	Yüksek akım dağıtım bloğu, 125A, 8 bağlantı, 1x(10...35 mm ²) + 1x(6...16 mm ²) + 6x(2.5...16 mm ²)	22,25	1	C
9D.01.5.175.0210	Yüksek akım dağıtım bloğu, 175A, 12 bağlantı, 2x(10...70 mm ²) + 10x(2.5...16 mm ²)	33,12	1	C
9D.01.5.250.0111	Yüksek akım dağıtım bloğu, 250A, 12 bağlantı, 1x(35...120mm ²) + 2x(2.5...35 mm ²) + 5x(2.5...16 mm ²) + 4x(2.5...10 mm ²)	53,40	1	C
9D.01.5.400.0111	Yüksek akım dağıtım bloğu, 400A, 12 bağlantı, 1x(95...185mm ²) + 2x(2.5...35 mm ²) + 5x(2.5...16 mm ²) + 4x(2.5...10 mm ²)	66,74	1	C



Elektrik
dağıtım
panoları



Kumanda
panoları

- Elektrik panolarında kullanım için güvenli ve onaylı elektrik prizleri
- Schuko ve İtalyan Bipasso ile uyumlu
- Nominal gerilim: 230 V AC
- Nominal akım: 16A'ya kadar
- Gri ve sarı renk
- LED'li ve LED'siz modeller
- 45 mm genişlik
- Panel veya 35 mm (EN 60715) ray montaj



Seriye ait tüm ürünler
ve dokümantasyon için
ürün sayfası



7U.00.8.230.0010

Gri RAL 7035



7U.00.8.230.0002

Sarı RAL 1021



7U.02.8.120.0010

Gri RAL 7035

ÜRÜN KODU	AÇIKLAMA	BİRİM FİYAT (EUR / Adet)	AMBALAJ (Adet)	İSKONTO GRUBU
7U Serisi Pano Prizleri (DIN Ray Montaj)				
7U.00.8.230.0010	Gri pano prizi, LED'li	12,52	5	C
7U.00.8.230.0000	Gri pano prizi	11,58	5	C
7U.00.8.230.0012	Sarı pano prizi, LED'li	12,52	5	C
7U.00.8.230.0002	Sarı pano prizi	11,58	5	C
7U.02.8.120.0010	Gri pano prizi, LED'li, Kuzey Amerika tipi	18,39	5	C
7U.02.8.120.0000	Gri pano prizi, Kuzey Amerika tipi	15,26	5	C

Emniyet notu :

Ana şalter kapatıldıktan sonra elektrik sisteminde enerjili kalabilecek herhangi bir ekipman, DIN VDE 0105-1 ve IEC 204-1 / EN 60204-1 / DIN VDE 0113 Bölüm 1 standartlarına ve VBG 4 kaza önleme yönetmeliklerine uygun olarak işaretlenmelidir.
Bu uygulamalar için sarı modeli kullanınız.



Tekstil makineleri



Elektrik dağıtım panoları



Kumanda panoları



Havalandırma sistemleri

- Çok düşük akustik gürültü
- Pano içinde minimal derinlik
- Zaman kazandıran kurulum ve bakım
- Kolayca değiştirilebilen filtre matı



Seriye ait tüm ürünler ve dokümantasyon için ürün sayfası



7F.20.8.230.1020



7F.20.8.230.2055



7F.20.8.230.3100



7F.20.8.230.4250



7F.02.0.000.1000



7F.02.0.000.2000

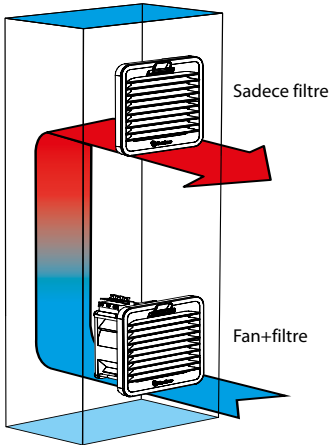


7F.02.0.000.3000



7F.02.0.000.4000

Havalandırma Filtreleri ve Fanlı-Filtreler için montaj düzeni



ÜRÜN KODU	AÇIKLAMA	BİRİM FİYAT (EUR / Adet)	AMBALAJ (Adet)	İSKONTO GRUBU
7F Serisi Pano Havalandırma Filtreleri ve Fanlı-Filtreler				
7F.02.0.000.1000	Havalandırma çıkış filtresi, 92 mm x 92 mm	11,20	1	C
7F.20.8.230.1020	Havalandırma fanlı-filtre, 92 mm x 92 mm, 230 V AC, 24 m ³ /h	66,80	1	C
7F.02.0.000.2000	Havalandırma çıkış filtresi, 125 mm x 125 mm	13,00	1	C
7F.20.8.230.2055	Havalandırma fanlı-filtre, 125 mm x 125 mm, 230 V AC, 55 m ³ /h	72,60	1	C
7F.02.0.000.3000	Havalandırma çıkış filtresi, 177 mm x 177 mm	32,11	1	C
7F.20.8.230.3100	Havalandırma fanlı-filtre, 177 mm x 177 mm, 230 V AC, 100 m ³ /h	97,51	1	C
7F.02.0.000.4000	Havalandırma çıkış filtresi, 223 mm x 223 mm	38,25	1	C
7F.20.8.230.4250	Havalandırma fanlı-filtre, 223 mm x 223 mm, 230 V AC, 250 m ³ /h	156,51	1	C

Not: Farklı gerilim versiyonları için bizimle irtibata geçiniz



Kurutma
fırınları



Elektrik
dağıtım
panoları



Kumanda
panoları



Havalandırma
sistemleri

- “Safe touch” özelliği
- Kendi kendini düzenleyen PTC’li ısıtma sistemi
- 35 mm ray (EN 60715) montajı için klips



Seriye ait tüm ürünler
ve dokümantasyon için
ürün sayfası



7H.51.0.230.0025
25 W

7H.51.0.230.0050
50 W

Boyut: 41 x 125 x 41 mm



7H.51.0.230.0100
100 W

Boyut: 70 x 140 x 63 mm



7H.51.0.230.0150
150 W

Boyut: 70 x 220 x 63 mm



7H.51.8.xxx.0250
250 W

7H.51.8.xxx.0400
400 W

Boyut: 88.2 x 28.7 x 67 mm

Fan destekli

ÜRÜN KODU	AÇIKLAMA	BİRİM FİYAT (EUR / Adet)	AMBALAJ (Adet)	İSKONTO GRUBU
7H Serisi Pano Isıtıcıları				
7H.51.0.230.0025	Pano ısıtıcısı, 25 W, 110...230 V AC/DC	55,63	1	C
7H.51.0.230.0050	Pano ısıtıcısı, 50 W, 110...230 V AC/DC	76,77	1	C
7H.51.0.230.0100	Pano ısıtıcısı, 100 W, 110...230 V AC/DC	105,72	1	C
7H.51.0.230.0150	Pano ısıtıcısı, 150 W, 110...230 V AC/DC	131,29	1	C
7H.51.8.230.0250	Pano ısıtıcısı, 250 W, 230 V AC	151,25	1	C
7H.51.8.230.0400	Pano ısıtıcısı, 400 W, 230 V AC	165,08	1	C

7T SERİSİ PANO TERMOSTATLARI



Kurutma
fırınları



Endüstriyel
soğutma



Endüstriyel
fırınlar



Elektrik
dağıtım
panoları

- Kompakt boyut (17.5 mm genişlik)
- Elektronik kontrol
- 4 fonksiyon
- +10...+60°C sıcaklık aralığı
- 50...90 % nem aralığı
- Kontak ON durumu LED göstergesi
- 110...240 V AC/DC besleme

- Kompakt boyut (17.5 mm genişlik)
- Ani hareketli termostatik bimetal sensör
- Geniş sıcaklık aralığı
- Uzun elektrik ömrü



Seriye ait tüm ürünler
ve dokümantasyon için
ürün sayfası



7T.51.0.230.4360



7T.81.0.000.240x



7T.81.0.000.230x

ÜRÜN KODU	AÇIKLAMA	BİRİM FİYAT (EUR / Adet)	AMBALAJ (Adet)	İSKONTO GRUBU
7T Serisi Pano Termostatları				
7T.81.0.000.2301	Pano termostati, NO kontak, -20...+40 °C, fan kontrol	20,28	5	C
7T.81.0.000.2302	Pano termostati, NO kontak, -20...+60 °C, fan kontrol	21,66	5	C
7T.81.0.000.2303	Pano termostati, NO kontak, 0...+60 °C, fan kontrol	20,28	5	C
7T.81.0.000.2401	Pano termostati, NC kontak, -20...+40 °C, ısıtıcı kontrol	20,28	5	C
7T.81.0.000.2402	Pano termostati, NC kontak, -20...+60 °C, ısıtıcı kontrol	21,66	5	C
7T.81.0.000.2403	Pano termostati, NC kontak, 0...+60 °C, ısıtıcı kontrol	20,28	5	C
7T.51.0.230.4360	Pano Termo-higrostati, NO kontak, 110...240 V AC/DC besleme	60,40	5	C

7P SERİSİ PARAFUDRLAR



Elektrik
dağıtım
panoları

- İzleme kontaklı modeller
- Fişli soketli yapı
- EN 61643-11 onaylı



Seriye ait tüm ürünler
ve dokümantasyon için
ürün sayfası



Kumanda
panoları



Aşırı gerilim
koruma



Asansörler



ÜRÜN KODU	AÇIKLAMA	BİRİM FİYAT (EUR / Adet)	AMBALAJ (Adet)	İSKONTO GRUBU
-----------	----------	-----------------------------	-------------------	------------------

7P Serisi Parafudrlar

7P04.8.260.1025	Tip 1+2 3+1 L-N 25kA N-PE 100kA (Iimp 10/350µs), L-N 60kA N-PE 100kA (Imax 8/20µs), izleme kontaklı	1.057,82	1	C
7P14.8.275.1012	Tip 1/2 3+1 L-N 12.5kA N-PE 50kA (Iimp 10/350µs), L-N 60kA N-PE 100kA (Imax 8/20µs), izleme kontaklı	590,34	1	C
7P12.8.275.1012	Tip 1/2 1+1 L-N 12.5kA N-PE 25kA (Iimp 10/350µs), L-N 60kA N-PE 60kA (Imax 8/20µs), izleme kontaklı	291,66	1	C
7P24.8.275.1020	Tip 2 3+1 L-N 40kA N-PE 40kA (Imax 8/20µs), izleme kontaklı	280,40	1	C
7P24.8.275.0020	Tip 2 3+1 L-N 40kA N-PE 40kA (Imax 8/20µs)	186,94	1	C
7P22.8.275.1020	Tip 2 1+1 L-N 40kA N-PE 40kA (Imax 8/20µs), izleme kontaklı	147,20	1	C
7P22.8.275.0020	Tip 2 1+1 L-N 40kA N-PE 40kA (Imax 8/20µs)	105,14	1	C
7P37.8.275.1003	Tip 3 1+1, izleme kontaklı	60,11	1	C
7P68.9.060.0600	Ethernet koruma, Cat 6, PoE, RJ45-RJ45	157,71	1	C
7P13.9.500.1006	Tip 1+2 1500VDC PV uygulamaları, kompakt yapı, izleme kontaklı	290,65	1	C
7P13.9.500.0006	Tip 1+2 1500VDC PV uygulamaları, kompakt yapı	264,61	1	C
7P13.9.000.1006	Tip 1+2 1050VDC PV uygulamaları, kompakt yapı, izleme kontaklı	275,31	1	C
7P13.9.000.0006	Tip 1+2 1050VDC PV uygulamaları, kompakt yapı	249,26	1	C
7P23.9.500.1015	Tip 2 40kA 1500VDC PV uygulamaları, izleme kontaklı	195,37	1	C
7P23.9.500.0015	Tip 2 40kA 1500VDC PV uygulamaları	153,51	1	C
7P23.9.000.1015	Tip 2 40kA 1000VDC PV uygulamaları, izleme kontaklı	169,42	1	C
7P23.9.000.0015	Tip 2 40kA 1000VDC PV uygulamaları	134,35	1	C

Not: Farklı gerilim versiyonları
için bizimle iletişime geçiniz



IECEx, ATEX ve HazLoc ürünleri, yanıcı gazların mevcut olması durumunda patlama riski oluşturabilecek ortamlarda ve uygulamalarda kullanılmak üzere tasarlanmıştır.

İlgili sektörler: Kimyasal ve petrokimya tesisleri, ilaç, boya ve solvent üretim tesisleri, soğutma ve iklimlendirme sistemleri.

Tip 39.81/91 slim timer, 58 Serisi için Tip 86.30 zaman modülü,
2 enversör kontaktlı PCB 66 Serisi güç rölesi,
83 serisi timer için ATEX uyumlu versiyonlar.
Zon 2 uygulamaları (Gaz).

- Uygulamalar:**
- Kimyasal, petrokimya ve ilaç tesisleri
 - Benzin istasyonları, garajlar ve yer altı alanları
 - Sprey kabinleri (sıvı)
 - Gaz enerji santralleri
 - LPG depoları
 - Soğutucular
 - İklimlendirme sistemleri



Özellikler
Anma akımı **Kontakt sayısı**
39 Serisi - Slim arayüz rölesi - ATEX - HazLoc

- ATEX: II 3G Ex ec nC IIC Gc
- HazLoc Class I Div. 2 Group A, B, C, D - T5 - T6
- Opsiyonel jumper bağlantıları ve çok kutuplu konektör *MasterADAPTER* Ex nA uyumlu ile ortak bağlantı mümkündür
- UL Onay
- Üste monteli döner pot ile ayarlanabilen zamanlayıcı arayüzü, montajdan sonra erişilebilir
- Kontrol sinyali bağlantısı
- DIP sviç ile 8 fonksiyon ve 4 zaman ölçeği (0.1 saniyeden 6 saate) seçimi
- Elektromekanik röle / Solid state röle
- AC, AC/DC ve Geniş çalışma gerilim aralıklı versiyonlar
- Vidalı terminal ve Push-in bağlantı
- Kadmiyumsuz kontak materyali
- EN 60079-0: 2012 ve EN 60079-15:2010
- 35 mm ray montajı (EN 60715)

0.1 A
2 A
6 A **1 CO**
1 NO

41 Serisi - Düşük profil PCB Röleler - IECEX - ATEX - HazLoc

- IECEX, ATEX (II 3 G Ex nC IIC Gc)
- HazLoc Class I, Zone 2, AEx nC IIC Gc
- HazLoc Class I Div. 2, Groups A, B, C, D - T4
- 8 mm, 6 kV (1.2/50 µs) izolasyon, bobin - kontaklar
- DC bobin
- Kadmiyumsuz kontak materyali
- 15.7 mm yükseklik

8 A
16 A **2 CO**
2 NO
1 CO
1 NO

58 Serisi - Arayüz rölesi - IECEX - ATEX - HazLoc

- ATEX IECEX EUT 24.0007 U : Ex ec nC IIC Gc
- HazLoc Class I Div. 2 Groups A, B, C, D - T5
- Standart olarak durum göstergesi ve EMC bobin bastırma modülü
- İsteğe bağlı zamanlayıcı modülü
- Tanımlama etiketi
- Kadmiyumsuz kontak materyali
- AC ve DC bobin
- Mekanik indikatör - 2 & 4 CO tiplerinde opsiyonel
- EN IEC 60079-0:2018, EN IEC 60079-15:2019 ve EN IEC 60079-7:2015 + A1:2018
- 35 mm ray montajı (EN 60715)

6 A
8.5 A
10 A **4 CO**
3 CO
2 CO

66 Serisi - Güç Röleleri - ATEX - HazLoc

- ATEX: II 3 G Ex ec nC IIC Gc
- HazLoc Class I Div. 2 Group A, B, C, D - T4 - T5 - T6
- 2 x 30 A DIN raya ve 2 x 25 A PCB'ye montaj röleler
- ≥ 1.5 mm kontak aralığı
- EN 60335-1'e göre bobin ve kontak arasında güçlendirilmiş yalıtım; 8 mm sızıntı ve boşluk mesafesi
- AC ve DC bobin
- Kadmiyumsuz kontak materyali
- EN IEC 60079-0:2018, EN IEC 60079-15:2019 ve EN IEC 60079-7:2015 + A1:2018

30 A **2 CO**
2 NO

83 Serisi - Modüler timerlar - IECEX - ATEX - HazLoc

- IECEX ULD 23.0013 X - E497395
- IECEX, ATEX : Ex ec nC IIC T4 Gc
- HazLoc Class I Div. 2 Group A, B, C, D - T4
- HazLoc Class I, Zone 2, AEx ec nC IIC T4 Gc
- 8 zaman aralığı: 0.05 saniyeden 10 güne
- Yüksek giriş/çıkış izolasyonu
- Geniş besleme (24...240)V AC/DC
- Zaman aralığı ve fonksiyon seçmek, zamanlama trimerini ayarlamak ve ray montaj klipsini çıkarmak için hem düz hem de yıldız uçlu tornavidalar kullanılabilir
- "PWM intelligent" teknolojisine sahip geniş besleme aralıklı versiyonlar
- 22.5 mm genişlik
- 35 mm ray montajı (EN 60715)

10 A **2 CO**

86 Serisi - Zaman modülü - ATEX - HazLoc

- ATEX : II 3G Ex ec IIC Gc
- HazLoc Class I Div. 2 Group A, B, C, D - T6
- 90, 92, 96 serisi soketler için 86.00 tipi zamanlayıcı modülü ve 90, 92, 94, 95, 96, 97 serisi soketler için 86.30 tipi zamanlayıcı modülü
- Geniş besleme: 12...48 V AC/DC (86.00), 12...24 V AC/DC (86.30)
- LED göstergesi
- EN 60079-0:2012+A11:2013, EN 60079-15:2010, EN 60079-7:2015

— —



DENİZCİLİK UYGULAMALARI

Denizcilik sektörü için özel olarak onaylanmış ürünler ve bileşenler.



Daha fazla bilgi için

Finder, röle üreticileri arasında en geniş kalite onayı yelpazesine sahip olmak için Avrupa'da üretim yapmaktadır.



Denizcilik sektörü için özel olarak onaylanmış ürünler.
Yüksek korozyon direnci ve yüksek performans, uzun ömür ve güvenilirlik.



Performans – Güvenilirlik – Onaylar

Elektrik dağıtım panoları
48 / 4C / 62 / 22 Serileri

Pervane sistemleri
58 / 22 / 83 Serileri

Yangın önleme sistemleri
48 / 7S / 70 / 80 Serileri

Asansör sistemleri ve genel servisler
7S / 4C / 58 Serileri

Navigasyon otomasyon panoları
39 / 4C / 78 / 84 / 83 Serileri

Yardımcı tahrik sistemleri
48 / 4C / 58 / 62 Serileri



80 Serisi
Timer'lar
17.5 mm



83 Serisi
Timer'lar
22.5 mm



84 Serisi
SMARTimer



22 Serisi
Kontaktörler



7S Serisi
Forcibly guided
kontaklı röleler



78 Serisi
Anahtarlamalı
güç kaynakları



70 Serisi
İzleme röleleri



39 Serisi
Arayüz röleleri
6.2 mm



58 Serisi
Arayüz röleleri
27 mm



48 Serisi
Arayüz röleleri
15.8 mm



4C Serisi
Arayüz röleleri
15.8 mm



Ayrıcalıklı Konfor

Belirgin enerji tüketimine sahip tertibatlar ve iklimlendirme yönetimi
22 / 80 Serileri

Dış ve ortak alanlar için aydınlatma yönetimi, kabin ışıkları
13 / 15 / 18 / 20 / 22 / 78 / 39 / 80 Serileri

Eğlence kontrol sistemleri için otomasyon ve aydınlatma yönetimi
39 / 15 / 78 Serileri

Restoran ve mutfaktaki cihazların yönetimi
70 / 22 Serileri

Umumi ve dinlenme alanları için otomasyon
15 / 22 / 78 / 84 Serileri



22 Serisi
Kontaktörler



80 Serisi
Timer'lar, 17,5 mm



15 Serisi
Dimmer'ler



13 Serisi
Elektronik röleler



20 Serisi
Step röleler



78 Serisi
Anahtarlamalı
güç kaynakları



84 Serisi
SMARTimer



70 Serisi
İzleme röleleri



18 Serisi
PIR hareket
dedektörleri



39 Serisi
Arayüz röleleri
6.2 mm



Yüksek fonksiyonellik

Navigasyon sistemleri ve yardımcı birimler arasındaki arayüz
39 / 48 / 4C Serileri

Kapılar ve dış ortam otomasyonu
22 / 4C / 58 Serileri

Teknik alanların otomasyonu
39 / 4C / 78 / 84 / 83 Serileri

Sintine pompa panolarının yönetimi
58 / 22 / 72 Serileri

Yardımcı kontrol panoları
48 / 4C / 22 Serileri

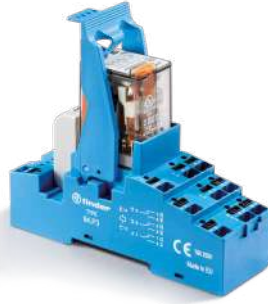
Gemi bilgisayar ağı kontrol sistemleri
48 / 70 / 80 Serileri



39 Serisi
Arayüz röleleri
6.2 mm



4C Serisi
Arayüz röleleri
15.8 mm



58 Serisi
Arayüz röleleri
27 mm



84 Serisi
SMARTimer



78 Serisi
Anahtarlama
güç kaynakları



22 Serisi
Kontaktörler



Tip 72.42
Eşit yaşlandırma
rölesi



15 Serisi
Dimmer'ler



70 Serisi
İzleme röleleri



83 Serisi
Timer'lar
22.5 mm

RAYLI ULAŐIM UYGULAMALARI

Finder'in demiryolu sektörüne yönelik ürünleri yüksek teknik standartlara tabidir.
Darbe ve titreşime dayanacak ve yüksek sıcaklıklarda maksimum performans sağlayacak şekilde tasarlanmıştır.



Daha fazla bilgi için



Verimli, kompakt, kurum-onaylı ürünler

Rölelerin, soketlerinin ve aksesuarlarının rastgele titreşimlere ve darbelere karşı dayanıklılığı, Kategori 1, Sınıf B ürünler için **EN 61373** standardının yönergesine uygundur. Sıcaklık ve neme karşı dayanıklılıkları, **EN 50155**, sınıf OT4/ST1 yönergesine uygundur.



Kuplör
70T Serisi
83T Serisi



Bogie izleme
56T Serisi



Sinyalizasyon
75T Serisi
39T Serisi



Dış ortam aydınlatma kontrolü
11T Serisi
39T Serisi
46T Serisi
55T Serisi



Sürücü kontrol konsolu
46T Serisi
80T Serisi
83T Serisi
11T Serisi



Kapı kontrolü
46T Serisi
75T Serisi
80T Serisi
83T Serisi
86T Serisi



Pantograf yönetimi
46T Serisi
56T Serisi



İklimlendirme
39T Serisi
55T Serisi
70T Serisi



46T Serisi
Minyatür endüstriyel röleler



55T Serisi
Genel amaçlı röleler



56T Serisi
Minyatür güç röleleri



39T Serisi
Arayüz röleleri



86T Serisi
Timer modülleri



11T Serisi
Işığa duyarlı röleler



70T Serisi
Hat izleme röleleri



75T Serisi
Forcibly guided kontaklı röleler



80T Serisi
Timer'lar
17.5 mm



83T Serisi
Timer'lar, 22.5 mm



Daha iyi teknoloji = daha iyi konfor

Röleler, soketleri ve aksesuarları, **EN 45545-2:2020** standardının EL10 ürün kategorisi için öngördüğü yangın koruma R26 gereksinimini karşılayan özel yalıtım malzemeleri kullanılarak üretilir. R26 gereksinimi, HL1 ila HL3 tehlikeli seviyeleri için, **EN 60695-11-10**'a göre dikey küçük alev testinden sonra V0 sınıfına uygunluktur.



Yardımcı ekipmanlar

55T Serisi
22 Serisi
86T Serisi



Mesaj panelleri bilgi-eğlence

46T Serisi
55T Serisi
80T Serisi



Kapıların açılması/kapanması

75T Serisi
39T Serisi
46T Serisi
55T Serisi



İç ortam aydınlatma yönetimi

46T Serisi
55T Serisi
56T Serisi
11T Serisi



Mobil cihaz sarjı

56T Serisi
22 Serisi



46T Serisi
Minyatür endüstriyel
röleler



55T Serisi
Genel amaçlı
röleler



56T Serisi
Minyatür güç
röleleri



39T Serisi
Arayüz röleleri



86T Serisi
Timer modülleri



11T Serisi
İşğa duyarlı röleler



22 Serisi
Kontaktörler



80T Serisi
Timer'lar
17.5 mm



75T Serisi
Forcibly guided
kontaklı röleler



FINDER TURKEY ELEKTRİK A.Ş. - İSTANBUL Merkez

İçerenköy Mah. Bahçelerarası Sok. Mete Plaza No:43 Kat:15 34752
Ataşehir/İstanbul/Türkiye
Tel: +90 216 575 15 13
finder.tr@findernet.com

ANKARA İrtibat

Tel: +90 533 484 51 73

BURSA İrtibat

Tel: +90 532 151 77 92

İZMİR İrtibat

Tel: +90 533 075 11 69

findernet.com



Satış ve diğer tüm konularla ilgili olarak finder.tr@findernet.com adresinden bizimle irtibata geçebilirsiniz.